

WORK LINE FLUORESCENT POLO


REF: C3860

OPIS

Koszulka polo z krótkim rękawem z odblaskowymi taśmami.

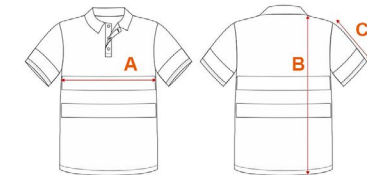
- Klasyczny kołnierzyk zapinany na trzy guziki i ukrytymi szwami wewnątrz.
- Otwory po bokach koszulki.
- Taśma odblaskowa na rękawach, piersi i placach.
- Lekka tkanina o wysokiej przepuszczalności powietrza.
- Oddychająca i szybkoschnąca.
- Odporna na kurczenie.
- Materiał 100% poliester
- Gramatura: 160 g/m².



 Paczka
1 szt.  Karton
25 szt.



EN ISO20471



WYMIARY

EU	S	M	L	XL	XXL	3XL	
Wzrost :	164 cm	170 cm	176 cm	182 cm	188 cm	192 cm	
Szerokość A :	48 cm	51 cm	54 cm	57 cm	60 cm	63 cm	
Długość B :	66 cm	69 cm	72 cm	75 cm	78 cm	81 cm	
Dł. rękawa C :	21 cm	22 cm	23 cm	24 cm	25 cm	26 cm	

