

JHK
T-SHIRT



CATALOGUE2025



+ 10.000 RÓŻNYCH OPCJI ODZIEŻOWYCH z możliwością personalizacji

Jesteśmy producentami odzieży podstawowej z możliwością personalizacji. Posiadamy kolekcje, które dostosowują się do potrzeb każdego klienta. Mamy **ponad 200 produktów, ponad 10.000 jednostek** SKU i szeroką gamę obejmującą **ponad 120 kolorów** dla wszystkich naszych artykułów odzieżowych.

Indeks

| | |
|--|------------|
| Nowości | 06 |
| Kolekcje: | |
| Ocean Line | 14 |
| JT Line | 20 |
| Regular Line | 26 |
| School | 68 |
| Special WLT (White Long Tee / Przeznaczona pdo farbowania) | 72 |
| Curves Line | 74 |
| Sublimation | 76 |
| Workwear Line | 78 |
| Winter Line | 114 |
| Urban Line | 164 |
| Sport Line | 186 |
| Underwear Line | 198 |
| Karta Kolorów | 204 |
| Ikonomia | 206 |
| Katalog Produktów | 207 |
| Produkcje Specjalne | 218 |



Nowości

+ **Odzież**
o niezrównanej
jakości

+ **Modne**
kolory

+ **Zrównoważone
tkaniny**
wykorzystywane w
bluzach

JT 150

T-Shirt

REF: JT150

Pag.23

new



new



JT Polo

Polo
REF: JTPOLO
Pag.22

new



JT Sport

T-Shirt
REF: JTSPORT
Pag.22

JT Sweatshirt CR

Bluza dresowa
REF: JTSWCR
Pag.25

new



new



JT Kangaroo

Bluza dresowa
REF: JTSWKNG
Pag.24

new



Super-T

T-Shirt
REF: TS150ST
Pag.32



new

Larisa
Spodnie
REF: WKLARISA
Pag. 110



new

Tokyo Kid
Spodnie
REF: WKTOKYOK
Pag. 70



new

Chester
Spodnie
REF: WKCHESTER
Pag. 111



OCEAN

Line

Ocean T-Shirt

REF: TSOCEAN

T-shirt męski z krótkim rękawem. Brak szwów bocznych. Podwójne szwy na kołnierzu, rękawach i spodzie koszulki. Taśma wzmacniająca. Wzmocniony lycra ściągacz przędek 1x1.

KOMPOZYCJA: 100% Bawełna stabilizowanej.

AY: 95% Bawełna / 5% Wiskoza.

GM: 85% Bawełna / 15% Wiskoza.

ZABARWIENIE: 15.

ROZMIARY: Od S do 3XL.



| | S | M | L | XL | XXL | 3XL |
|--|-------|-------|-------|-------|-------|-------|
| | 48/69 | 50/70 | 53/73 | 56/75 | 58/77 | 61/78 |



- S / XXL
- WH AY GM
 - GF BK SY
 - OR RD BU
 - LM KG TU
 - RB DN NY
- 3XL
- WH GM BK
 - RD RB NY



XS / 3XL



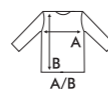
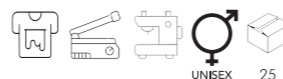
Ocean Kangaroo

REF: SWOCEKNG

Bluza dresowa unisex. Sznurki w kolorze bluzy. Ta sama tkanina z mankietami i lamówką. Naszyta kieszeń-kangurka.

KOMPOZYCJA: 65% Poliestru / 35% Bawełna.

AY: 67% Bawełna / 31% Poliestru / 2% Wiskoza.

WAGA: 260-265 g/m² około.**ZABARWIENIE:** 6.**ROZMIARY:** Od XS do 3XL.

| | XS | S | M | L | XL | XXL | 3XL |
|-----|-------|-------|-------|-------|-------|-------|-------|
| A/B | 50/67 | 52/68 | 54/69 | 56/70 | 58/71 | 60/72 | 62/74 |



XS / XXL



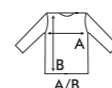
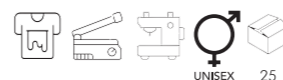
Ocean Kangaroo Hooded Contrast

REF: SWOCECTR

Bluza unisex z kapturem. Wnętrze kaptura w kontrastowym kolorze. Sznurki w kolorze bluzy. Ta sama tkanina z mankietami i lamówką. Naszyta kieszeń-kangurka.

KOMPOZYCJA: 65% Poliestru / 35% Bawełna.

AS: 67% Bawełna / 31% Poliestru / 2% Wiskoza.

WAGA: 260-265 g/m² około.**ZABARWIENIE:** 6.**ROZMIARY:** Od XS do XXL

| | XS | S | M | L | XL | XXL |
|-----|-------|-------|-------|-------|-------|-------|
| A/B | 50/67 | 52/68 | 54/69 | 56/70 | 58/71 | 60/72 |



XS / 3XL



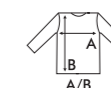
Ocean Crew Neck

REF: SWOCECR

Bluza dresowa unisex. Podwójne szwy na kołnierzu, rękawach i talii. Ściągacze wzmocnione lycrą.

KOMPOZYCJA: 65% Poliestru / 35% Bawełna.

AY: 67% Bawełna / 31% Poliestru / 2% Wiskoza.

WAGA: 260-265 g/m² około.**ZABARWIENIE:** 6.**ROZMIARY:** Od XS do 3XL.

| | XS | S | M | L | XL |
|-----|-------|-------|-------|-------|-------|
| A/B | 51/63 | 54/66 | 57/69 | 60/72 | 63/76 |

| | XXL | 3XL |
|-----|-------|-------|
| A/B | 66/78 | 70/81 |

new

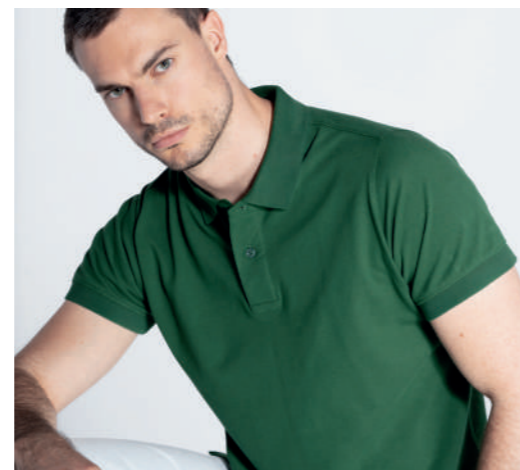


JT
Line

Niektóre artykuły będą dostępne wiosną/latem 2025 roku.
Więcej informacji na stronie internetowej.



S / 3XL



JT Polo *new*

REF: JTPOLO

Polo męskie z krótkim rękawem. Materiał pique.
Wzmocniona plisa z 2 guzikami w kolorze koszulki.
Obroża z żebrzem 1x1. Bez rozcięcia po bokach.

KOMPOZYCJA: 100% Bawełna.

GM: 85% Bawełna / 15% Wiskoza.

WAGA: 180 g/m² około.

ZABARWIENIE: 10.

ROZMIARY: Od S do 3XL.



50



| | S | M | L | XL | XXL | 3XL |
|-----|-------|-------|-------|-------|-------|-------|
| A/B | 47/68 | 51/70 | 53/72 | 55/74 | 59/76 | 63/80 |



S / XXL



JT Sport *new*

REF: JTSPORT

Performance t-shirt.

Szwy boczne.

KOMPOZYCJA: 100% Poliesteru z recyklingu.

WAGA: 140 g/m² około.

ZABARWIENIE: 10.

ROZMIARY: Od S do XXL.



UNISEX 50



| | S | M | L | XL | XXL |
|-----|-------|-------|-------|-------|-------|
| A/B | 50/66 | 52/68 | 54/70 | 56/72 | 58/77 |



FLUOR



XS / 5XL



JT 150 *new*

REF: JT150

T-shirt męski z krótkim rękawem. Brak szwów bocznych.

Podwójne szwy na kołnierzu, rękawach i spodzie koszulki.

Wzmocniony lycrą ściągacz prążek 1x1.

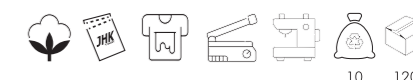
KOMPOZYCJA: 100% Bawełna.

AS: 98% Bawełna / 2% Wiskoza.

GM: 85% Bawełna / 15% Wiskoza.

ZABARWIENIE: 13.

ROZMIARY: Od XS do 5XL.



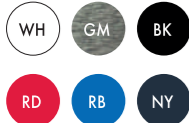
10 120



| | XS | S | M | L | XL | XXL | 3XL | 4XL | 5XL |
|-----|-------|-------|-------|-------|-------|-------|-------|-------|-------|
| A/B | 46/68 | 48/70 | 51/72 | 54/74 | 57/76 | 60/78 | 64/80 | 68/72 | 72/84 |



XS / 3XL



JT Kangaroo *new*

REF: JTSWKNG

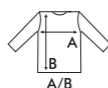
Bluza dresowa unisex. Sznurki w kolorze bluzy.
Ta sama tkanina z mankietami i lamówką.
Naszyta kieszeń-kangurka.

KOMPOZYCJA: 60% Bawełna / 40% Poliestru.
GM: 61% Bawełna / 31% Poliestru / 8% Wiskoza.

WAGA: 260-265 g/m² około.

ZABARWIENIE: 6.

ROZMIARY: Od XS do 3XL.



| | XS | S | M | L | XL | XXL | 3XL |
|-----|-------|-------|-------|-------|-------|-------|-------|
| A/B | 50/67 | 52/68 | 54/69 | 56/70 | 58/71 | 60/72 | 62/74 |



XS / 3XL



JT Sweatshirt CR *new*

REF: JTSWCR

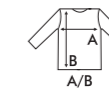
Bluza dresowa unisex. Podwójne szwy na kołnierzu, rękawach i talii.
Ściągacze wzmocnione lycrą.

KOMPOZYCJA: 60% Bawełna / 40% Poliestru.
GM: 61% Bawełna / 31% Poliestru / 8% Wiskoza.

WAGA: 260-265 g/m² około.

ZABARWIENIE: 6.

ROZMIARY: Od XS do 3XL.



| | XS | S | M | L | XL | XXL | 3XL |
|-----|-------|-------|-------|-------|-------|-------|-------|
| A/B | 51/63 | 54/66 | 57/69 | 60/72 | 63/76 | 66/78 | 70/81 |



REGULAR

Line



Regular T-Shirt Man

REF: TSRA150

T-shirt męski z krótkim rękawem.
 CM i Fluor ze szwami bocznymi. Brak szwów bocznych.
 Podwójne szwy rękawach i spodzie koszulki.
 Taśma wzmacniająca. Rękawy zakończone ściągaczem 1X1.

KOMPOZYCJA: 100% Bawełna stabilizowanej.

AS: 98% Bawełna / 2% Wiskoza.

GM: 85% Bawełna / 15% Wiskoza.

Fluor: 100% Poliestru.

Heather: 65% Poliestru / 35% Poliestru.

DNH: 60% Bawełna / 40% Poliestru.

WAGA: 155 g/m² około.

ZABARWIENIE: 82.

ROZMIARY: Od XS do 5XL.



| | XS | S | M | L | XL | XXL | 3XL |
|--|-------|-------|-------|-------|-------|-------|-------|
| | 48/68 | 51/70 | 53/72 | 56/74 | 58/76 | 61/78 | 66/82 |

| 4XL | 5XL | |
|-------|-------|----|
| 68/84 | 72/88 | 50 |

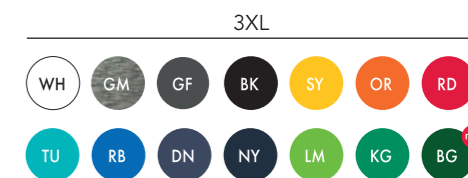


PAG.30
REF: TSRLCMF

PAG.60
REF: TSRK150
KIDS



XS / XXL



Regular Comfort Lady

REF: TSRLCMF

T-shirt damski z krótkim rękawem. Dopasowany krój.
Szywy boczne. Podwójne szwy na rękawach i spodzie koszulki.

KOMPOZYCJA: 100% Bawełna.

GM: 85% Bawełna / 15% Wiskoza.

Fluor: 100% Poliestru.

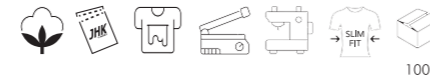
Heather: 65% Poliestru / 35% Bawełna.

DNH: 60% Bawełna / 40% Poliestru.

WAGA: 145-150 g/m² około.

ZABARWIENIE: 40.


ROZMIARY: Od S do XXL.



| | S | M | L | XL | XXL |
|-----|-------|-------|-------|-------|-------|
| A/B | 42/63 | 44/65 | 46/67 | 48/69 | 50/71 |



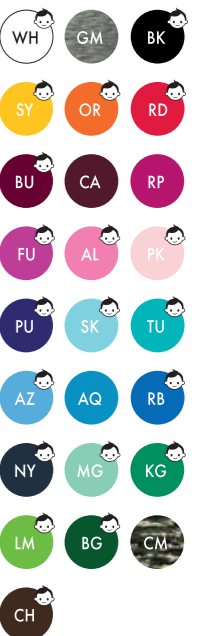
 **PAG.28**
REF: TSRA150

 **PAG.60**
REF: TSKR150
KIDS

 **PAG.75**
REF: CURVS150



S / XXL



Super-T

REF: TS150ST

new

T-shirt męski z krótkim rękawem. Brak szwów bocznych.
Podwójne szwy na kołnierzu, rękawach i spodzie koszulki.
Wzmocniony lycra ściągacz przędek 1x1.

KOMPOZYCJA: 100% Bawełny zgrzebnej.

AS: 98% Bawełna / 2% Wiskoza.

GM: 85% Bawełna / 15% Wiskoza.

WAGA: 150 g/m² około.**ZABARWIENIE:** 25.**ROZMIARY:** Od talla S do 5XL.

| | S | M | L | XL | XXL | 3XL | 4XL | 5XL |
|--|-------|-------|-------|-------|-------|-------|-------|-------|
| | 48/69 | 51/70 | 53/73 | 56/75 | 59/77 | 61/79 | 66/82 | 68/84 |

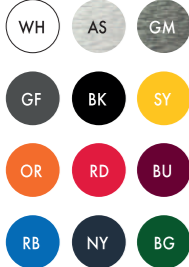


S / 5XL





S / 3XL



Regular Combed T-shirt

REF: TSR160COMB

T-shirt z bawełny czesanej. Brak szwów bocznych. Podwójne szwy na ramionach i spodzie koszulki. Taśma wzmacniająca. Ściągacz prążek 1X1.

KOMPOZYCJA: 100% Bawełny zgrzebnej.

AS: 98% Bawełna / 2% Wiskoza.

GM: 85% Bawełna / 15% Wiskoza.

WAGA: 160 g/m² około.

ZABARWIENIE: 12.

ROZMIARY: Od S do 3XL.

160 G/M²



| | S | M | L | XL | XXL | 3XL |
|--|-------|-------|-------|-------|-------|-------|
| | 48/68 | 51/70 | 53/72 | 56/74 | 58/76 | 61/78 |



S / 3XL

WH



Regular Digital Print

REF: TSR160DGP

T-shirt męski z krótkim rękawem.

Brak szwów bocznych. Taśma wzmacniająca.

Podwójne szwy na rękawach i spodzie koszulki.

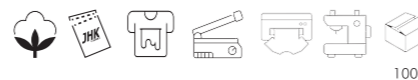
Ściągacz prążek 1X1.

KOMPOZYCJA: 100% Bawełny zgrzebnej.

WAGA: 160 g/m² około.

ZABARWIENIE: 1.

ROZMIARY: Od S do 3XL.



| | S | M | L | XL | XXL | 3XL |
|--|-------|-------|-------|-------|-------|-------|
| | 48/68 | 51/70 | 53/72 | 56/74 | 58/76 | 61/78 |



S / 3XL



Regular Organic T-Shirt

REF: TSR160ORG

T-shirt męski z krótkim rękawem. Brak szwów bocznych.

Podwójne szwy na rękawach i spodzie koszulki.

Taśma wzmacniająca. Ściągacz prążek 1X1.

KOMPOZYCJA: 100% Bawełna organiczna.

WAGA: 160 g/m² około.

ZABARWIENIE: 5.

ROZMIARY: Od S do 3XL.

160 G/M²



| | S | M | L | XL | XXL | 3XL |
|--|-------|-------|-------|-------|-------|-------|
| | 48/68 | 51/70 | 53/72 | 56/74 | 58/76 | 61/78 |



S / 3XL



PFD Przeznaczona do farbowania.

Regular Premium T-Shirt Lady

REF: TSRLPRM

T-shirt damski z krótkim rękawem. Szwy boczne.
Lekko taliowana. Dzianina single jersey.

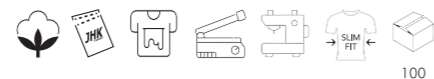
KOMPOZYCJA: 100% Bawełna stabilizowanej.

GM: 85% Bawełna / 15% Wiskoza.

WAGA: 180 g/m² około.

ZABARWIENIE: 9.

ROZMIARY: Od S do 3XL.



| | S | M | L | XL | XXL | 3XL |
|------------|-------|-------|-------|-------|-------|-------|
| | 42/62 | 44/63 | 46/64 | 48/66 | 50/68 | 52/70 |
| PFD | 44/66 | 46/68 | 48/70 | 50/72 | 52/74 | 54/76 |



XS / 3XL



4XL / 5XL



Regular Hit T-Shirt

REF: TSRA170

T-shirt męski z krótkim rękawem. Brak szwów bocznych.
Podwójne szwy na rękawach i spodzie koszulki.
Rękawy zakończone ściągaczem 1X1.
Taśma wzmacniająca.

KOMPOZYCJA: 100% Bawełna stabilizowanej.

AS: 98% Bawełna / 2% Wiskoza.

GM: 85% Bawełna / 15% Wiskoza.

WAGA: 170 g/m² około.

ZABARWIENIE: 12.

ROZMIARY: Od XS do 5XL.



| | XS | S | M | L | XL | XXL | 3XL |
|--|------------|------------|-------|-------|-------|-------|-------|
| | 48/68 | 51/70 | 53/72 | 56/74 | 58/76 | 61/78 | 66/82 |
| | 4XL | 5XL | | | | | |
| | 68/84 | 72/88 | 50 | | | | |



Regular Premium T-Shirt

REF: TSRA190

T-shirt męski z krótkim rękawem. Brak szwów bocznych.
Podwójne szwy na rękawach i spodzie koszulki.
Rękawy zakończone ściągaczem 1X1.
PFD ze szwami bocznymi.

KOMPOZYCJA: 100% Bawełna stabilizowanej.

AS: 98% Bawełna / 2% Wiskoza.

GM: 85% Bawełna / 15% Wiskoza.

WAGA: 185-190 g/m² około.

ZABARWIENIE: 51.

ROZMIARY: Od XS do 5XL.



| | XS | S | M | L | XL | XXL | 3XL |
|------------|-------|-------|-------|-------|-------|-------|-------|
| A/B | 48/68 | 51/70 | 53/72 | 56/74 | 58/76 | 61/78 | 66/82 |
| PFD | 47/67 | 50/70 | 53/73 | 56/76 | 59/79 | 63/82 | 66/85 |

| 4XL | 5XL | |
|-------|-------|----|
| 68/84 | 72/88 | 50 |



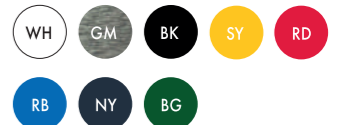
PAG.62
REF: TSRK190
KIDS



XS / XXL



3XL / 4XL / 5XL



Przewidziana pdo
farbowania. Rozmiary
od XS do 3XL.





XS / 5XL



Regular LS T-Shirt

REF: TSRA150LS

T-Shirt męski z długim rękawem. Taśma wzmacniająca. Podwójne szwy na rękawach i spodzie koszulki. Rękawy zakończone ściągaczem 1X1.

KOMPOZYCJA: 100% Bawełna stabilizowanej.

GM: 85% Bawełna / 15% Wiskoza.

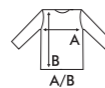
WAGA: 155 g/m² około.

ZABARWIENIE: 10.

ROZMIARY: Od XS do 5XL.



50



| XS | S | M | L | XL | XXL | 3XL |
|-------|-------|-------|-------|-------|-------|-------|
| 48/68 | 51/70 | 53/72 | 56/74 | 58/76 | 61/78 | 66/82 |

| 4XL | 5XL |
|-------|-------|
| 68/84 | 72/88 |



50



S / XXL



Regular Comfort LS Lady

REF: TSRLCMFLS

T-shirt damski z długim rękawem.

Podwójne szwy na rękawach i spodzie koszulki.

Ściągacz prążek 1X1.

KOMPOZYCJA: 100% Bawełna stabilizowanej.

GM: 85% Bawełna / 15% Wiskoza.

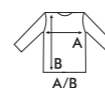
WAGA: 145 g/m² około.

ZABARWIENIE: 7.

ROZMIARY: Od S do XXL.



50



| S | M | L | XL | XXL |
|-------|-------|-------|-------|-------|
| 42/63 | 44/65 | 46/67 | 48/69 | 50/71 |

A/B

A/B



XS / 3XL



Regular Hit T-Shirt LS

REF: TSRA170LS

T-shirt męski z długimi rękawami zakończonymi ściągaczem.

Brak szwów bocznych. Taśma wzmacniająca. Podwójne szwy na rękawach i spodzie koszulki. Rękawy zakończone ściągaczem 1X1.

KOMPOZYCJA: 100% Bawełna stabilizowanej.

GM: 85% Bawełna / 15% Wiskoza.

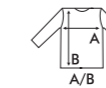
WAGA: 170 g/m² około.

ZABARWIENIE: 6.

ROZMIARY: Od XS do 3XL.



50



| XS | S | M | L | XL | XXL | 3XL |
|-------|-------|-------|-------|-------|-------|-------|
| 48/68 | 51/70 | 53/72 | 56/74 | 58/76 | 61/78 | 66/82 |

A/B

A/B



S / XXL



Regular Premium LS Lady

REF: TSRLPRMLS

T-shirt damski z długimi rękawami zakończonymi ściągaczem.

Brak szwów bocznych. Podwójne szwy na rękawach i spodzie koszulki.

Taśma wzmacniająca. Wzmocniony lycrą ściągacz.

KOMPOZYCJA: 100% Bawełna stabilizowanej.

GM: 85% Bawełna / 15% Wiskoza.

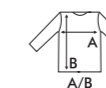
WAGA: 170 g/m² około.

ZABARWIENIE: 6.

ROZMIARY: Od S do XXL.



50



| S | M | L | XL | XXL |
|-------|-------|-------|-------|-------|
| 42/63 | 44/65 | 46/67 | 48/69 | 50/71 |

A/B

A/B



PAG.63
REF: TSRK150LS

KIDS

Regular Polo Man

REF: PORA210

Polo męskie z krótkim rękawem. Działania pique. Wzmocniona plisa z 2 guzikami w kolorze koszulki. Ściągacz na kołnierzu oraz na zakończeniach rękawów. Rozcięcia po bokach.

KOMPOZYCJA: 100% Bawełna czesana niekurczliwa.

AS: 98% Bawełna / 2% Wiskoza.

GM: 85% Bawełna / 15% Wiskoza.

WAGA: 210 g/m².

ZABARWIENIE: 56 (Wash i Contrast w zestawie).

ROZMIARY: Od XS do 5XL.




50

| | XS | S | M | L | XL | XXL | 3XL |
|-----|-------|-------|-------|-------|-------|-------|-------|
| A/B | 47/68 | 51/70 | 53/72 | 55/74 | 59/76 | 63/80 | 65/82 |
| | 4XL | 5XL | | | | | |
| | 67/84 | 71/86 | | | | | 25 |



 **PAG.48**
REF: POPL200

 **PAG.66**
REF: PKID210
KIDS



XS / XXL

NEW



3XL



3XL / 4XL / 5XL



CLASSIC



XS / 3XL



Wash

REF: PORA210

Polo męskie z krótkim rękawem. Dzianina pique.
Wzmocniona plisa z 2 guzikami w kolorze koszulki.
Ściągacz na kołnierzu oraz na zakończeniach rękawów.
Rozcięcia po bokach.

KOMPOZYCJA: 100% Bawełna czesana niekurczliwa.

WAGA: 210 g/m².

ZABARWIENIE: 5.

ROZMIARY: Od XS do 3XL.



| | XS | S | M | L | XL | XXL | 3XL |
|-----|-------|-------|-------|-------|-------|-------|-------|
| A/B | 47/68 | 51/70 | 53/72 | 55/74 | 59/76 | 63/80 | 65/82 |

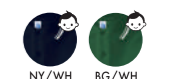


50

! Każde polo WASH jest „wyjątkowe”. Polo w tym samym kolorze może mieć różne odcienie, ponieważ jest zabarwione naturalnymi pigmentami, co czyni je wyjątkowymi. Z tego powodu zalecamy pranie odzieży osobno, ponieważ każde pranie może stracić kolor i nabrać tego postarzanego odcienia.



XS / 3XL



regular line | 2025



Contrast

REF: PORA210

Polo męskie z krótkim rękawem. Dzianina pique.
Wzmocniona plisa z 2 guzikami w kolorze koszulki.
Ściągacz na kołnierzu oraz na zakończeniach rękawów.
Rozcięcia po bokach.

KOMPOZYCJA: 100% Bawełna czesana niekurczliwa.
GM: 85% Bawełna / 15% Wiskoza.

WAGA: 210 g/m².

ZABARWIENIE: 11.

ROZMIARY: Od XS do 3XL.



50

| | XS | S | M | L | XL | XXL | 3XL |
|-----|-------|-------|-------|-------|-------|-------|-------|
| A/B | 47/68 | 51/70 | 53/72 | 55/74 | 59/76 | 63/80 | 65/82 |



REF: POPL200



REF: PKID210

KIDS

regular line | 2025



Polo Premium

REF: PORA240

Polo męskie z krótkim rękawem. Dzianina pique.
Wzmocniona plisa z 2 guzikami w kolorze koszulki.
Ściągacz na kołnierzu oraz na zakończeniach rękawów.
Zawiera dwa zapasowe guziki. Rozcięcia po bokach.

KOMPOZYCJA: 100% Bawełna czesana niekurczliwa.

GM: 85% Bawełna / 15% Wiskoza.

WAGA: 240 g/m² około.

ZABARWIENIE: 10.

ROZMIARY: Od XS do 3XL.

240 G/M²

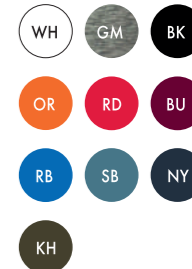


50

| | XS | S | M | L | XL | XXL | 3XL |
|-----|-------|-------|-------|-------|-------|-------|-------|
| A/B | 47/68 | 51/70 | 53/72 | 55/74 | 59/76 | 63/80 | 65/82 |



XS / 3XL



Regular Polo Lady

REF: POPL200

Polo damskie z krótkim rękawem. Dżianina pique. Lekko taliowana. Zapinane na trzy guziki w kolorze koszulki. Rozcięcia po bokach. Ściągacz na kołnierzu oraz na zakończeniach rękawów.

KOMPOZYCJA: 100% Bawełna czesana niekurczliwa.

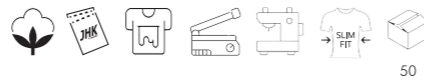
AS: 98% Bawełna / 2% Wiskoza.

GM: 85% Bawełna / 15% Wiskoza.

WAGA: 200 g/m².

ZABARWIENIE: 38 (Contrast w zestawie).

ROZMIARY: Od S do 3XL.



| | S | M | L | XL | XXL | 3XL |
|-----|-------|-------|-------|-------|-------|-------|
| A/B | 42/61 | 44/63 | 46/65 | 48/67 | 50/69 | 54/73 |



 **PAG.42**
REF: PORA210

 **PAG.66**
REF: PKID210
KIDS

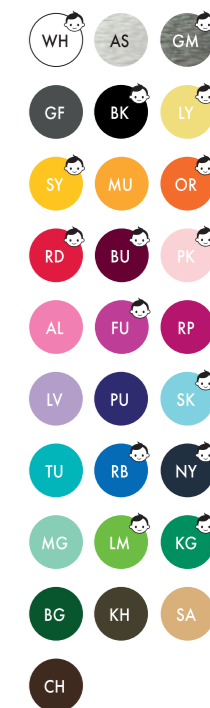
 **PAG.74**
REF: CURVSPOLO



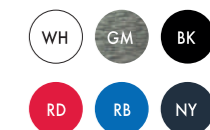
CLASSIC



S / XXL



3XL



Contrast Lady

REF: POPL200

Polo damskie z krótkim rękawem. Działina pique.
Lekko taliowana. Zapięane na trzy guziki w kolorze koszulki.
Rozcięcia po bokach. Ściągacz na kołnierzu oraz
na zakończeniach rękawów.

KOMPOZYCJA: 100% Bawełna czesana niekurczliwa.

AS: 98% Bawełna / 2% Wiskoza.

GM: 85% Bawełna / 15% Wiskoza.

WAGA: 200 g/m².

ZABARWIENIE: 4.

ROZMIARY: Od S do XXL.



| | S | M | L | XL | XXL |
|--|-------|-------|-------|-------|-------|
| | 42/61 | 44/63 | 46/65 | 48/67 | 50/69 |



PAG.42
REF: PORA210

PAG.66
REF: PKID210
KIDS

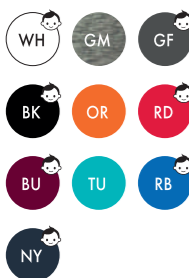


S / XXL





XS / 3XL



Regular Polo LS Lady

REF: POPL200LS

Polo damskie z długimi rękawami zakończonymi ściągaczem. Działina pique. Zapinane na trzy guziki w kolorze koszulki. Rozcięcia po bokach. Lekko taliowana.

KOMPOZYCJA: 100% Bawełna czesana niekurczliwa.

GM: 85% Bawełna / 15% Wiskoza.

WAGA: 200 g/m².

ZABARWIENIE: 10.

ROZMIARY: Od XS do 3XL.



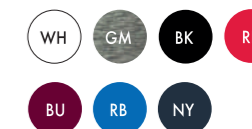
| | XS | S | M | L | XL | XXL | 3XL |
|--|-------|-------|-------|-------|-------|-------|-------|
| | 40/59 | 42/61 | 44/63 | 46/65 | 48/67 | 50/69 | 54/73 |

PAG.68
REF: PKID210LS
KIDS

PAG.68
REF: PKID210LS
KIDS



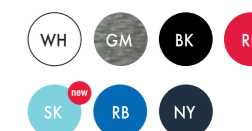
XS



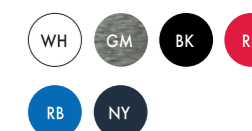
S / XXL



3XL



4XL / 5XL



Regular Polo LS Man

REF: PORA210LS

Polo męskie z długimi rękawami zakończonymi ściągaczem. Działina pique. Wzmocniona plisa z 2 guzikami w kolorze koszulki. Rozcięcia po bokach.

KOMPOZYCJA: 100% Bawełna czesana niekurczliwa.

GM: 85% Bawełna / 15% Wiskoza.

WAGA: 210 g/m².

ZABARWIENIE: 16.

ROZMIARY: Od XS do 5XL.



| | XS | S | M | L | XL | XXL |
|--|------------|------------|------------|-------|-------|-------|
| | 47/68 | 51/70 | 53/72 | 55/74 | 59/76 | 63/80 |
| | 3XL | 4XL | 5XL | | | |
| | 65/82 | 67/84 | 71/86 | 25 | | |



Body Baby

REF: TSRBBODY

Body dziecięce z krótkim rękawem.
Zatrzaski na ramieniu i nogawkach.
Rękawy zakończone **ściągaczem 1X1**.

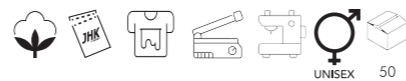
KOMPOZYCJA: 100% Bawełna.

GM: 85% Bawełna / 15% Wiskoza.

WAGA: 170 g/m².

ZABARWIENIE: 11.

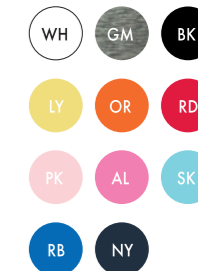
ROZMIARY: Od 3M do 18M.



| | 3M | 6M | 9M | 12M | 18M |
|-----|-------|-------|-------|-------|-------|
| A/B | 20/38 | 22/40 | 24/42 | 26/44 | 28/46 |



3M / 18M





3M / 18M



Body LS Baby

REF: TSRBBODYLS

Body dziecięce z długim rękawem. Zatrzaski na ramieniu i nogawkach. Rękawy zakończone ściągaczem 1X1.

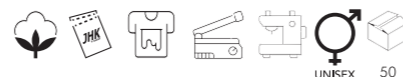
KOMPOZYCJA: 100% Bawełna.

GM: 85% Bawełna / 15% Wiskoza.

WAGA: 170 g/m².

ZABARWIENIE: 5.

ROZMIARY: Od 3M do 18M.



| | 3M | 6M | 9M | 12M | 18M |
|--|-------|-------|-------|-------|-------|
| | 20/38 | 22/40 | 24/42 | 26/44 | 28/46 |



3M / 18M



Playsuit Baby

REF: TSRBSUIT

Śpioszki dziecięce z krótkim rękawem i nogawkami. Zatrzaski na ramieniu i nogawkach. Rękawy zakończone ściągaczem 1X1.

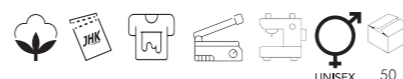
KOMPOZYCJA: 100% Bawełna.

GM: 85% Bawełna / 15% Wiskoza.

WAGA: 170 g/m².

ZABARWIENIE: 5.

ROZMIARY: Od 3M do 18M.



| | 3M | 6M | 9M | 12M | 18M |
|--|-------|-------|-------|-------|-------|
| | 23/41 | 24/44 | 25/46 | 26/48 | 28/50 |



3M / 18M



Single Jersey Body Baby

REF: TSRBODY150

Body dziecięce z krótkim rękawem. Zatrzaski na ramieniu i nogawkach.

Dzianina single jersey.

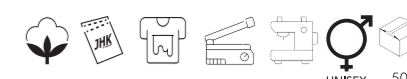
KOMPOZYCJA: 100% Bawełna.

GM: 85% Bawełna / 15% Wiskoza.

WAGA: 145 g/m².

ZABARWIENIE: 11.

ROZMIARY: Od 3M do 18M.



| | 3M | 6M | 9M | 12M | 18M |
|--|-------|-------|-------|-------|-------|
| | 20/38 | 22/40 | 24/42 | 26/44 | 28/46 |

T-Shirt Baby

REF: TSRB150

Body dziecięce z krótkim rękawem. Szwy boczne.
Wzmocniony lycrą ściągacz. Taśma wzmacniająca.
Rozmiar 0 zapinany na guziki na lewym ramieniu.

KOMPOZYCJA: 100% Bawełna stabilizowanej.

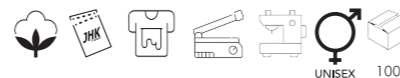
GM: 85% Bawełna / 15% Wiskoza.

WAGA: 155 g/m².

ZABARWIENIE: 17.

ROZMIARY: Od 0 do 2.

155 G/M²



| | | | |
|-----|-------|-------|-------|
| | 0 | 1 | 2 |
| A | | | |
| B | 23/34 | 25/35 | 30/37 |
| A/B | | | |



Size 0



Size 1



0 / 2



T-Shirt Kid

REF: TSRK150

T-shirt młodzieżowy z krótkim rękawem. Szwy boczne.
Podwójne szwy na ramionach i spodzie koszulki.
Taśma wzmacniająca. Rękawy zakończone ściągaczem 1X1.

KOMPOZYCJA: 100% Bawełna stabilizowanej.

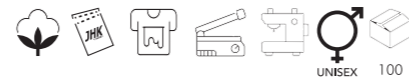
AS: 98% Bawełna / 2% Wiskoza.

GM: 85% Bawełna / 15% Wiskoza.

WAGA: 155 g/m² około.

ZABARWIENIE: 37.

ROZMIARY: Od 3/4 do 12/14.



| | 3/4 | 5/6 | 7/8 | 9/11 | 12/14 |
|--|-------|-------|-------|-------|-------|
| | 32/44 | 35/49 | 38/52 | 41/58 | 43/61 |



♂ **PAG.28**
REF: TSRA150

♀ **PAG.30**
REF: TSRLCMF

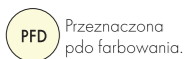


3/4 - 12/14





3/4 - 12/14



Premium T-Shirt Kid

REF: TSRK190

T-shirt młodzieżowy z krótkim rękawem. Szwy boczne. Podwójne szwy na ramionach i spodzie koszulki. Taśma wzmacniająca. Rękawy zakończone ściągaczem 1X1.

KOMPOZYCJA: 100% Bawełna stabilizowanej.

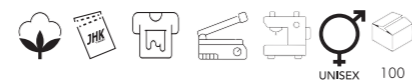
AS: 98% Bawełna / 2% Wiskoza.

GM: 85% Bawełna / 15% Wiskoza.

WAGA: 180-185 g/m² około.

ZABARWIENIE: 14.

ROZMIARY: Od 3/4 do 12/14.



| | 3/4 | 5/6 | 7/8 | 9/11 | 12/14 |
|-----|-------|-------|-------|-------|-------|
| A/B | 32/44 | 35/49 | 38/52 | 41/58 | 43/61 |
| PFD | 33/45 | 36/51 | 39/54 | 42/60 | 45/64 |



1/2



3/4 - 12/14



regular line | 2025



T-Shirt LS Kid

REF: TSRK150LS

T-shirt młodzieżowy z długimi rękawami bez ściągaczy. Szwy boczne. Podwójne szwy na ramionach i spodzie koszulki. Taśma wzmacniająca. Rękawy zakończone ściągaczem 1X1.

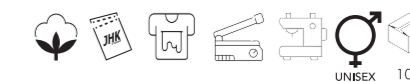
KOMPOZYCJA: 100% Bawełna stabilizowanej.

GM: 85% Bawełna / 15% Wiskoza.

WAGA: 155-160 g/m² około.

ZABARWIENIE: 12.

ROZMIARY: Od 1/2 do 12/14.



| | 1/2 | 3/4 | 5/6 | 7/8 | 9/11 | 12/14 |
|-----|-------|-------|-------|-------|-------|-------|
| A/B | 29/39 | 32/44 | 35/49 | 38/52 | 41/58 | 43/61 |





3/4 - 12/14



Strap Kid

REF: TSRKSTRAP

Koszula bez rękawów dla chłopca.
Top młodzieżowy. Podwójne szwy na kołnierzu,
rekawach i spodzie koszulki. Wykończenie lamówką.

KOMPOZYCJA: 100% Bawełna stabilizowanej.

GM: 85% Bawełna / 15% Wiskoza.

WAGA: 155 g/m² około.

ZABARWIENIE: 6.

ROZMIARY: Od 3/4 do 12/14.

PAG.177
REF: TSUASTRPM



100

| | 3/4 | 5/6 | 7/8 | 9/11 | 12/14 |
|-----|-------|-------|-------|-------|-------|
| A/B | 32/44 | 35/49 | 38/52 | 41/58 | 43/61 |



3/4 - 12/14



Tuvalu Kid

REF: TSLKTVL

Koszulka dziewczęca typu t-back bez rękawów. Rękawy
zakończone ściągaczem 1X1. Tył z zakładką prążkowaną 2X1.

KOMPOZYCJA: 100% Bawełna.

WAGA: 170 g/m² około.

ZABARWIENIE: 13.

ROZMIARY: Od 3/4 do 12/14.



100

| | 3/4 | 5/6 | 7/8 | 9/11 | 12/14 |
|-----|-------|-------|-------|-------|-------|
| A/B | 26/42 | 28/44 | 30/47 | 32/50 | 34/56 |



3/4 - 12/14



Tonga Kid

REF: TSLKTNG

T-shirt dziewczęcy z krótkim rękawem. Lekko taliowana.

Rękawy zakończone ściągaczem 1X1. Działina single jersey.

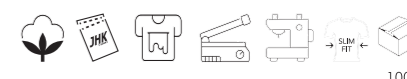
KOMPOZYCJA: 100% Bawełna.

GM: 85% Bawełna / 15% Wiskoza.

WAGA: 155 g/m² około.

ZABARWIENIE: 13.

ROZMIARY: Od 3/4 do 12/14.



100

| | 3/4 | 5/6 | 7/8 | 9/11 | 12/14 |
|-----|-------|-------|-------|-------|-------|
| A/B | 30/42 | 32/45 | 34/48 | 36/51 | 38/54 |

Polo Kid

REF: PKID210

Polo młodzieżowe z krótkim rękawem. Dzianina pique.
Wzmocniona plisa z 2 guzikami w kolorze koszulki.
Ściągacz na kołnierzu oraz na zakończeniach rękawów.
Dopasowane guziki. Rozcięcia po bokach.

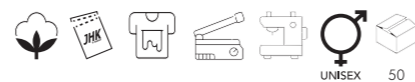
KOMPOZYCJA: 100% Bawełna czesana niekurczliwa.

GM: 85% Bawełna / 15% Wiskoza.

WAGA: 210 g/m² około.

ZABARWIENIE: 23 (Contrast w zestawie).

ROZMIARY: Od 1/2 do 12/14.



| | 1/2 | 3/4 | 5/6 | 7/8 | 9/11 | 12/14 |
|-----|-------|-------|-------|-------|-------|-------|
| A/B | 30/39 | 33/42 | 37/46 | 39/51 | 42/57 | 44/64 |



♂ **PAG.42**
REF: PORA210

♀ **PAG.48**
REF: POPL200



1/2



3/4 - 12/14



1/2 - 12/14





1/2 - 12/14



Polo School Wear Kid

REF: PKID210SCH

Polo młodzieżowe z krótkim rękawem. Dżianina pique. Wzmocniona plisa z 2 guzikami w kolorze koszulki. Dopasowane guziki. Rozcięcia po bokach. Ściągacz na kołnierzu oraz na zakończeniach rękawów.

KOMPOZYCJA: 65% Poliestru / 35% Bawełna.

WAGA: 210 g/m² około.

ZABARWIENIE: 6.

ROZMIARY: Od 1/2 do 12/14.



| | 1/2 | 3/4 | 5/6 | 7/8 | 9/11 | 12/14 |
|-----|-------|-------|-------|-------|-------|-------|
| A | | | | | | |
| B | 30/39 | 33/42 | 37/46 | 39/51 | 42/57 | 44/64 |
| A/B | | | | | | |



50



1/2 - 12/14



Polo LS Kid

REF: PKID210LS

Polo młodzieżowe z długimi rękawami. Dżianina pique. Dopasowane guziki. Rozcięcia po bokach. Wzmocniona plisa z 2 guzikami w kolorze koszulki. Rękawy zakończone ściągaczem 1X1.

KOMPOZYCJA: 100% Bawełna czesana niekurczliwa.

WAGA: 210 g/m² około.

ZABARWIENIE: 9.

ROZMIARY: Od 1/2 do 12/14.



| | 1/2 | 3/4 | 5/6 | 7/8 | 9/11 | 12/14 |
|-----|-------|-------|-------|-------|-------|-------|
| A | | | | | | |
| B | 30/39 | 33/42 | 37/46 | 39/51 | 42/57 | 44/64 |
| A/B | | | | | | |



50





1/2 - 12/14



Boston Kid

REF: WKBOSTONK

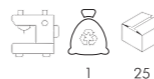
Sweter z dekoltem w szpic dziecienny. Dopasowany krój. Prążkowany kołnierzyk, mankiety i dół. Miękki dotyk.

KOMPOZYCJA: 80% Wiskoza / 20% Nylon.

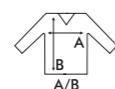
WAGA: 300 g/m² około.

ZABARWIENIE: 4.

ROZMIARY: Od 1/2 do 12/14.

PAG.112
REF: WKBOSTONPAG.113
REF: WKBOSTONL

1 25



| | 1/2 | 3/4 | 5/6 | 7/8 | 9/11 | 12/14 |
|-----|-------|-------|-------|-------|-------|-------|
| A | 30/38 | 33/43 | 36/47 | 38/50 | 40/55 | 46/65 |
| B | | | | | | |
| A/B | | | | | | |



3/4 - 12/14



Tokyo Kid

REF: WKTOKYOK



Spodnie od garnituru. Zapięcie w pasie na guzik, sześć szlufek i zamek błyskawiczny w kolorze tła.

Dwie kieszenie z przodu i jedna z tyłu.

Dwie pionowe zaszywki pod talią z tyłu.

Wewnętrzny guzik w talii do regulacji rozmiaru.

Elastyczna talia bez guzika w rozmiarze 3/4.

KOMPOZYCJA: 98% Bawełna / 2% Elastan.

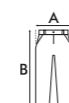
WAGA: 280 g/m².

ZABARWIENIE: 3.

ROZMIARY: Od 3/4 do 12/14.

PAG.106
REF: WKTOKYOPAG.106
REF: WKTOKYOL

50



| | 3/4 | 5/6 | 7/8 | 9/11 | 12/14 |
|---|-------|-------|-------|-------|-------|
| A | 25/58 | 27/66 | 29/77 | 34/89 | 36/94 |
| B | | | | | |

PAG.80
REF: WKPARIS

JEDEN ROZMIAR



Paris Kid

REF: WKPARISK

Fartuch unisex dla dzieci. Regulowany pasek na szyję z przesuwaną plastikową klamrą.

Dwa paski w talii. Z przodu duża, podwójna kieszeń.

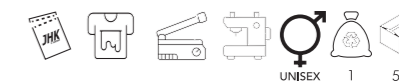
KOMPOZYCJA: 65% Poliestru / 35% Bawełna.

DNV: 100% Bawełna / 220 g/m².

WAGA: 180 g/m².

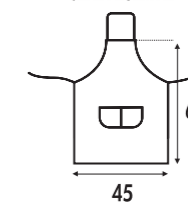
ZABARWIENIE: 6.

ROZMIARY: Jeden rozmiar.



UNISEX 1 50

JEDEN ROZMIAR

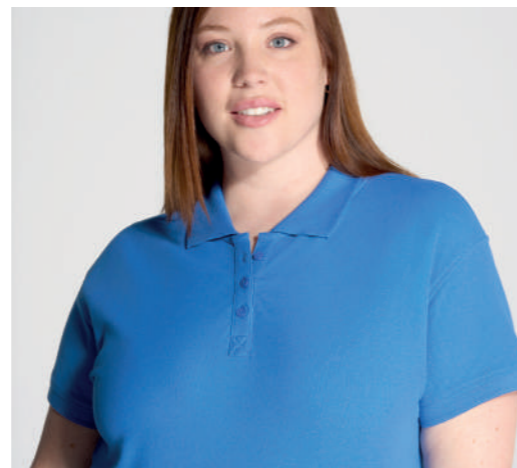


Especial para actividades o talleres infantiles.





S / XL



Curves Polo

REF: CURVSPOLO

Polo damskie z krótkim rękawem. Działana pique. Lekko taliowana. Zapinane na trzy guziki w kolorze koszulki. Rozcięcia po bokach. Ściągacz na kołnierzu oraz na zakończeniach rękawów.

KOMPOZYCJA: 100% Bawełna czesana niekurczliwa.

WAGA: 200 g/m².

ZABARWIENIE: 7.

ROZMIARY: Od S do XL.



50

| | S | M | L | XL |
|--|-------|-------|-------|-------|
| | 56/73 | 58/73 | 60/75 | 62/75 |



S / XL



Curves Lady T-Shirt

REF: CURVS150

T-shirt damski z krótkim rękawem. Działana single jersey. Podwójne szwy na ramionach i spodzie koszulki. Lekko taliowana.

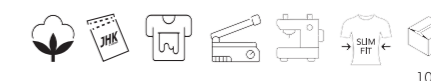
KOMPOZYCJA: 100% Bawełna.

GM: 85% Bawełna / 15% Wiskoza.

WAGA: 145 g/m² około.

ZABARWIENIE: 9.

ROZMIARY: Od S do XL.



100

| | S | M | L | XL |
|--|-------|-------|-------|-------|
| | 53/70 | 56/73 | 59/74 | 62/76 |



S / XL



Curves Slub

REF: CURVSSLUB

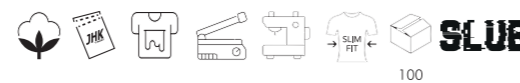
Działana typu Slub. Prążkowany dekolt w szpic. Rękawki i dół koszulki modnie niewykończony. Rozkloszowany kształt.

KOMPOZYCJA: 100% Bawełna Slub.

WAGA: 120 g/m².

ZABARWIENIE: 2.

ROZMIARY: Od S do XL.



100

| | S | M | L | XL |
|--|-------|-------|-------|-------|
| | 47/68 | 52/69 | 56/72 | 60/74 |



Curves T-Shirt V-Neck

REF: CURVSPICO

T-shirt damski z krótkim rękawem. Dekolt w szpic. Podwójne szwy na ramionach i spodzie koszulki. Działana single jersey. Lekko taliowana.

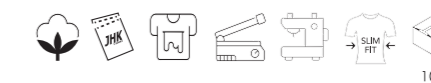
KOMPOZYCJA: 100% Bawełna.

GM: 85% Bawełna / 15% Wiskoza.

WAGA: 145 g/m² około.

ZABARWIENIE: 9.

ROZMIARY: Od S do XL.



100

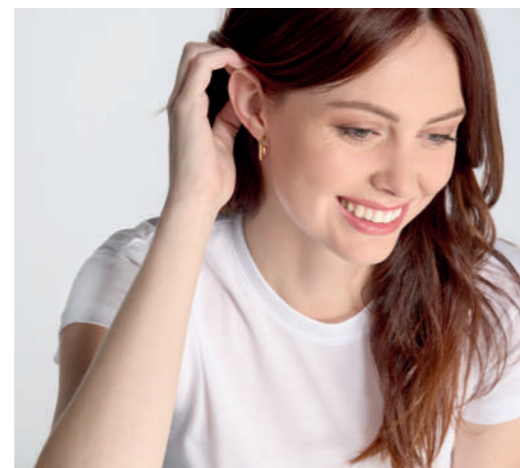
| | S | M | L | XL |
|--|-------|-------|-------|-------|
| | 53/70 | 56/73 | 59/74 | 62/76 |



S / 3XL

WHSB

*Również w kolorach fluorescencyjnych
TSRLCMF (pag.30)



Lady Subli Comfort

REF: SBTSLCMF

T-shirt damski z krótkim rękawem.
Podwójne szwy na ramionach i spodzie koszulki.

KOMPOZYCJA: 100% Poliestru.

WAGA: 150 g/m².

ZABARWIENIE: 1.

ROZMIARY: Od S do 3XL.



100

| | S | M | L | XL | XXL | 3XL |
|-----|-------|-------|-------|-------|-------|-------|
| A/B | 42/60 | 44/62 | 46/64 | 48/66 | 50/68 | 52/70 |



3/4 - 12/14

WHSB



Kid Subli Unisex T-Shirt

REF: SBTSKID

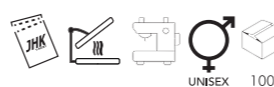
T-shirt młodzieżowy z krótkim rękawem.
Podwójne szwy na ramionach i spodzie koszulki.

KOMPOZYCJA: 100% Poliestru.

WAGA: 150 g/m².

ZABARWIENIE: 1.

ROZMIARY: Od 3/4 do 12/14.



UNISEX 100

| | 3/4 | 5/6 | 7/8 | 9/11 | 12/14 |
|-----|-------|-------|-------|-------|-------|
| A/B | 32/44 | 35/49 | 38/52 | 41/58 | 43/61 |



XS / 3XL

WHSB

*Również w kolorach fluorescencyjnych
TSRA150 (pag.28)



Man Subli T-Shirt

REF: SBTSMAN

T-shirt męski z krótkim rękawem.
Podwójne szwy na rękawach i spodzie koszulki.

KOMPOZYCJA: 100% Poliestru.

WAGA: 150 g/m².

ZABARWIENIE: 1.

ROZMIARY: Od XS do 3XL.



100

| | XS | S | M | L | XL | XXL | 3XL |
|-----|-------|-------|-------|-------|-------|-------|-------|
| A/B | 46/66 | 48/68 | 51/70 | 53/72 | 56/74 | 58/76 | 61/78 |



WORKWEAR

Line

Paris

REF: WKPARIS

Fartuch unisex dla dorosłych. Dwa paski w talii.
Regulowany pasek na szyję z przesuwaną plastikową klamrą.
Z przodu duża, podwójna kieszeń.

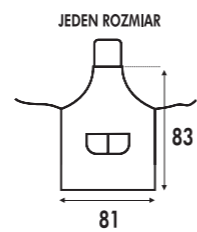
KOMPOZYCJA: 65% Poliestru / 35% Bawełna.


DNV: 100% Bawełna / 220 g/m².

WAGA: 180 g/m².

ZABARWIENIE: 10.

ROZMIARY: Jeden rozmiar.



 **PAG.71**
REF: WKPARISK
KIDS



JEDEN ROZMIAR





JEDEN ROZMIAR



Venice

REF: WKVENICE

Fartuch mini dla dorosłych unisex. Dwa paski z tyłu do związania. 3 szerokie kieszenie i 2 wąskie.

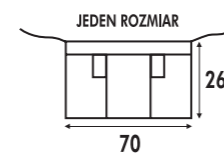
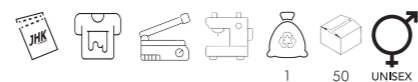
KOMPOZYCJA: 65% Poliestru / 35% Bawełna.

DNV: 100% Bawełna / 220 g/m².

WAGA: 180 g/m² około.

ZABARWIENIE: 3.

ROZMIARY: Jeden rozmiar.



JEDEN ROZMIAR



Vienna

REF: WKVIENNA

Półdługi fartuch dla dorosłych unisex.

Kieszeń na brzuchu i 1 kieszeń z podwójnym otworem.

Dwa paski z tyłu do związania.

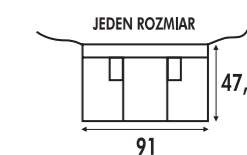
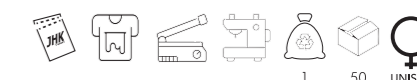
KOMPOZYCJA: 65% Poliestru / 35% Bawełna.

DNV: 100% Bawełna / 220 g/m².

WAGA: 180 g/m².

ZABARWIENIE: 7.

ROZMIARY: Jeden rozmiar.





XS / 3XL



Oporto

REF: WKOPORTO

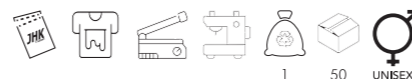
Bluza medyczna unisex. W szpic. Pojedynczy ściąg na rękawie i na dolnych obszyciach. Wycięcie w kształcie półksiężyca z tyłu szyi. Jedna kieszeń na klatce piersiowej, po lewej stronie. Dwie kieszenie na dole. Podwójny ściąg w otworze kieszeni. Rozcięcie z boku.

KOMPOZYCJA: 65% Poliestru / 35% Bawełna.

WAGA: 170 g/m².

ZABARWIENIE: 3.

ROZMIARY: Od XS do 3XL.



| | XS | S | M | L | XL | XXL | 3XL |
|-----|-------|-------|-------|-------|-------|-------|-------|
| A/B | 57/72 | 60/73 | 63/74 | 66/75 | 69/76 | 72/77 | 75/78 |



XS / 3XL



Lisbon

REF: WKLISBON

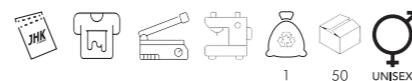
Spodnie medyczne unisex. Elastyczny pas wszywany z przednim guzikiem i zapięciem na zamek błyskawiczny. Tylna kieszeń po prawej stronie po założeniu.

KOMPOZYCJA: 65% Poliestru / 35% Bawełna.

WAGA: 170 g/m².

ZABARWIENIE: 3.

ROZMIARY: Od XS do 3XL.



| | XS | S | M | L | XL | XXL | 3XL |
|-----|--------|--------|--------|--------|--------|--------|--------|
| A/B | 46/100 | 48/102 | 50/104 | 52/106 | 54/108 | 56/110 | 58/112 |



S / 3XL



Rome

REF: WKROME

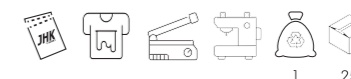
Fartuch laboratoryjny dla mężczyzn. Zapinany w szpic. Kieszeń na piersi, po lewej stronie po założeniu, i 2 przednie kieszenie na dole. 5 guzików z przodu, 4 otwory bez lamówki, w kolorze fła. Pasek z tyłu z tej samej tkaniny. Wykończenie ściągami pojedynczymi.

KOMPOZYCJA: 65% Poliestru / 35% Bawełna.

WAGA: 190 g/m².

ZABARWIENIE: 3.

ROZMIARY: Od S do 3XL.



| | S | M | L | XL | XXL | 3XL |
|-----|-------|--------|--------|--------|--------|--------|
| A/B | 52/98 | 57/100 | 62/102 | 67/104 | 72/106 | 77/108 |



XS / XXL



Rome Lady

REF: WKROMEL

Fartuch laboratoryjny dla kobiet. Zapinany w szpic. Dekolt w szpic. Kieszeń na piersiach, po lewej stronie po dopasowaniu, i 2 przednie na dole. 5 guzików z przodu, 4 bez lamówek, w kolorze fła. Pasek z tyłu z tej samej tkaniny. Wykończenie ściągami pojedynczymi.

KOMPOZYCJA: 65% Poliestru / 35% Bawełna.

WAGA: 190 g/m².

ZABARWIENIE: 3.

ROZMIARY: Od XS do XXL.



| | XS | S | M | L | XL | XXL |
|-----|-------|-------|-------|-------|-------|-------|
| A/B | 47/86 | 50/88 | 54/90 | 58/92 | 62/94 | 66/96 |



S / 3XL



4XL / 5XL



Polo Worker 210

REF: PORA210WK

Męska i damska koszulka polo z krótkimi rękawami. Guzikami w kolorze koszulki. Materiał pique. Wzmocniona plisa z 2 guzikami. Dopasowane guziki. Ściągacz na kołnierzu oraz na zakończeniach rękawów. Rozcięcia po bokach.

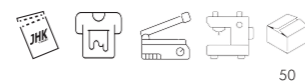
KOMPOZYCJA: 65% Poliestru / 35% Bawełna.

GM: 85% Bawełna / 15% Wiskoza.

WAGA: 210 g/m² około.

ZABARWIENIE: 10.

ROZMIARY: Od S do 5XL.



| | S | M | L | XL | XXL | 3XL |
|--|------------|------------|-------|-------|-------|-------|
| | 52/70 | 54/72 | 56/74 | 60/76 | 64/82 | 66/88 |
| | 4XL | 5XL | | | | |
| | 72/92 | 76/96 | | | | |



S / 3XL



Polo Worker Lady

REF: POPL200WK

Męska i damska koszulka polo z krótkimi rękawami. Guzikami w kolorze koszulki. Materiał pique. Wzmocniona plisa z 3 guzikami. Dopasowane guziki. Ściągacz na kołnierzu oraz na zakończeniach rękawów. Rozcięcia po bokach.

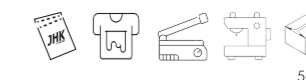
KOMPOZYCJA: 65% Poliestru / 35% Bawełna.

GM: 85% Bawełna / 15% Wiskoza.

WAGA: 200 g/m² około.

ZABARWIENIE: 10.

ROZMIARY: Od S do 3XL.



| | S | M | L | XL | XXL | 3XL |
|--|-------|-------|-------|-------|-------|-------|
| | 42/61 | 44/63 | 46/65 | 48/67 | 50/69 | 54/73 |





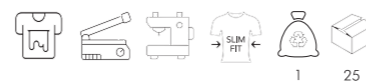
S / 4XL



Oslo / Oslo SS

REF: SHAOSLO / SHAOSLOSS

Męska koszula z popeliny. Koszula z krótkimi i długimi rękawami. Rozcięcie w rękawie z zapięciem na jeden guzik i jedną zakładką. Mankiety z dwoma guzikami. Koszula z guzikami w tym samym kolorze. Dopasowana do ciała.

KOMPOZYCJA: 65% Poliestru / 35% Bawełna.**ZABARWIENIE:** 2.**ROZMIARY:** Od S do 4XL.

| ROZMIAR KOŁNIERZYKA | 38 | 39 | 42 | 43 | 46 | 48 | 50 |
|---------------------|----------|----------|----------|-----------|------------|------------|------------|
| | S | M | L | XL | XXL | 3XL | 4XL |
| | 53/79 | 56/80 | 58/81 | 63/82 | 68/83 | 73/84 | 78/85 |



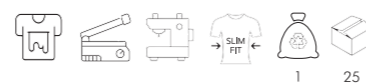
S / 4XL



Oslo Lady / Oslo Lady SS

REF: SHLOSLO / SHLOSLOSS

Koszula dla kobiet Tkanina popelinowa. Koszula z krótkimi i długimi rękawami. Rozcięcie w rękawie z zapięciem na jeden guzik i jedną zakładką. Mankiety z dwoma guzikami. Koszula z guzikami w tym samym kolorze. Dopasowana do ciała.

KOMPOZYCJA: 65% Poliestru / 35% Bawełna.**ZABARWIENIE:** 2.**ROZMIARY:** Od S do 4XL.

| ROZMIAR KOŁNIERZYKA | 34 | 36 | 37 | 38 | 39 | 41 | 42 |
|---------------------|----------|----------|----------|-----------|------------|------------|------------|
| | S | M | L | XL | XXL | 3XL | 4XL |
| | 46/63 | 49/65 | 52/67 | 54/68 | 58/69 | 62/70 | 66/71 |



1 Aby produkt nie stracił swych właściwości, nie zaleca się stosowanie płynu do zmiękczenia tkanin.



S / 4XL



Pekin / Pekin SS

REF: SHAPEKIN / SHAPEKINSS

Męska koszula z popeliny. Koszula z krótkimi i długimi rękawami. Rozcięcie w rękawie z zapięciem na jeden guzik i jedną zakładką. Mankiety z dwoma guzikami. Koszula z guzikami w tym samym kolorze. Dopasowana do ciała.

KOMPOZYCJA: 65% Poliestru / 35% Bawełna.**ZABARWIENIE:** 2.**ROZMIARY:** Od S do 4XL.

| ROZMIAR KOŁNIERZYKA | 38 | 39 | 42 | 43 | 46 | 48 | 50 |
|---------------------|-------|-------|-------|-------|-------|-------|-------|
| | S | M | L | XL | XXL | 3XL | 4XL |
| | 53/79 | 56/80 | 58/81 | 63/82 | 68/83 | 73/84 | 78/85 |



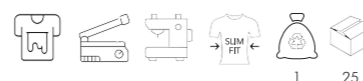
S / 4XL



Pekin Lady / Pekin Lady SS

REF: SHLPEKIN / SHLPEKINSS

Koszula dla kobiet Tkanina popelinowa. Koszula z krótkimi i długimi rękawami. Rozcięcie w rękawie z zapięciem na jeden guzik i jedną zakładką. Mankiety z dwoma guzikami. Koszula z guzikami w tym samym kolorze. Dopasowana do ciała.

KOMPOZYCJA: 65% Poliestru / 35% Bawełna.**ZABARWIENIE:** 2.**ROZMIARY:** Od S do 4XL.

| ROZMIAR KOŁNIERZYKA | 34 | 36 | 37 | 38 | 39 | 41 | 42 |
|---------------------|-------|-------|-------|-------|-------|-------|-------|
| | S | M | L | XL | XXL | 3XL | 4XL |
| | 46/63 | 49/65 | 52/67 | 54/68 | 58/69 | 62/70 | 66/71 |



Koszulka przeciwzmarszczkowa i antybakteryjna

Pekin

1 Aby produkt nie stracił swych właściwości, nie zaleca się stosowanie płynu do zmiękczenia tkanin.



SHAOXF / SHAOXFSS
S / 4XL



HEATHER (SHAOXF)
S / 4XL



Oxford / Oxford SS

REF: SHAOXF / SHAOXFSS

Koszula dla mężczyzn. Tkanina Oxford. Koszula z krótkim i długim rękawem. Zapinany kołnierzyk. Kieszka na lewej piersi. Koszula zapinana na guziki w tym samym kolorze.

KOMPOZYCJA:

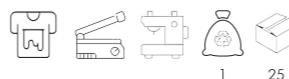
60% Bawełna / 40% Poliesteru.

DG/GR/DB: 70% Bawełna / 30% Poliesteru.

BU: 68% Rayón / 32% Poliesteru.

ZABARWIENIE: 8 / 4.

ROZMIARY: Od S do 4XL.



| ROZMIAR KOŁNIERZYKA | 38 | 39 | 42 | 43 | 46 | 48 | 50 |
|---------------------|-------|-------|-------|-------|-------|-------|-------|
| | S | M | L | XL | XXL | 3XL | 4XL |
| | 53/79 | 56/80 | 58/81 | 63/82 | 68/83 | 73/84 | 78/85 |



SHLOXF / SHLOXFSS
XS / 3XL



HEATHER (SHLOXF)
XS / 3XL



Oxford Lady / Oxford Lady SS

REF: SHLOXF / SHLOXFSS

Koszula dla kobiet. Tkanina Oxford. Koszula z krótkim i długim rękawem. Lekko taliowana. Koszula z guzikami w tym samym kolorze.

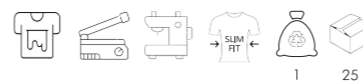
KOMPOZYCJA: 60% Bawełna / 40% Poliesteru.

DG/GR/DB: 70% Bawełna / 30% Poliesteru.

BU: 68% Rayón / 32% Poliesteru.

ZABARWIENIE: 8 / 4.

ROZMIARY: Od XS do 3XL.



| ROZMIAR KOŁNIERZYKA | 34 | 36 | 37 | 38 | 39 | 41 | 42 |
|---------------------|-------|-------|-------|-------|-------|-------|-------|
| | XS | S | M | L | XL | XXL | 3XL |
| | 46/63 | 49/65 | 52/67 | 54/68 | 58/69 | 62/70 | 66/71 |



Oxford Koszula casualowa i biznesowa



S / 4XL (SHAPOP)



S / 4XL (SHAPOPSS)



XS / 3XL (SHLPOP)



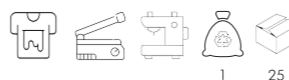
XS / 3XL (SHLPOPSS)



Popelin / Popelin SS

REF: SHAPOP / SHAPOPSS

Męska koszula z popeliny. Koszula z krótkimi i długimi rękawami. Kołnierzyk przypinany guzikami. Kieszonka na lewej piersi. Koszula z guzikami w tym samym kolorze.



KOMPOZYCJA:

65% Poliestru / 35% Bawełna.

ZABARWIENIE: 7 / 6.**ROZMIARY:** Od S do 4XL.

| ROZMIAR KOŁNIERZYKA | 38 | 39 | 42 | 43 | 46 | 48 | 50 |
|---------------------|----------|----------|----------|-----------|------------|------------|------------|
| | S | M | L | XL | XXL | 3XL | 4XL |
| | 53/79 | 56/80 | 58/81 | 63/82 | 68/83 | 73/84 | 78/85 |



Popelin Lady / Popelin Lady SS

REF: SHLPOP / SHLPOPSS

Koszula Popelina dla kobiet. Koszula z krótkimi i długimi rękawami. Koszula z guzikami w tym samym kolorze. Lekko taliowana.



KOMPOZYCJA:

65% Poliestru / 35% Bawełna.

ZABARWIENIE: 7 / 6.**ROZMIARY:** Od XS do 3XL.

| ROZMIAR KOŁNIERZYKA | 34 | 36 | 37 | 38 | 39 | 41 | 42 |
|---------------------|-----------|----------|----------|----------|-----------|------------|------------|
| | XS | S | M | L | XL | XXL | 3XL |
| | 46/63 | 49/65 | 52/67 | 58/68 | 58/69 | 62/70 | 66/71 |



Popelin

Koszula casualowa i biznesowa



XS / 3XL

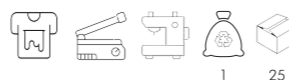
SK



Milan

REF: SHAMILAN

Tkanina Fil Długi rękaw. Koszula męska z długim rękawem.
Tkanina FIL (powstała z połączenia dwóch kolorów przędzy).
Brak kieszeni po lewej stronie. Łatwa w prasowaniu.

**KOMPOZYCJA:**

65% Poliestru / 35% Bawełna Yarn Dyed.

ZABARWIENIE: 1.**ROZMIARY:** Od XS do 3XL.

| ROZMIAR KOŁNIERZYKA | 37 | 38 | 39 | 42 | 43 | 46 | 48 |
|---------------------|-----------|----------|----------|----------|-----------|------------|------------|
| | XS | S | M | L | XL | XXL | 3XL |
| | 51/79 | 53/79 | 56/80 | 58/81 | 63/82 | 68/83 | 73/84 |



XS / 3XL

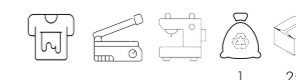
SK



London

REF: SHALONDON

Tkanina w drobną kratkę. Długi rękaw. Koszula męska z długim rękawem. Tkanina w drobną kratkę. Brak kieszeni po lewej stronie. Łatwa w prasowaniu.

**KOMPOZYCJA:**

65% Poliestru / 35% Bawełna Yarn Dyed.

ZABARWIENIE: 1.**ROZMIARY:** Od XS do 3XL.

| ROZMIAR KOŁNIERZYKA | 37 | 38 | 39 | 42 | 43 | 46 | 48 |
|---------------------|-----------|----------|----------|----------|-----------|------------|------------|
| | XS | S | M | L | XL | XXL | 3XL |
| | 51/79 | 53/79 | 56/80 | 58/81 | 63/82 | 68/83 | 73/84 |



XS / 3XL

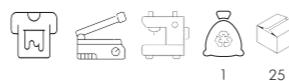
SK



Berlin

REF: SHABERLIN

Tkanina w paski. Długi rękaw. Koszula męska z długim rękawem. Tkanina w paski. Brak kieszeni po lewej stronie. Łatwa w prasowaniu.

**KOMPOZYCJA:**

65% Poliestru / 35% Bawełna Yarn Dyed.

ZABARWIENIE: 1.**ROZMIARY:** Od XS do 3XL.

| ROZMIAR KOŁNIERZYKA | 37 | 38 | 39 | 42 | 43 | 46 | 48 |
|---------------------|-----------|----------|----------|----------|-----------|------------|------------|
| | XS | S | M | L | XL | XXL | 3XL |
| | 51/79 | 53/79 | 56/80 | 58/81 | 63/82 | 68/83 | 73/84 |



XS / 3XL

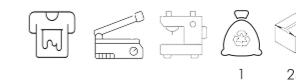
DN



Monaco

REF: SHAMONACO

Tkanina dżinsowa. Długi rękaw. Koszula męska z długim rękawem. Tkanina dżinsowa. Brak kieszeni po lewej stronie. Łatwa w prasowaniu.

**KOMPOZYCJA:**

65% Poliestru / 35% Bawełna Yarn Dyed.

ZABARWIENIE: 1.**ROZMIARY:** Od XS do 3XL.

| ROZMIAR KOŁNIERZYKA | 37 | 38 | 39 | 42 | 43 | 46 | 48 |
|---------------------|-----------|----------|----------|----------|-----------|------------|------------|
| | XS | S | M | L | XL | XXL | 3XL |
| | 51/79 | 53/79 | 56/80 | 58/81 | 63/82 | 68/83 | 73/84 |



XS / 4XL

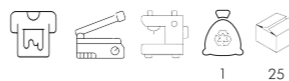
DNY



Texas

REF: SHATEXAS

Luźna koszula z tkaniny imitującej dżins.
Długi rękaw. Tkanina dżinsowa. Kieszoni po lewej stronie. Łatwa w prasowaniu.



KOMPOZYCJA:

100% Bawełna vaquero.

ZABARWIENIE: 1.

ROZMIARY: Od XS do 4XL.



| ROZMIAR KOŁNIERZYKA | 37 | 38 | 39 | 42 | 43 | 46 | 48 | 50 |
|---------------------|-------|-------|-------|-------|-------|-------|-------|-------|
| | XS | S | M | L | XL | XXL | 3XL | 4XL |
| | 51/79 | 53/79 | 56/80 | 58/81 | 63/82 | 68/83 | 73/84 | 78/85 |



XS / 3XL

DNY



Texas Lady

REF: SHLTEXAS

Luźna koszula z tkaniny imitującej dżins.
Długi rękaw. Tkanina dżinsowa. Kieszoni po lewej stronie. Łatwa w prasowaniu.



KOMPOZYCJA:

100% Bawełna vaquero.

ZABARWIENIE: 1.

ROZMIARY: Od XS do 3XL.



| ROZMIAR KOŁNIERZYKA | 34 | 36 | 37 | 38 | 39 | 41 | 42 |
|---------------------|-------|-------|-------|-------|-------|-------|-------|
| | XS | S | M | L | XL | XXL | 3XL |
| | 46/63 | 49/65 | 52/67 | 54/68 | 58/69 | 62/70 | 66/71 |



Texas



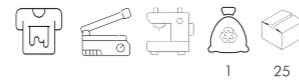
S / 3XL



Tulum

REF: SHATULUM

Koszulka z długim rękawem. Kołnierzyk bez guzika.
Rozcięcie w rękawie z zapięciem na jeden guzik i jedną zakładką.
Mankiety z dwoma guzikami.

KOMPOZYCJA: 100% Bawełna Slub.**ZABARWIENIE:** 5.**ROZMIARY:** Od S do 3XL.

| ROZMIAR KOŁNIERZYKA | | 37 | 38 | 41 | 43 | 44 | 46 |
|---------------------|--|-------|-------|-------|-------|-------|-------|
| A | | S | M | L | XL | XXL | 3XL |
| B | | 57/77 | 59/79 | 63/82 | 65/83 | 70/85 | 75/85 |
| A/B | | | | | | | |



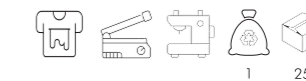
S / 3XL



Mahón

REF: SHAMAHON

Koszula z długim rękawem i kołnierzykiem mao (okrągły dekolt). Rozcięcie w rękawie z zapięciem na jeden guzik i jedną zakładką. Mankiety z dwoma guzikami.

KOMPOZYCJA: 100% Bawełna Slub.**ZABARWIENIE:** 5.**ROZMIARY:** Od S do 3XL.

| ROZMIAR KOŁNIERZYKA | | S | M | L | XL | XXL | 3XL |
|---------------------|--|-------|-------|-------|-------|-------|-------|
| A | | S | M | L | XL | XXL | 3XL |
| B | | 57/77 | 59/79 | 63/82 | 65/83 | 70/85 | 75/85 |
| A/B | | | | | | | |



Arizona / Arizona Lady



Spodnie cargo. Pas z bocznymi gumkami i zapięciem na guzik. Z przodu dwie kieszenie ze szwami wpuszczane. Jedna naszywana kieszeń z klapką na bocznym szwie z zapięciem na rzep, na prawej stronie po założeniu. Dwie wstawki z zapięciem na rzep z tyłu. Cztery zaszwetki na kolanach, aby zapewnić większą pojemność i łatwość

noszenia. Wzmocnienia z przodu, na udach i kolanach.

KOMPOZYCJA: 98% Bawełna / 2% Elastan.

WAGA: 280 g/m².

ZABARWIENIE: 4.

ROZMIARY: Mężczyzn: Od XS do 5XL.

Kobieta: Od XS do 4XL.

REF: WKARIZONA



XS / 5XL



| | | | | | | | | | | |
|--------|-----|--------|--------|--------|--------|--------|--------|--------|--------|--------|
| A B | USA | 28 | 30 | 32 | 34 | 36 | 38 | 40 | 42 | 44 |
| | EU | XS | S | M | L | XL | XXL | 3XL | 4XL | 5XL |
| | | 38 | 40 | 42 | 44 | 46 | 48 | 50 | 52 | 54 |
| A/B | | 38/115 | 40/115 | 42/115 | 44/116 | 46/116 | 48/116 | 50/117 | 52/117 | 54/118 |

REF: WKARIZONAL



XS / 4XL



| | | | | | | | | | |
|--------|-----|--------|--------|--------|--------|--------|--------|--------|--------|
| A B | USA | 26 | 28 | 30 | 32 | 34 | 36 | 38 | 40 |
| | EU | XS | S | M | L | XL | XXL | 3XL | 4XL |
| | | 36 | 38 | 40 | 42 | 44 | 46 | 48 | 50 |
| A/B | | 36/103 | 38/104 | 40/104 | 42/104 | 44/105 | 46/105 | 48/106 | 50/106 |



Arizona Spodnie cargo

Dubai / Dubai Lady



Spodnie z wieloma kieszeniami. Elastyczny ściągacz w pasie z tyłu spodni. Dwie kieszenie w części przedniej. Pojedyncza kieszonka biletówka na prawej nodze. Zamknięcie na guzik od środka oraz na zamek. Na boku lewej nogawki dwie kieszenie z trzema przegródkami. Z tyłu dwie kieszenie, jedna z patką. Ozdobny pasek od lewej kieszonki do bocznego szwu.

Na prawej nogawce skośna kieszeń z dwoma przegródkami.

KOMPOZYCJA: 65% Poliestru / 35% Bawełna.

WAGA: 250 g/m².

ZABARWIENIE: 3.

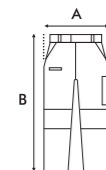
ROZMIARY: Mężczyzn: Od XS do 5XL.

Kobieta: Od XS do 4XL.

REF: WKDUBAI



XS / 5XL

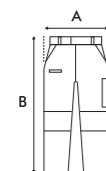


| | | | | | | | | | |
|-----|--------|--------|--------|--------|--------|--------|--------|--------|--------|
| USA | 28 | 30 | 32 | 34 | 36 | 38 | 40 | 42 | 44 |
| EU | XS | S | M | L | XL | XXL | 3XL | 4XL | 5XL |
| | 38 | 40 | 42 | 44 | 46 | 48 | 50 | 52 | 54 |
| A/B | 36/108 | 38/109 | 40/110 | 42/111 | 44/112 | 46/113 | 48/114 | 50/115 | 52/116 |

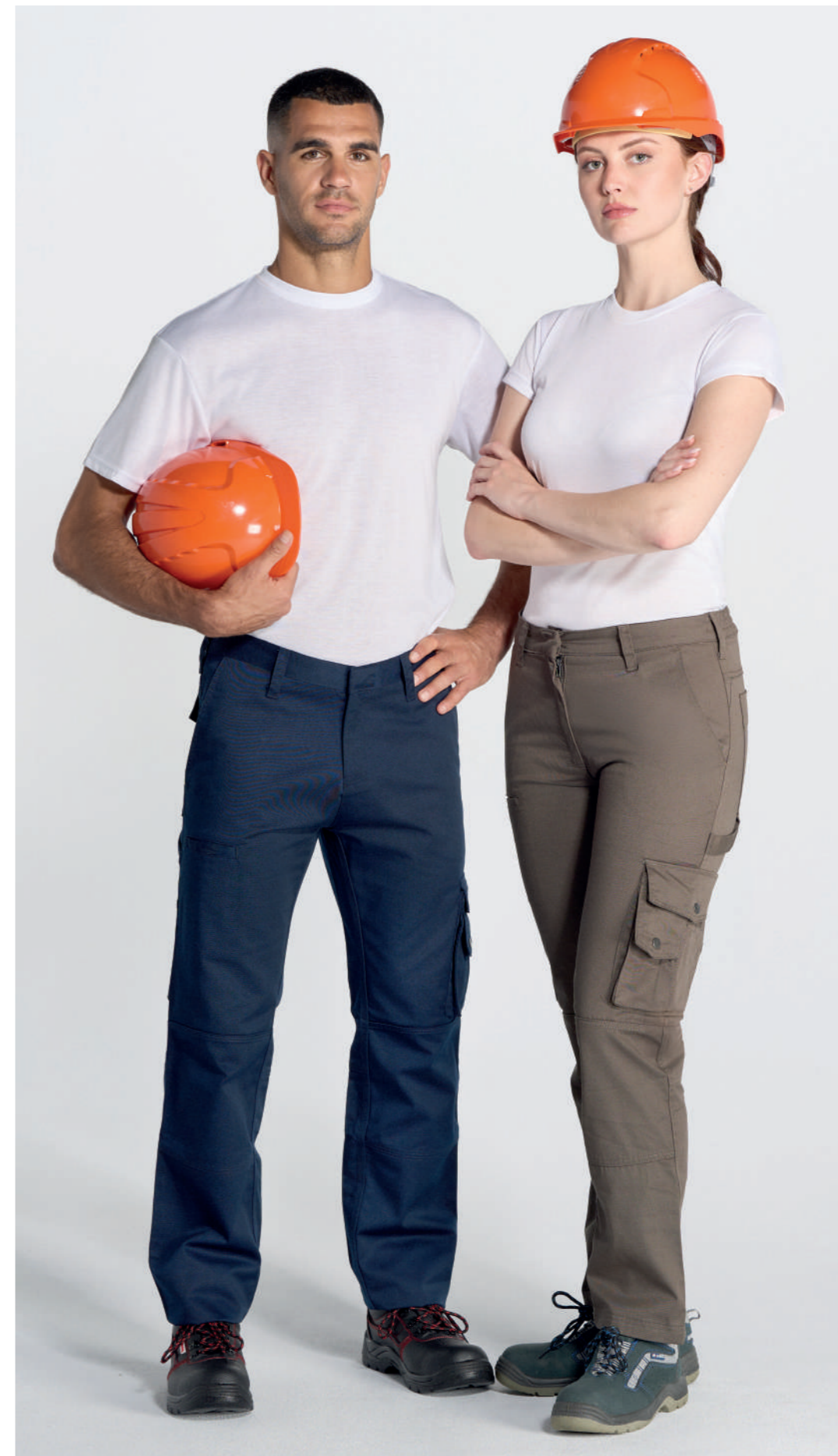
REF: WKDUBAIL



XS / 4XL

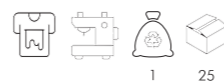


| | | | | | | | | |
|-----|--------|--------|--------|--------|--------|--------|--------|--------|
| USA | 26 | 28 | 30 | 32 | 34 | 36 | 38 | 40 |
| EU | XS | S | M | L | XL | XXL | 3XL | 4XL |
| | 36 | 38 | 40 | 42 | 44 | 46 | 48 | 50 |
| A/B | 34/103 | 36/104 | 38/104 | 40/104 | 42/105 | 44/105 | 46/106 | 48/106 |



Dubai Spodnie z wieloma kieszeniami

Tokyo / Tokyo Lady



Spodnie od garnituru. Zapięcie w pasie na guzik, sześć szlufek i zamek błyskawiczny w kolorze fła. Dwie tylne kieszenie z obszyciem, zapinane na jeden guzik. I dwie kieszenie z zakrytym szwem wpuszczane z przodu.

KOMPOZYCJA: 98% Bawelna / 2% Elastan.

WAGA: 280 g/m².

ZABARWIENIE: 3.

ROZMIARY:

Mężczyzn: Od XS do 5XL

Kobieta: Od XS do 4XL

REF: WK TOKYO



XS / 5XL



| | | | | | | | | | | |
|---|-----|--------|--------|--------|--------|--------|--------|--------|--------|--------|
| A | USA | 28 | 30 | 32 | 34 | 36 | 38 | 40 | 42 | 44 |
| | EU | XS | S | M | L | XL | XXL | 3XL | 4XL | 5XL |
| B | | 38 | 40 | 42 | 44 | 46 | 48 | 50 | 52 | 54 |
| | A/B | 36/110 | 38/110 | 40/111 | 42/112 | 44/113 | 46/114 | 48/115 | 50/116 | 52/117 |

REF: WK TOKYOL



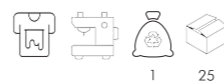
XS / 4XL



| | | | | | | | | | |
|---|-----|--------|--------|--------|--------|--------|--------|--------|--------|
| A | USA | 26 | 28 | 30 | 32 | 34 | 36 | 38 | 40 |
| | EU | XS | S | M | L | XL | XXL | 3XL | 4XL |
| B | | 36 | 38 | 40 | 42 | 44 | 46 | 48 | 50 |
| | A/B | 36/104 | 38/105 | 40/105 | 42/106 | 45/107 | 48/107 | 51/108 | 54/108 |



Dublin / Dublin Lady



Elastyczne spodnie z pięcioma kieszeniami. Zapięcie w pasie na guzik, pięć szlufek, zamek błyskawiczny i nity w kolorze mosiądzu. Guzik i nity z logo. Dwie kieszenie z przodu, 1 mała po założeniu na prawej stronie i 2 z tyłu.

KOMPOZYCJA: 98% Bawełna / 2% Elastan.

WAGA: 280 g/m².

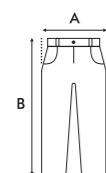
ZABARWIENIE: 3.

ROZMIARY: Mężczyzn: Od XS do 5XL.
Kobieta: Od XS do 4XL.

REF: WKDUBLIN



XS / 5XL

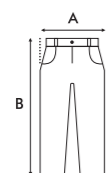


| | | | | | | | | | |
|------------|--------|--------|--------|--------|--------|--------|--------|--------|--------|
| USA | 28 | 30 | 32 | 34 | 36 | 38 | 40 | 42 | 44 |
| EU | XS | S | M | L | XL | XXL | 3XL | 4XL | 5XL |
| | 38 | 40 | 42 | 44 | 46 | 48 | 50 | 52 | 54 |
| A/B | 38/110 | 40/110 | 42/111 | 44/111 | 46/112 | 48/112 | 50/113 | 52/113 | 54/113 |

REF: WKDUBLINL



XS / 4XL



| | | | | | | | | |
|------------|--------|--------|--------|--------|--------|--------|--------|--------|
| USA | 26 | 28 | 30 | 32 | 34 | 36 | 38 | 40 |
| EU | XS | S | M | L | XL | XXL | 3XL | 4XL |
| | 36 | 38 | 40 | 42 | 44 | 46 | 48 | 50 |
| A/B | 36/104 | 38/105 | 40/105 | 42/106 | 45/107 | 48/107 | 51/108 | 54/108 |



Dublin Spodnie z pięcioma kieszeniami



XXS / XXL



Larisa

REF: WKLARISA

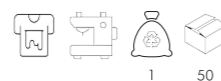
Spodnie bermudy dla damskie. Pas z bocznymi gumkami i zapięciem na guzik. Pięć szlufek i zamek błyskawiczny w kolorze tła. Boczne kieszenie.

KOMPOZYCJA: 97% Bawełna / 3% Elastan.

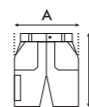
WAGA: 280 g/m².

ZABARWIENIE: 4.

ROZMIARY: Od XXS do XXL.



| EU | XXS | XS | S | M | L | XL | XXL |
|------------|-------|-------|-------|-------|-------|-------|-------|
| | 34 | 36 | 38 | 40 | 42 | 44 | 46 |
| A/B | 35/40 | 37/40 | 39/41 | 41/41 | 43/42 | 46/42 | 49/43 |



XS / 5XL



Chester

REF: WKCHESTER

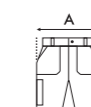
Spodnie bermudy dla dorosłych. Pas z bocznymi gumkami i zapięciem na guzik. Pięć szlufek i zamek błyskawiczny w kolorze tła. Guziki w kolorze tła.

KOMPOZYCJA: 97% Bawełna / 3% Elastan.

WAGA: 280 g/m².

ZABARWIENIE: 4.

ROZMIARY: Od XS do 5XL.



| EU | XS | S | M | L | XL |
|------------|-------|-------|-------|-------|-------|
| | 38 | 40 | 42 | 44 | 46 |
| A/B | 38/53 | 40/54 | 42/55 | 44/56 | 46/57 |

| EU | XXL | 3XL | 4XL | 5XL |
|------------|-------|-------|-------|-------|
| | 48 | 50 | 52 | 54 |
| A/B | 48/58 | 50/59 | 52/60 | 54/61 |





S / XXL



Boston

REF: WKBOSTON

Sweter z dekoltem w szpic. Dopasowany krój. Prążkowany kołnierzyk, mankiety i dół. Miękki dotyk.

KOMPOZYCJA: 80% Wiskoza / 20% Nylon.

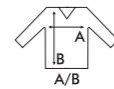
WAGA: 300 g/m² około.

ZABARWIENIE: 6.

ROZMIARY: Od S do XXL.



1 25



| | S | M | L | XL | XXL |
|-----|-------|-------|-------|-------|-------|
| A/B | 48/65 | 50/67 | 52/69 | 54/71 | 56/73 |



PAG.70
REF: WKBOSTONK



S / XL



Boston Lady

REF: WKBOSTONL

Sweter z dekoltem w szpic. Dopasowany krój. Prążkowany kołnierzyk, mankiety i dół. Miękki dotyk.

KOMPOZYCJA: 80% Wiskoza / 20% Nylon.

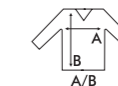
WAGA: 300 g/m² około.

ZABARWIENIE: 6.

ROZMIARY: Od S do XL.



1 25



| | S | M | L | XL |
|-----|-------|-------|-------|-------|
| A/B | 44/55 | 46/57 | 48/59 | 50/61 |



PAG.70
REF: WKBOSTONK





W 2025 roku linia Winter przeobrazi się w bardziej zrównoważoną kolekcję produktów z zawartością 40% poliestru pochodzącego z recyklingu, zgodnie z naszym zaangażowaniem w ochronę środowiska. Do czasu zakończenia tej transformacji będziemy nadal dostarczać odzież o obecnym składzie.



WINTER Line



Sweatshirt Unisex

REF: SWRA290

Bluza dresowa unisex. **Dresówka drapana.**

Podwójne przeszycia ściągaczy i rękawów.

Elastyczne ściągacze 2X1 u dołu rękawów i bluzy.

KOMPOZYCJA: 60% Bawełna / 40% Poliesteru z recyklingu.

AS: 67% Bawełna / 31% Poliesteru z recyklingu / 2% Wiskoza.

GM: 61% Bawełna / 31% Poliesteru z recyklingu / 8% Wiskoza.

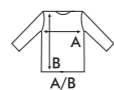
DGM: 60% Poliesteru z recyklingu / 40% Bawełna.

FLUOR: 70% Poliesteru z recyklingu / 30% Bawełna.

WAGA: 290 g/m² około.

ZABARWIENIE: 61.

ROZMIARY: Od XS do 5XL.



| | XS | S | M | L | XL | XXL | 3XL | 4XL | 5XL |
|--|-------|-------|-------|-------|-------|-------|-------|-------|-------|
| | 51/63 | 54/66 | 57/69 | 60/72 | 63/76 | 66/78 | 70/81 | 73/83 | 76/85 |



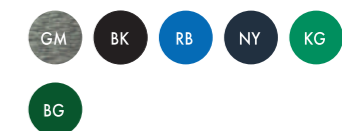
PAG. 120
REF: SWRK290



XS / XXL



3XL



4XL / 5XL



Kangaroo Sweatshirt

REF: SWRAKNG

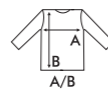
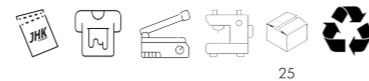
Męska bluza z kapturem. **Dresówka drapana.**
Sznurki w kolorze bluzy. Naszyta kieszeń-kangurka.
Elastyczne ściągacze 2X1 u dołu rękawów i bluzy.

KOMPOZYCJA: 60% Bawełna / 40% Poliesteru z recyklingu.
AS: 67% Bawełna / 31% Poliesteru z recyklingu / 2% Wiskoza.
GM: 61% Bawełna / 31% Poliesteru z recyklingu / 8% Wiskoza.
DGM: 60% Poliesteru z recyklingu / 40% Bawełna.
FLUOR: 70% Poliesteru z recyklingu / 30% Bawełna.

WAGA: 290 g/m² około.

ZABARWIENIE: 61.

ROZMIARY: Od XS do 5XL.



| XS | S | M | L | XL | XXL | 3XL |
|-------|-------|-------|-------|-------|-------|-------|
| 52/68 | 54/69 | 56/70 | 58/71 | 60/72 | 62/74 | 64/76 |

| 4XL | 5XL | |
|-------|-------|----|
| 67/78 | 69/80 | 25 |



 **PAG.120**
REF: SWULKNG

 **PAG.121**
REF: SWRKNG
KIDS



XS / 3XL



4XL / 5XL



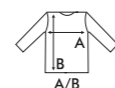


1/2 - 12/14

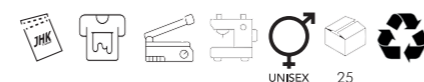


Sweatshirt Kid

REF: SWRK290



| 1/2 | 3/4 | 5/6 | 7/8 | 9/11 | 12/14 |
|-------|-------|-------|-------|-------|-------|
| 33/40 | 36/43 | 39/46 | 42/53 | 46/58 | 50/61 |



Bluza dresowa młodzieżowa. **Dresówka drapana.**
Podwójne przeszycia ściągaczy i rękawów.
Elastyczne ściągacze 2X1 u dołu rękawów i bluzy.

KOMPOZYCJA: 60% Bawełna / 40% Poliesteru z recyklingu.
AS: 67% Bawełna / 31% Poliesteru z recyklingu / 2% Wiskoza.
GM: 61% Bawełna / 31% Poliesteru z recyklingu / 8% Wiskoza.

WAGA: 290 g/m² około.

ZABARWIENIE: 21.

ROZMIARY: Od 1/2 do 12/14.



PAG.116
REF: SWRA290

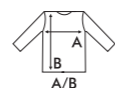


S / XXL

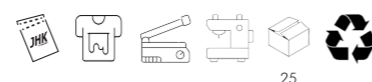


Kangaroo Sweatshirt Lady

REF: SWULKNG



| S | M | L | XL | XXL |
|-------|-------|-------|-------|-------|
| 48/65 | 50/67 | 52/69 | 54/71 | 56/72 |



Damska bluza z kapturem. **Dresówka drapana.**
Sznurki w kolorze bluzy. Naszyta kieszeń-kangurka.
Elastyczne ściągacze 2X1 u dołu rękawów i bluzy.

KOMPOZYCJA: 60% Bawełna / 40% Poliesteru z recyklingu.
AS: 67% Bawełna / 31% Poliesteru z recyklingu / 2% Wiskoza.
GM: 61% Bawełna / 31% Poliesteru z recyklingu / 8% Wiskoza.

WAGA: 290 g/m² około.

ZABARWIENIE: 19.

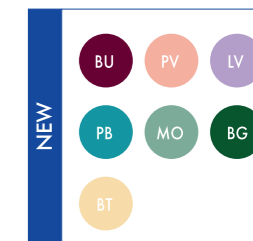
ROZMIARY: Od S do XXL.



PAG.118
REF: SWRAKNG



1-2 / 12/14



Kangaroo Sweatshirt Kid

REF: SWRKKNG

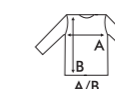
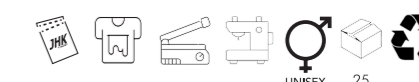
Bluza młodzieżowa kapturem. **Dresówka drapana.**
Naszyta kieszeń-kangurka.
Elastyczne ściągacze 2X1 u dołu rękawów i bluzy.

KOMPOZYCJA: 60% Bawełna / 40% Poliesteru z recyklingu.
AS: 67% Bawełna / 31% Poliesteru z recyklingu / 2% Wiskoza.
GM: 61% Bawełna / 31% Poliesteru z recyklingu / 8% Wiskoza.

WAGA: 290 g/m² około.

ZABARWIENIE: 20.

ROZMIARY: Od 1/2 do 12/14.



| 1/2 | 3/4 | 5/6 | 7/8 | 9/11 | 12/14 |
|-------|-------|-------|-------|-------|-------|
| 33/40 | 36/43 | 39/46 | 42/53 | 46/58 | 50/61 |



PAG.118
REF: SWRAKNG



Sweatshirt Raglan Unisex

REF: SWRARGL

Bluza dresowa unisex. **Dresówka drapana.** Rękawy raglanowe. Okrągły kołnierzyk. Podwójne szwy na szyi, mankietach i lamówce. Elastyczne ściągacze 2X1 u dołu rękawów i bluzy.

KOMPOZYCJA: 60% Bawełna / 40% Poliesteru z recyklingu.

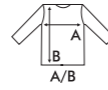
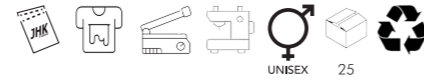
GM: 61% Bawełna / 31% Poliesteru z recyklingu / 8% Wiskoza.

WAGA: 290 g/m² około.

ZABARWIENIE: 10.

ROZMIARY: Od XS do 3XL.

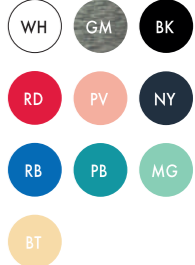
290 G/M²



| | XS | S | M | L | XL | XXL | 3XL |
|--|-------|-------|-------|-------|-------|-------|-------|
| | 51/63 | 54/66 | 57/69 | 60/72 | 63/76 | 66/78 | 70/81 |

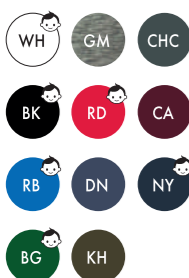


XS / 3XL





XS / XXL

PAG.126
REF: SWRKFUZIP

Full Zip Sweatshirt

REF: SWRKFUZIP

Bluza dresowa męska ze stójką. **Dresówka drapana.**
2X1 u dołu rękawów i bluzy. Elastyczne ściągacze.
Kryty zamek na całej długości. Kieszenie boczne.

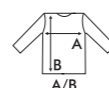
KOMPOZYCJA: 60% Bawelna / 40% Poliesteru z recyklingu.

GM: 61% Bawelna / 31% Poliesteru z recyklingu / 8% Wiskoza.

WAGA: 290 g/m² około.

ZABARWIENIE: 11.

ROZMIARY: Od XS do XXL.



| XS | S | M | L | XL | XXL |
|-------|-------|-------|-------|-------|-------|
| 52/67 | 54/69 | 56/72 | 58/74 | 60/76 | 62/78 |



25



S / XXL



Half Zip Sweatshirt

REF: SWRAZIP

Bluza męska zapinana pod szyję na zamek. **Dresówka drapana.**
Bluza dresowa męska ze stójką i krótkim zamkiem.
Elastyczne ściągacze 2X1 u dołu rękawów i bluzy.

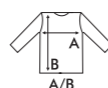
KOMPOZYCJA: 60% Bawelna / 40% Poliesteru z recyklingu.

AS: 67% Bawelna / 31% Poliesteru z recyklingu / 2% Wiskoza.

WAGA: 290 g/m² około.

ZABARWIENIE: 8.

ROZMIARY: Od S do XXL.



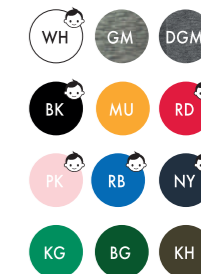
| S | M | L | XL | XXL |
|-------|-------|-------|-------|-------|
| 54/66 | 57/69 | 60/72 | 63/76 | 66/78 |



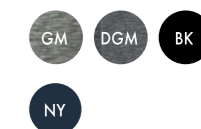
25



XS / XXL



3XL



Hooded Sweatshirt

REF: SWUAHOOD

Męska bluza z kapturem. **Dresówka drapana.**
Sznurki w kolorze bluzy. Naszy kieszeń-kangurka.
Elastyczne ściągacze 2X1 u dołu rękawów i bluzy.
Kryty zamek na całej długości.

KOMPOZYCJA: 60% Bawelna / 40% Poliesteru z recyklingu.

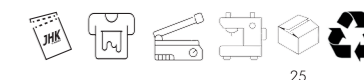
GM: 61% Bawelna / 31% Poliesteru z recyklingu / 8% Wiskoza.

DGM: 60% Poliesteru z recyklingu / 40% Bawelna.

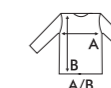
WAGA: 290 g/m² około.

ZABARWIENIE: 12.

ROZMIARY: Od XS do 3XL.



25

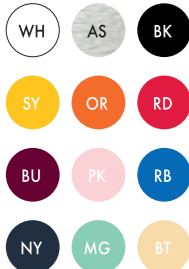


| XS | S | M | L | XL | XXL | 3XL |
|-------|-------|-------|-------|-------|-------|-------|
| 52/67 | 54/69 | 56/70 | 58/71 | 60/72 | 62/74 | 64/76 |

PAG.126
REF: SWRKHOO



1/2 - 12/14



Kid Hooded Sweatshirt

REF: SWRKHOOD

Bluza młodzieżowa z kapturem. **Dresówka drapana.**
Elastyczne ściągacze 2X1 u dołu rękawów i bluzy.
Kryty zamek na całej długości. Naszyta kieszeń-kangurka.

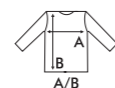
KOMPOZYCJA: 60% Bawelna / 40% Poliestru z recyklingu.

AS: 67% Bawelna / 31% Poliestru z recyklingu / 2% Wiskoza.

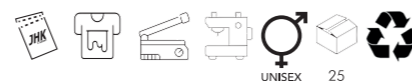
WAGA: 290 g/m² około.

ZABARWIENIE: 12.

ROZMIARY: Od 1/2 do 12/14.



| 1/2 | 3/4 | 5/6 | 7/8 | 9/11 | 12/14 |
|-------|-------|-------|-------|-------|-------|
| 33/40 | 36/43 | 39/46 | 42/53 | 46/58 | 50/61 |



PAG.125
REF: SWUAHOOD



1/2 - 12/14



Kid Full Zip Sweatshirt

REF: SWRKFUZIP

Bluza dresowa młodzieżowa ze stójką. **Dresówka drapana.**
Kryty zamek na całej długości. Boczne kieszenie.
Elastyczne ściągacze 2X1 u dołu rękawów i bluzy.

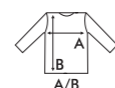
KOMPOZYCJA: 60% Bawelna / 40% Poliestru z recyklingu.

AS: 67% Bawelna / 31% Poliestru z recyklingu / 2% Wiskoza.

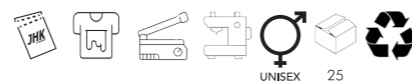
WAGA: 290 g/m² około.

ZABARWIENIE: 8.

ROZMIARY: Od 1/2 do 12/14.



| 1/2 | 3/4 | 5/6 | 7/8 | 9/11 | 12/14 |
|-------|-------|-------|-------|-------|-------|
| 33/40 | 36/43 | 39/46 | 42/53 | 46/58 | 50/61 |



PAG.124
REF: SWRAFUZIP



XS / L



Sweatshirt Lady Cropped

REF: SWULCROP

Damska bluza z kapturem. **Dresówka drapana.** Sznurki w kolorze bluzy.
Elastyczne ściągacze 2X1 u dołu rękawów i bluzy.

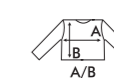
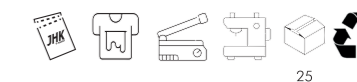
KOMPOZYCJA: 60% Bawelna / 40% Poliestru z recyklingu.

GM: 61% Bawelna / 31% Poliestru z recyklingu / 8% Wiskoza.

WAGA: 290 g/m² około.

ZABARWIENIE: 2.

ROZMIARY: Od XS do L.



| XS | S | M | L |
|-------|-------|-------|-------|
| 56/45 | 58/46 | 60/48 | 62/50 |

Sweat Pants Cuff Unisex

REF: SWPANTSCFF

Spodnie dresowe męskie z elastycznym pasem regulowanym sznurkiem.

Dresówka drapana. Boczne kieszenie.

Ściągacze przy nogawkach.

KOMPOZYCJA: 60% Bawełna / 40% Poliestru z recyklingu.

GM: 61% Bawełna / 31% Poliestru z recyklingu / 8% Wiskoza.

WAGA: 290 g/m² około.

ZABARWIENIE: 9.

ROZMIARY: Od S do XXL.



| | S | M | L | XL | XXL |
|--|--------|--------|--------|--------|--------|
| | 50/104 | 52/106 | 54/108 | 55/110 | 57/112 |



 **PAG.130**
REF: SWPANTSK

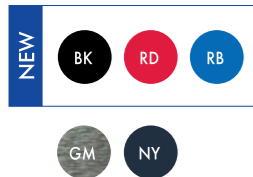


S / XXL





1/2 - 12/14

PAG.128
REF: SWPANTSFF

Sweat Pants Kid

REF: SWPANTSK

Spodnie dresowe młodzieżowe z elastycznym pasem regulowanym sznurkiem. **Dresówka drapana.** Boczne kieszenie. Ściągacze przy nogawkach.

KOMPOZYCJA: 60% Bawełna / 40% Poliesteru z recyklingu..

GM: 61% Bawełna / 31% Poliesteru z recyklingu / 8% Wiskoza.

WAGA: 290 g/m² około.

ZABARWIENIE: 5.

ROZMIARY: Od 1/2 do 12/14.

| | 1/2 | 3/4 | 5/6 | 7/8 | 9/11 | 12/14 |
|--|-------|-------|-------|-------|-------|-------|
| | 28/40 | 30/52 | 33/60 | 35/68 | 37/75 | 39/85 |



S / XL



Sweat Short Man

REF: SWSHORTSM

Krótkie spodnie dresowe męskie z elastycznym pasem regulowanym sznurkiem. **Dresówka drapana.**

Przednie kieszenie z zaznaczonymi przeszyciami. Tylna kieszeń.

KOMPOZYCJA: 60% Bawełna / 40% Poliesteru z recyklingu.

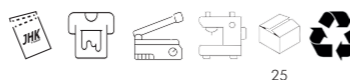
GM: 61% Bawełna / 31% Poliesteru z recyklingu / 8% Wiskoza.

WAGA: 290 g/m² około.

ZABARWIENIE: 3.

ROZMIARY: Od S do XL.

| | S | M | L | XL |
|--|-------|-------|-------|-------|
| | 49/45 | 51/49 | 52/54 | 54/58 |



Sweat Pants Man

REF: SWPANTSM

Spodnie dresowe męskie z elastycznym pasem regulowanym sznurkiem. **Dresówka drapana.**

Boczne kieszenie. Nogawki bez ściągaczy.

KOMPOZYCJA: 60% Bawełna / 40% Poliesteru z recyklingu.

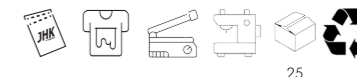
GM: 61% Bawełna / 31% Poliesteru z recyklingu / 8% Wiskoza.

WAGA: 290 g/m² około.

ZABARWIENIE: 3.

ROZMIARY: Od S do XXL.

| | S | M | L | XL | XXL |
|--|--------|--------|--------|--------|--------|
| | 52/106 | 54/108 | 55/110 | 57/112 | 58/114 |



S / XXL



Sweat Pants Lady

REF: SWPANTSL

Spodnie dresowe damskie z elastycznym pasem regulowanym sznurkiem. **Dresówka drapana.**

Nogawki bez ściągaczy.

KOMPOZYCJA: 60% Bawełna / 40% Poliesteru z recyklingu.

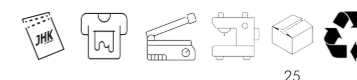
GM: 61% Bawełna / 31% Poliesteru z recyklingu / 8% Wiskoza.

WAGA: 290 g/m² około.

ZABARWIENIE: 3.

ROZMIARY: Od S do XXL.

| | S | M | L | XL | XXL |
|--|-------|--------|--------|--------|--------|
| | 40/99 | 42/101 | 44/103 | 46/105 | 48/107 |



S / XXL





80%
BAWELNA

20%
POLIESTRU

IDEALNE DO TRANSFERU I DRUKU CYFROWEGO DTG.
TRANSFER NIE POZOSTAWIA ŚLADÓW.



XS / 3XL



Sweatshirt CVC

REF: SWCR275

Męska bluza. **Dresówka drapana.**

Podwójne szwy na ramionach i spodzie koszulki. Kołnierzyk, rękawy i dół bluzy zakończone ściągaczem 2X1 z elastanem.

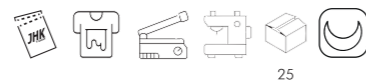
KOMPOZYCJA: 80% Bawełna / 20% Poliesteru.

GM: 73% Bawełna / 20% Poliesteru / 7% Wiskoza.

WAGA: 275 g/m² około.

ZABARWIENIE: 6.

ROZMIARY: Od XS do 3XL.

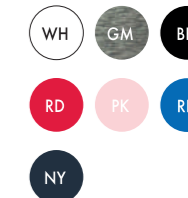


25

| | XS | S | M | L | XL | XXL | 3XL |
|--|-------|-------|-------|-------|-------|-------|-------|
| | 51/63 | 54/66 | 57/69 | 60/72 | 63/76 | 66/78 | 70/81 |



S / XXL



Sweatshirt CVC Lady

REF: SWRL275

Damska bluza. **Dresówka drapana.** Podwójne szwy na ramionach i spodzie koszulki. Kołnierzyk, rękawy i dół bluzy zakończone ściągaczem 2X1 z elastanem..

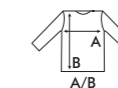
KOMPOZYCJA: 80% Bawełna / 20% Poliesteru.

GM: 73% Bawełna / 20% Poliesteru / 7% Wiskoza.

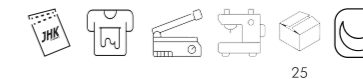
WAGA: 275 g/m² około.

ZABARWIENIE: 7.

ROZMIARY: Od S do XXL.



| | S | M | L | XL | XXL |
|--|-------|-------|-------|-------|-------|
| | 48/65 | 50/67 | 52/69 | 54/71 | 56/72 |



25



1/2 - 12/14



Sweatshirt CVC Kid

REF: SWRK275

Bluza dresowa młodzieżowa. **Dresówka drapana.**

Podwójne szwy na ramionach i spodzie koszulki. Kołnierzyk, rękawy i dół bluzy zakończone ściągaczem 2X1 z elastanem.

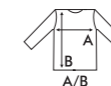
KOMPOZYCJA: 80% Bawełna / 20% Poliesteru.

GM: 73% Bawełna / 20% Poliesteru / 7% Wiskoza.

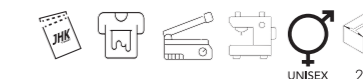
WAGA: 275 g/m² około.

ZABARWIENIE: 6.

ROZMIARY: Od 1/2 do 12/14.



| | 1/2 | 3/4 | 5/6 | 7/8 | 9/11 | 12/14 |
|--|-------|-------|-------|-------|-------|-------|
| | 33/40 | 36/43 | 39/46 | 42/53 | 46/58 | 50/61 |



25



XS / 3XL



Kangaroo CVC Sweatshirt

REF: SWKNG275

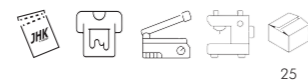
Męska bluza z kapturem. **Dresówka drapana.**
Sznurki w kolorze bluzy. Naszyta kieszeń-kangurka.
Elastyczne ściągacze 2x1 u dołu rękawów i bluzy.

KOMPOZYCJA: 80% Bawełna / 20% Poliestru.
GM: 73% Bawełna / 20% Poliestru / 7% Wiskoza.

WAGA: 275 g/m² około.

ZABARWIENIE: 6.

ROZMIARY: Od XS do 3XL.



25

| | XS | S | M | L | XL | XXL | 3XL |
|-----|-------|-------|-------|-------|-------|-------|-------|
| A/B | 52/68 | 54/69 | 56/70 | 58/71 | 60/72 | 62/74 | 64/76 |



S / XXL



Kangaroo CVC Sweatshirt Lady

REF: SWULKNG275

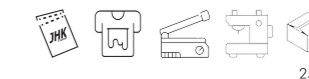
Damska bluza z kapturem. **Dresówka drapana.**
Sznurki w kolorze bluzy. Naszyta kieszeń-kangurka.
Elastyczne ściągacze 2x1 u dołu rękawów i bluzy.

KOMPOZYCJA: 80% Bawełna / 20% Poliestru.
GM: 73% Bawełna / 20% Poliestru / 7% Wiskoza.

WAGA: 275 g/m² około.

ZABARWIENIE: 7.

ROZMIARY: Od S do XXL.



25

| | S | M | L | XL | XXL |
|-----|-------|-------|-------|-------|-------|
| A/B | 48/66 | 50/68 | 52/70 | 54/72 | 56/74 |





XS / XXL



Hooded CVC Sweatshirt

REF: SWHOOD275

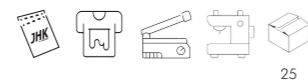
Męska bluza z kapturem. **Dresówka drapana.**
Elastyczne ściągacze 2X1 u dołu rękawów i bluzy.
Sznurki w kolorze bluzy. Kryty zamek na całej długości.
Naszyta kieszeń-kangurka.

KOMPOZYCJA: 80% Bawełna / 20% Poliestru.
GM: 73% Bawełna / 20% Poliestru / 7% Wiskoza.

WAGA: 275 g/m² około.

ZABARWIENIE: 6.

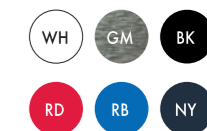
ROZMIARY: Od XS do XXL



| | XS | S | M | L | XL | XXL |
|-----|-------|-------|-------|-------|-------|-------|
| A/B | 52/67 | 54/69 | 56/70 | 58/71 | 60/72 | 62/74 |



XS / 3XL



Kangaroo Sweatshirt 320

REF: SWKNG320

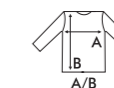
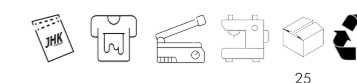
Męska bluza z kapturem. **Dresówka drapana.**
Sznurki w kolorze bluzy. Naszyta kieszeń-kangurka.
Elastyczne ściągacze 2X1 u dołu rękawów i bluzy.

KOMPOZYCJA: 80% Bawełna / 20% Poliestru z recyklingu.
GM: 73% Bawełna / 20% Poliestru z recyklingu / 7% Wiskoza.

WAGA: 320 g/m² około.

ZABARWIENIE: 12.

ROZMIARY: Od XS do 3XL



| | XS | S | M | L | XL | XXL | 3XL |
|-----|-------|-------|-------|-------|-------|-------|-------|
| A/B | 52/68 | 54/69 | 56/70 | 58/71 | 60/72 | 62/74 | 64/76 |



Kangaroo Oversize Unisex

REF: SWKNGOVER

Bluza z kapturem unisex. **Dresówka drapana.**

Kołnierz typu crossover. Naszyta kieszeń-kangurka.

Kołnierzyk, rękawy i dół bluzy zakończone ściągaczem 2X1 z elastanem.

KOMPOZYCJA: 80% Bawełna / 20% Poliestru z recyklingu.

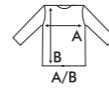
GM: 73% Bawełna / 20% Poliestru z recyklingu / 7% Wiskoza.

WAGA: 320 g/m² około.

ZABARWIENIE: 6.

ROZMIARY: Od S do XXL.

320 G/M²



| | S | M | L | XL | XXL |
|-----|-------|-------|-------|-------|-------|
| A | 60/69 | 64/70 | 68/71 | 72/72 | 76/74 |
| B | | | | | |
| A/B | | | | | |



S / XXL

NEW

FD

TE

GM

BK

NY

BT



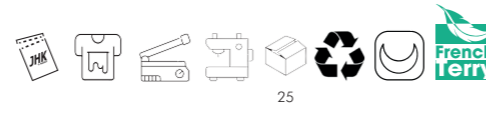


XS / XXL



Sweatshirt Lady French Terry

REF: SWCRL240



25

240 G/M²

Damska bluza. **Dresówka pętelkowa.** Podwójne szwy na ramionach i spodzie koszulki. Kołnierzyk, rękawy i dół bluzy zakończone ściągaczem 2X1 z elastanem.

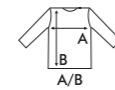
KOMPOZYCJA: 60% Bawełna / 40% Poliestru z recyklingu.

GM: 73% Bawełna / 20% Poliestru z recyklingu / 7% Wiskoza.

WAGA: 235-240 g/m² około.

ZABARWIENIE: 5.

ROZMIARY: Od XS do XXL.



| | XS | S | M | L | XL | XXL |
|-----|-------|-------|-------|-------|-------|-------|
| A | 46/63 | 48/65 | 50/67 | 52/69 | 54/71 | 56/73 |
| B | | | | | | |
| A/B | | | | | | |



1/2 - 12/14



Kid Sweatshirt French Terry

REF: SWRK240

240 G/M²

Bluza dresowa młodzieżowa. **Dresówka pętelkowa.** Podwójne szwy na ramionach i spodzie koszulki. Kołnierzyk, rękawy i dół bluzy zakończone ściągaczem 2X1 z elastanem.

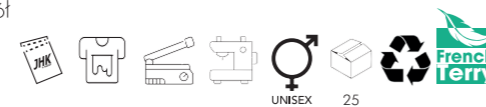
KOMPOZYCJA:

60% Bawełna / 40% Poliestru z recyklingu.

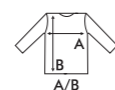
WAGA: 235-240 g/m² około.

ZABARWIENIE: 4.

ROZMIARY: Od 1/2 do 12/14.



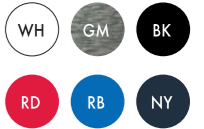
25



| | 1/2 | 3/4 | 5/6 | 7/8 | 9/11 | 12/14 |
|-----|-------|-------|-------|-------|-------|-------|
| A | 33/40 | 36/43 | 39/46 | 42/53 | 46/58 | 50/61 |
| B | | | | | | |
| A/B | | | | | | |



S / 3XL



Sweatshirt French Terry

REF: SWCR240

240 G/M²

Męska bluza. **Dresówka pętelkowa.** Podwójne szwy na ramionach i spodzie koszulki. Kołnierzyk, rękawy i dół bluzy zakończone ściągaczem 2X1 z elastanem.

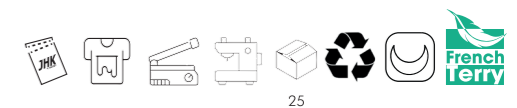
KOMPOZYCJA: 60% Bawełna / 40% Poliestru z recyklingu.

GM: 73% Bawełna / 20% Poliestru z recyklingu / 7% Wiskoza.

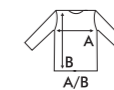
WAGA: 235-240 g/m² około.

ZABARWIENIE: 6.

ROZMIARY: Od S do 3XL.



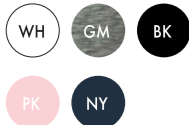
25



| | S | M | L | XL | XXL | 3XL |
|-----|-------|-------|-------|-------|-------|-------|
| A | 54/66 | 57/69 | 60/72 | 63/76 | 66/78 | 70/81 |
| B | | | | | | |
| A/B | | | | | | |



XS / XXL



Kangaroo Lady French Terry Sweatshirt

REF: SWULKNG240

Damska bluza z kapturem. **Dresówka pętelkowa.** Kołnierzyk, rękawy i dół bluzy zakończone ściągaczem 2X1 z elastanem. Sznurki w kolorze bluzy. Naszyta kieszeń-kangurka.

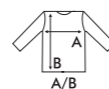
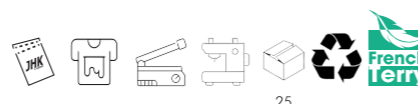
KOMPOZYCJA: 60% Bawełna / 40% Poliesteru z recyklingu.

GM: 73% Bawełna / 20% Poliesteru z recyklingu / 7% Wiskoza.

WAGA: 235-240 g/m² około.

ZABARWIENIE: 5.

ROZMIARY: Od XS do XXL.



| | XS | S | M | L | XL | XXL |
|-----|-------|-------|-------|-------|-------|-------|
| A/B | 46/64 | 48/66 | 50/68 | 52/70 | 54/72 | 56/74 |



1/2 - 12/14



Kid Kangaroo French Terry Sweatshirt

REF: SWRKKNG240

Bluza młodzieżowa z kapturem. **Dresówka pętelkowa.**

Kołnierzyk, rękawy i dół bluzy zakończone ściągaczem 2X1 z elastanem. Naszyta kieszeń-kangurka.

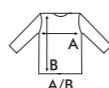
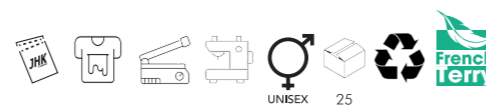
KOMPOZYCJA:

60% Bawełna / 40% Poliesteru z recyklingu.

WAGA: 235-240 g/m² około.

ZABARWIENIE: 4.

ROZMIARY: Od 1/2 do 12/14.



| | 1/2 | 3/4 | 5/6 | 7/8 | 9/11 | 12/14 |
|-----|-------|-------|-------|-------|-------|-------|
| A/B | 33/40 | 36/43 | 39/46 | 42/53 | 46/58 | 50/61 |



S / 3XL



Kangaroo French Terry Sweatshirt

REF: SWKNG240

Męska bluza z kapturem. **Dresówka pętelkowa.** Sznurki w kolorze bluzy.

Kołnierzyk, rękawy i dół bluzy zakończone ściągaczem 2X1 z elastanem.

Naszyta kieszeń-kangurka.

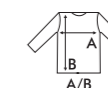
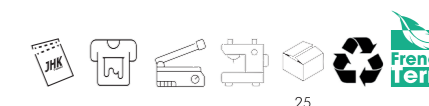
KOMPOZYCJA: 60% Bawełna / 40% Poliesteru z recyklingu.

GM: 73% Bawełna / 20% Poliesteru z recyklingu / 7% Wiskoza.

WAGA: 235-240 g/m² około.

ZABARWIENIE: 6.

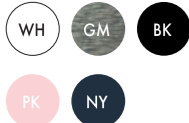
ROZMIARY: Od S do 3XL.



| | S | M | L | XL | XXL | 3XL |
|-----|-------|-------|-------|-------|-------|-------|
| A/B | 54/69 | 56/70 | 58/71 | 60/72 | 62/74 | 64/76 |



XS / XXL



Hooded Lady French Terry Sweatshirt

REF: SWULHOOD240

Damska bluza z kapturem. **Dresówka pętelkowa.**
Sznurki w kolorze bluzy. Naszyta kieszeń-kangurka.
Kołnierzyk, rękawy i dół bluzy zakończone ściągaczem
2X1 z elastanem. Kryty zamek na całej długości.

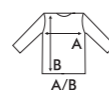
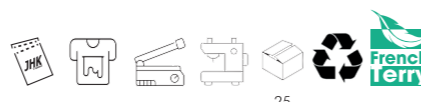
KOMPOZYCJA: 60% Bawełna / 40% Poliesteru z recyklingu.

GM: 73% Bawełna / 20% Poliesteru z recyklingu / 7% Wiskoza.

WAGA: 235-240 g/m² około.

ZABARWIENIE: 5.

ROZMIARY: Od XS do XXL.



| | XS | S | M | L | XL | XXL |
|---|-------|-------|-------|-------|-------|-------|
| A | 44/66 | 48/68 | 50/70 | 52/72 | 54/74 | 56/76 |
| B | | | | | | |



1/2 - 12/14



Kid Hooded French Terry Sweatshirt

REF: SWRKHOOD240

Bluza młodzieżowa z kapturem. **Dresówka pętelkowa.** Kołnierzyk,
rękawy i dół bluzy zakończone ściągaczem 2X1 z elastanem.
Kryty zamek na całej długości. Naszyta kieszeń-kangurka.

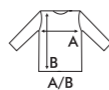
KOMPOZYCJA:

60% Bawełna / 40% Poliesteru z recyklingu.

WAGA: 235-240 g/m² około.

ZABARWIENIE: 3.

ROZMIARY: Od 1/2 do 12/14.



| | 1/2 | 3/4 | 5/6 | 7/8 | 9/11 | 12/14 |
|---|-------|-------|-------|-------|-------|-------|
| A | 33/40 | 36/43 | 39/46 | 42/53 | 46/58 | 50/61 |
| B | | | | | | |



S / 3XL



Hooded French Terry Sweatshirt

REF: SWUAHOOD240

Męska bluza z kapturem. **Dresówka pętelkowa.** Kołnierzyk, rękawy
i dół bluzy zakończone ściągaczem 2X1 z elastanem.
Sznurki w kolorze bluzy. Kryty zamek na całej długości.
Naszyta kieszeń-kangurka.

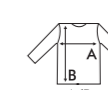
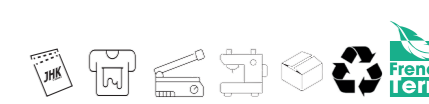
KOMPOZYCJA: 60% Bawełna / 40% Poliesteru z recyklingu.

GM: 73% Bawełna / 20% Poliesteru z recyklingu / 7% Wiskoza.

WAGA: 235-240 g/m² około.

ZABARWIENIE: 6.

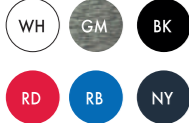
ROZMIARY: Od S do 3XL.



| | S | M | L | XL | XXL | 3XL |
|---|-------|-------|-------|-------|-------|-------|
| A | 54/69 | 56/70 | 58/71 | 60/72 | 62/74 | 64/76 |
| B | | | | | | |



S / XXL



Full Zip French Terry Sweatshirt

REF: SWFUZIP240

Męska bluza. **Dresówka pętelkowa.** Kołnierzyk, rękawy i dół bluzy zakończone ściągaczem 2X1 z elastanem. Kryty zamek na całej długości. Kieszzenie boczne.

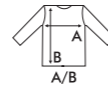
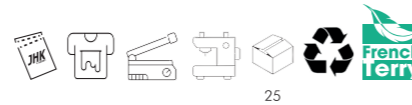
KOMPOZYCJA: 60% Bawełna / 40% Poliesteru z recyklingu.
GM: 73% Bawełna / 20% Poliesteru z recyklingu / 7% Wiskoza.

WAGA: 235-240 g/m² około.

ZABARWIENIE: 6.

ROZMIARY: Od S do XXL.

240 G/M²



| | S | M | L | XL | XXL |
|-----|-------|-------|-------|-------|-------|
| A/B | 54/69 | 56/72 | 58/74 | 60/76 | 62/78 |



XS / 3XL



Sweat Pants Cuff French Terry

REF: SWPANTS240

Spodnie dresowe męskie z elastycznym pasem regulowanym sznurkiem.

Dresówka pętelkowa. Boczne kieszzenie.

Nogawki bez ściągaczy.

KOMPOZYCJA:

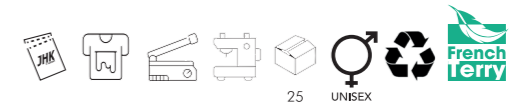
60% Bawełna / 40% Poliesteru z recyklingu.

GM: 73% Bawełna / 20% Poliesteru z recyklingu / 7% Wiskoza.

WAGA: 235-240 g/m² około.

ZABARWIENIE: 3.

ROZMIARY: Od XS do 3XL.



240 G/M²



| | XS | S | M | L | XL | XXL | 3XL |
|-----|-------|-------|--------|--------|--------|--------|--------|
| A/B | 47/96 | 50/98 | 53/100 | 54/102 | 56/104 | 57/106 | 59/108 |



1/2 - 12/14



Kid Full Zip French Terry Sweatshirt

REF: SWRKFUZIP240

Bluza dresowa młodzieżowa. **Dresówka pętelkowa.** Kołnierzyk, rękawy i dół bluzy zakończone ściągaczem 2X1 z elastanem. Kryty zamek na całej długości. Kieszzenie boczne.

KOMPOZYCJA:

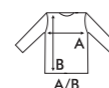
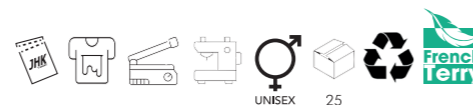
60% Bawełna / 40% Poliesteru z recyklingu.

WAGA: 235-240 g/m² około.

ZABARWIENIE: 3.

ROZMIARY: Od 1/2 do 12/14.

240 G/M²



| | 1/2 | 3/4 | 5/6 | 7/8 | 9/11 | 12/14 |
|-----|-------|-------|-------|-------|-------|-------|
| A/B | 33/40 | 36/43 | 39/46 | 42/53 | 46/58 | 50/61 |



1/2 - 12/14



Kid Sweat Pants French Terry

REF: SWPANTSK240

Spodnie dresowe męskie z elastycznym pasem regulowanym sznurkiem. **Dresówka pętelkowa.**

Boczne kieszzenie. Nogawki bez ściągaczy.

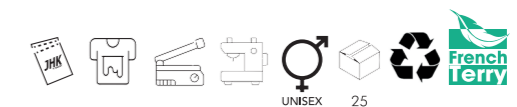
KOMPOZYCJA: 60% Bawełna / 40% Poliesteru z recyklingu.

GM: 73% Bawełna / 20% Poliesteru z recyklingu / 7% Wiskoza.

WAGA: 235-240 g/m² około.

ZABARWIENIE: 2.

ROZMIARY: Od 1/2 do 12/14.



240 G/M²



| | 1/2 | 3/4 | 5/6 | 7/8 | 9/11 | 12/14 |
|-----|-------|-------|-------|-------|-------|-------|
| A/B | 28/40 | 30/52 | 33/60 | 35/68 | 37/75 | 39/85 |



S / XXL



Peach Crew Neck

REF: SWCRPEACH

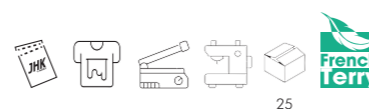
Męska bluza. **Dresówka pętelkowa**. Podwójne szwy na szyi, mankietach i lamówce. Elastyczne ściągacze 2X1 u dołu rękawów i bluzy. Dzianina French Terry.

KOMPOZYCJA: 60% Bawelna / 40% Poliestru

WAGA: 260 g/m² około.

ZABARWIENIE: 5.

ROZMIARY: Od S do XXL.



| | S | M | L | XL | XXL |
|-----|-------|-------|-------|-------|-------|
| A/B | 54/66 | 57/69 | 60/72 | 63/76 | 66/78 |



3M / 18M



Baby Playsuit LS

REF: SWRBSUIT

Śpioszki dziecięce z długim rękawem. **Dresówka pętelkowa**. Tył zapinany na zatrzaski. Dzianina French Terry.

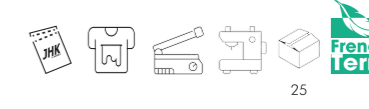
KOMPOZYCJA: 65% Poliestru / 35% Bawelna.

GM: 61% Bawelna / 31% Poliestru / 8% Wiskoza.

WAGA: 260 g/m².

ZABARWIENIE: 5.

ROZMIARY: Od 3M do 18M.



| | 3M | 6M | 9M | 12M | 18M |
|-----|-------|-------|-------|-------|-------|
| A/B | 22/46 | 24/50 | 26/54 | 28/58 | 30/62 |



S / XXL



Peach Kangaroo

REF: SWKNGPEACH

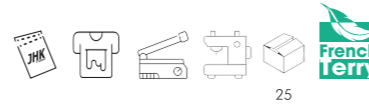
Bluza z kapturem. **Dresówka pętelkowa**. Sznurki w kolorze bluzy. Naszyta kieszeń-kangurka. Elastyczne ściągacze 2X1 u dołu rękawów i bluzy. Dzianina French Terry.

KOMPOZYCJA: 60% Bawelna / 40% Poliestru.

WAGA: 260 g/m² około.

ZABARWIENIE: 5.

ROZMIARY: Od S do XXL.



| | S | M | L | XL | XXL |
|-----|-------|-------|-------|-------|-------|
| A/B | 54/69 | 56/70 | 58/71 | 60/72 | 62/74 |

Baby Hooded Sweatshirt

REF: SWRBHOOD

| | 0 | 1 | 2 |
|-----|-------|-------|-------|
| A/B | 25/28 | 27/30 | 29/32 |

Baby Sweat Pants

REF: SWPANTSB

| | 0 | 1 | 2 |
|-----|-------|-------|-------|
| A/B | 25/34 | 27/36 | 29/38 |

Bluza młodzieżowa z kapturem. Spodnie dresowe. **Dresówka pętelkowa**. Elastyczne ściągacze 2X1 u dołu rękawów i bluzy. Dzianina French Terry.

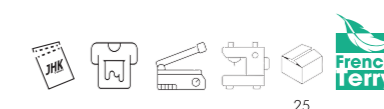
KOMPOZYCJA: 65% Poliestru / 35% Bawelna.

GM: 61% Bawelna / 31% Poliestru / 8% Wiskoza.

WAGA: 260 g/m².

ZABARWIENIE: 5.

ROZMIARY: Od 0 do 2.



0 / 2





EKOLOGICZNE, ORGANICZNE I POCHODZĄCE Z RECYKLINGU TKANINY.
WYRAŹNY CEL: OCHRONA NASZEJ PLANETY.



XS / 3XL

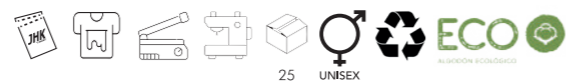


Everest

REF: SWRAECO

Bluza dresowa unisex. **Dresówka drapana.** Okrągły kołnierzyk.
Rękawy raglanowe. Podwójne szwy na szyi, mankietach i lamówce.
Elastyczne ściągacze 2X1 u dołu rękawów i bluzy.

KOMPOZYCJA: 80% Bawełna Organiczna / 20% Poliestru z recyklingu.
GM: 61% Bawełna Organiczna / 31% Poliestru z recyklingu / 8% Wiskoza.
DGM: 63% Bawełna Organiczna / 21% Poliestru z recyklingu / 16% Wiskoza.

WAGA: 275 g/m² około.**ZABARWIENIE:** 8.**ROZMIARY:** Od XS do 3XL.

| | XS | S | M | L | XL | XXL | 3XL |
|--|-------|-------|-------|-------|-------|-------|-------|
| | 51/63 | 54/66 | 57/69 | 60/72 | 63/76 | 66/78 | 70/81 |



PAG.153
REF: SWRKECO
KIDS

PAG.153
REF: SWKNGKECO
KIDS



XS / 3XL

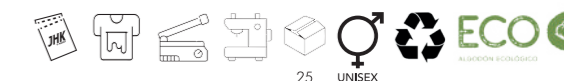


Teide

REF: SWKNGECO

Hooded sweatshirt. **Dresówka drapana.**
Sznurki w kolorze bluzy. Naszyta kieszeń-kangurka.
Elastyczne ściągacze 2x1 u dołu rękawów i bluzy.

KOMPOZYCJA: 80% Bawełna Organiczna / 20% Poliestru z recyklingu.
GM: 61% Bawełna Organiczna / 31% Poliestru z recyklingu / 8% Wiskoza.
DGM: 63% Bawełna Organiczna / 21% Poliestru z recyklingu / 16% Wiskoza.

WAGA: 275 g/m² około.**ZABARWIENIE:** 8.**ROZMIARY:** Od XS do 3XL.

| | XS | S | M | L | XL | XXL | 3XL |
|--|-------|-------|-------|-------|-------|-------|-------|
| | 52/68 | 54/69 | 56/70 | 58/71 | 60/72 | 62/74 | 64/76 |





XS - 3XL



Fuji

REF: SWHOODECO

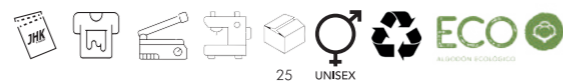
Hooded sweatshirt. **Dresówka drapana.** Sznurki w kolorze bluzy. Kryty zamek. Naszyta kieszeń-kangurka. Elastyczne ściągacze 2X1 u dołu rękawów i bluzy.

KOMPOZYCJA: 80% Bawełna Organiczna / 20% Poliesteru z recyklingu.
GM: 61% Bawełna Organiczna / 31% Poliesteru z recyklingu / 8% Wiskoza.
DGM: 63% Bawełna Organiczna / 21% Poliesteru z recyklingu / 16% Wiskoza.

WAGA: 275 g/m² około.

ZABARWIENIE: 8.

ROZMIARY: Od XS do 3XL.



| | XS | S | M | L | XL | XXL | 3XL |
|--|-------|-------|-------|-------|-------|-------|-------|
| | 52/67 | 54/69 | 56/70 | 58/71 | 60/72 | 62/74 | 64/76 |

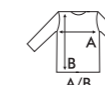


1/2 - 12/14



Everest Kid

REF: SWRKECO



| 1/2 | 3/4 | 5/6 | 7/8 | 9/11 | 12/14 |
|-------|-------|-------|-------|-------|-------|
| 33/40 | 36/43 | 39/46 | 42/53 | 46/58 | 50/61 |

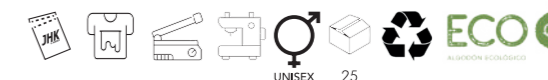
Bluza dresowa unisex. **Dresówka drapana.** Okrągły kołnierzyk. Rękawy raglanowe. Podwójne szwy na szyi, mankietach i lamówce. Elastyczne ściągacze 2X1 u dołu rękawów i bluzy.

KOMPOZYCJA: 80% Bawełna Organiczna / 20% Poliesteru z recyklingu.
GM: 61% Bawełna Organiczna / 31% Poliesteru z recyklingu / 8% Wiskoza.
DGM: 63% Bawełna Organiczna / 21% Poliesteru z recyklingu / 16% Wiskoza.

WAGA: 275 g/m² około.

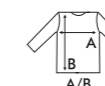
ZABARWIENIE: 8.

ROZMIARY: Od 1/2 do 12/14.



Teide Kid

REF: SWKNGKECO



| 1/2 | 3/4 | 5/6 | 7/8 | 9/11 | 12/14 |
|-------|-------|-------|-------|-------|-------|
| 33/40 | 36/43 | 39/46 | 42/53 | 46/58 | 50/61 |

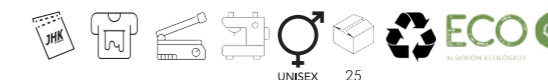
Hooded sweatshirt. **Dresówka drapana.** Sznurki w kolorze bluzy. Naszyta kieszeń-kangurka. Elastyczne ściągacze 2X1 u dołu rękawów i bluzy.

KOMPOZYCJA: 80% Bawełna Organiczna / 20% Poliesteru z recyklingu.
GM: 61% Bawełna Organiczna / 31% Poliesteru z recyklingu / 8% Wiskoza.
DGM: 63% Bawełna Organiczna / 21% Poliesteru z recyklingu / 16% Wiskoza.

WAGA: 275 g/m² około.

ZABARWIENIE: 8.

ROZMIARY: Od 1/2 do 12/14.



1/2 - 12/14





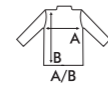
XS / XXL



Micro Fleece Lady

REF: MICFLELADY

Bluza polarowa damska z krótkim zamkiem lekko taliowana.
Polar z wykończeniem anti-pilling.
Gumka ściągająca przy rękawach.

KOMPOZYCJA: 100% Poliestru.**WAGA:** 140 g/m² około.**ZABARWIENIE:** 6.**ROZMIARY:** Od XS do XXL.

| | XS | S | M | L | XL | XXL |
|-----|-------|-------|-------|-------|-------|-------|
| A/B | 46/61 | 48/63 | 51/65 | 53/67 | 55/69 | 58/70 |



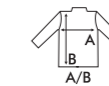
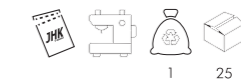
XS / XXL



Micro Fleece Man

REF: MICFLEMAN

Bluza polarowa męska z krótkim zamkiem.
Polar z wykończeniem anti-pilling.
Gumka ściągająca przy rękawach.

KOMPOZYCJA: 100% Poliestru.**WAGA:** 140 g/m² około.**ZABARWIENIE:** 5.**ROZMIARY:** Od XS do XXL.

| | XS | S | M | L | XL | XXL |
|-----|-------|-------|-------|-------|-------|-------|
| A/B | 49/66 | 51/68 | 53/70 | 55/73 | 57/76 | 59/78 |





XS / XXL



Polar Fleece Lady

REF: FLRL300

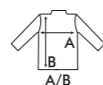
Bluza polarowa damska zapinana na długi zamek.
Dwie zapinane kieszenie. Lekko taliowana.
Polar z wykończeniem anti-pilling.
Stoper. Gumka ściągająca przy rękawach.

KOMPOZYCJA: 100% Poliestru z recyklingu.

WAGA: 300 g/m² około.

ZABARWIENIE: 18.

ROZMIARY: Od XS do XXL.



| | XS | S | M | L | XL | XXL |
|-----|-------|-------|-------|-------|-------|-------|
| A/B | 45/59 | 47/61 | 50/63 | 52/65 | 55/67 | 57/69 |



1/2 - 12/14



Polar Fleece Kid

REF: FLRK300

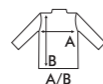
Bluza polarowa młodzieżowa zapinana na zamek.
Dwie zapinane kieszenie. Polar z wykończeniem anti-pilling.
Regulacja dołu za pomocą elastycznego sznurka ze stoperami.

KOMPOZYCJA: 100% Poliestru z recyklingu.

WAGA: 300 g/m² około.

ZABARWIENIE: 9.

ROZMIARY: Od 1/2 do 12/14.



| | 1/2 | 3/4 | 5/6 | 7/8 | 9/11 | 12/14 |
|-----|-------|-------|-------|-------|-------|-------|
| A/B | 37/43 | 40/47 | 43/51 | 46/55 | 49/59 | 52/63 |



XS / 3XL



Polar Fleece Man

REF: FLRA300

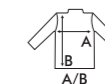
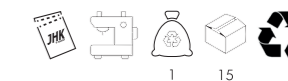
Bluza polarowa męska zapinana na długi zamek.
Dwie kieszenie. Polar z wykończeniem anti-pilling.
Stoper. Gumka ściągająca przy rękawach.

KOMPOZYCJA: 100% Poliestru z recyklingu.

WAGA: 300 g/m² około.

ZABARWIENIE: 18.

ROZMIARY: Od XS do 3XL.



| | XS | S | M | L | XL | XXL | 3XL |
|-----|-------|-------|-------|-------|-------|-------|-------|
| A/B | 56/64 | 58/66 | 60/68 | 62/70 | 64/73 | 66/75 | 68/80 |

Polar Fleece 340

REF: FLRA340

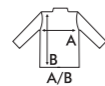
Bluza polarowa zapinana na długi zamek. Na ramionach i rękawach wzmocnienia nieprzemakalną tkaniną o dużej odporności na przetarcia kontrastowym. Dwie zapinane kieszenie kontrastowym. Kieszki na prawej piersi zapinana na zamek kontrastowym. Polar z wykończeniem anti-pilling. Stopery.

KOMPOZYCJA: 100% Poliestru.

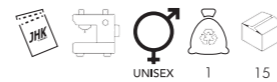
WAGA: 340 g/m² około.

ZABARWIENIE: 8.

ROZMIARY: Od XS do 5XL.



| | XS | S | M | L | XL | XXL | 3XL | 4XL | 5XL |
|--|-------|-------|-------|-------|-------|-------|-------|-------|-------|
| | 50/67 | 53/69 | 56/71 | 59/73 | 62/75 | 65/78 | 68/81 | 71/84 | 74/87 |



UNISEX 1 15



XS / 5XL





S / XL



Softshell Jacket Lady

REF: SOFTJACKL

Damska kurtka zapinana na długi zamek. Trzywarstwowy materiał z oddychającą membraną. Trzy zewnętrzne kieszenie zapinane na zamek. Wykończony polarem. Zapinane na zamek kieszenie na klatce piersiowej i po bokach. Stopery.

KOMPOZYCJA:

Na zewnątrz: 94% Poliestru z recyklingu / 6% Elastan.

Wewnątrz: 100% Poliestru z recyklingu.

WAGA: 300 g/m² około.

ZABARWIENIE: 7.

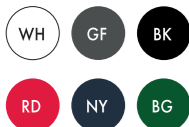
ROZMIARY: Od S do XL.



| | S | M | L | XL |
|--|-------|-------|-------|-------|
| | 47/61 | 50/63 | 52/65 | 55/67 |



3/4 - 12/14



Softshell Jacket Kid

REF: SOFTJACKID

Zamek na całej długości. Boczne kieszenie. Trzywarstwowy materiał z oddychającą membraną. Trzy zewnętrzne kieszenie zapinane na zamek. Wykończony polarem. Zapinane na zamek kieszenie na klatce piersiowej i po bokach. Stopery.

KOMPOZYCJA:

Na zewnątrz: 94% Poliestru z recyklingu / 6% Elastan.

Wewnątrz: 100% Poliestru z recyklingu.

WAGA: 300 g/m² około.

ZABARWIENIE: 6.

ROZMIARY: Od 3/4 do 12/14.



| | 3/4 | 5/6 | 7/8 | 9/11 | 12/14 |
|--|-------|-------|-------|-------|-------|
| | 36/47 | 40/50 | 42/52 | 46/59 | 48/61 |



S / 4XL



Softshell Jacket

REF: SOFTJACK

Kurtka męska z długim zamkiem. Trzywarstwowy materiał z oddychającą membraną. Trzy zewnętrzne kieszenie zapinane na zamek. Wykończony polarem. Zapinane na zamek kieszenie na klatce piersiowej i po bokach. Stopery.

KOMPOZYCJA:

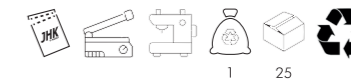
Na zewnątrz: 94% Poliestru z recyklingu / 6% Elastan.

Wewnątrz: 100% Poliestru z recyklingu.

WAGA: 300 g/m² około.

ZABARWIENIE: 7.

ROZMIARY: Od S do 4XL.



| | S | M | L | XL | XXL | 3XL | 4XL |
|--|-------|-------|-------|-------|-------|-------|-------|
| | 53/70 | 55/72 | 57/74 | 59/76 | 61/78 | 63/80 | 65/82 |



Softshell Vest

REF: SOFTVEST

Kamizelka z długim zamkiem. Trzywarstwowy materiał z oddychającą membraną. Trzy zewnętrzne kieszenie zapinane na zamek. Wykończony polarem. Zapinane na zamek kieszenie na klatce piersiowej i po bokach. Stopery.

KOMPOZYCJA:

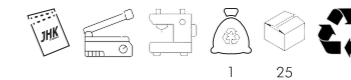
Na zewnątrz: 94% Poliestru z recyklingu / 6% Elastan.

Wewnątrz: 100% Poliestru z recyklingu.

WAGA: 300 g/m² około.

ZABARWIENIE: 7.

ROZMIARY: Od S do XXL.



| | S | M | L | XL | XXL |
|--|-------|-------|-------|-------|-------|
| | 53/70 | 55/72 | 57/74 | 59/76 | 61/78 |



S / XL



Softshell Jacket Hooded Lady

REF: SOFTHOODL

Kurtka z długim zamkiem. Trzywarstwowy materiał z oddychającą membraną. Trzy zewnętrzne kieszenie zapinane na zamek. Wykończony polarem. Stopery. Zapinane na zamek kieszenie na klatce piersiowej i po bokach.

KOMPOZYCJA:

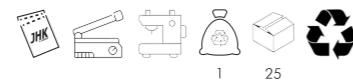
Na zewnątrz: 94% Poliestru z recyklingu / 6% Elastan.

Wewnątrz: 100% Poliestru z recyklingu.

WAGA: 300 g/m² około.

ZABARWIENIE: 3.

ROZMIARY: Od S do XL.



| | S | M | L | XL |
|--|-------|-------|-------|-------|
| | 47/61 | 50/63 | 52/65 | 55/67 |



S / 4XL



Softshell Jacket Hooded

REF: SOFTHOOD

Kurtka męska z długim zamkiem. Trzywarstwowy materiał z oddychającą membraną. Trzy zewnętrzne kieszenie zapinane na zamek. Wykończony polarem. Stopery. Zapinane na zamek kieszenie na klatce piersiowej i po bokach.

KOMPOZYCJA:

Na zewnątrz: 94% Poliestru z recyklingu / 6% Elastan.

Wewnątrz: 100% Poliestru z recyklingu.

WAGA: 300 g/m² około.

ZABARWIENIE: 3.

ROZMIARY: Od S do 4XL.



| | S | M | L | XL | XXL | 3XL | 4XL |
|--|-------|-------|-------|-------|-------|-------|-------|
| | 53/70 | 55/72 | 57/74 | 59/76 | 61/78 | 63/80 | 65/82 |





URBAN Line



Oversize

REF: TSUAOVER

Koszulka chłpięca oversize z krótkim rękawem. Doskonale połączenie wygody i mody, idealne na cały rok. Szwy boczne. Rękawy zakończone ściągaczem 1X1. Podwójne szwy na rękawach i spodzie koszulki. Etykieta z informacją o rozmiarze.

KOMPOZYCJA: 100% Bawełna (30% material z recyklingu).

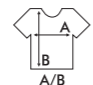
WAGA: 200g/m² około.

ZABARWIENIE: 7.

ROZMIARY: Od XS do XXL.



50

| | XS | S | M | L | XL | XXL |
|---|-------|-------|-------|-------|-------|-------|
|  | 53/72 | 56/74 | 59/76 | 62/78 | 65/80 | 68/82 |



XS / XXL





S/M - L/XL



Sea Lady

REF: TSLSEA

T-shirt damski z krótkim rękawem. Walcowane rękawy. Kołnierz z prążkowanym dekoltem w szpic 1X1. Najwyższa jakość. Single jersey (34'S). Materiał poddany praniu enzymatycznemu.

KOMPOZYCJA: 100% Bawełna.

WAGA: 120 g/m².

ZABARWIENIE: 4.

ROZMIARY: Od S/M do L/XL.



| | | |
|-----|-------|-------|
| | S/M | L/XL |
| A | 48/68 | 50/70 |
| B | | |
| A/B | | |



S / XL



Sea Man

REF: TSSEA

T-shirt męski z krótkim rękawem. Szyja i rękawy bez wykończenia. Najwyższa jakość. Single jersey (34'S). Materiał poddany praniu enzymatycznemu.

KOMPOZYCJA: 100% Bawełna.

WAGA: 120 g/m².

ZABARWIENIE: 4.

ROZMIARY: Od S do XL.



| | | | | |
|-----|-------|-------|-------|-------|
| | S | M | L | XL |
| A | 52/70 | 54/72 | 56/74 | 58/76 |
| B | | | | |
| A/B | | | | |





S/M - L/XL

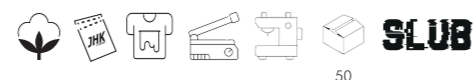


NEON

Slub Lady

REF: TSULSLB

Damski T-shirt z krótkim rękawkiem typu Slub.
Modny niski ściągacz typu V-Neck. Zaokrąglony dół.
Rękawki podwinięte.

KOMPOZYCJA: 100% Bawełna Slub.**WAGA:** 120 g/m².**ZABARWIENIE:** 7.**ROZMIARY:** Od S/M do L/XL.

| | | |
|--|-------|-------|
| | S/M | L/XL |
| | 48/68 | 50/70 |



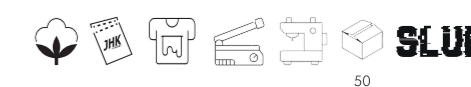
XS / L



Slub Man

REF: TSUASLB

Męski T-shirt z krótkim rękawkiem typu Slub.
Modnie niewykończone rękawki i dekolt.

KOMPOZYCJA: 100% Bawełna Slub.**WAGA:** 120 g/m².**ZABARWIENIE:** 2.**ROZMIARY:** Od XS do L.

| | | | |
|--|-------|-------|-------|
| | XS | S/M | L |
| | 52/70 | 54/72 | 58/76 |



obszycie





S / XL



Beware

REF: TSUABEWARE

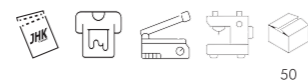
T-shirt męski z krótkim rękawem. Lekko dopasowana koszulka męska, przyjemna w dotyku, ponieważ jest to mieszanka bawełny i poliestru.

KOMPOZYCJA: 60% Bawełna / 40% Poliesteru.

WAGA: 145 g/m² około.

ZABARWIENIE: 5.

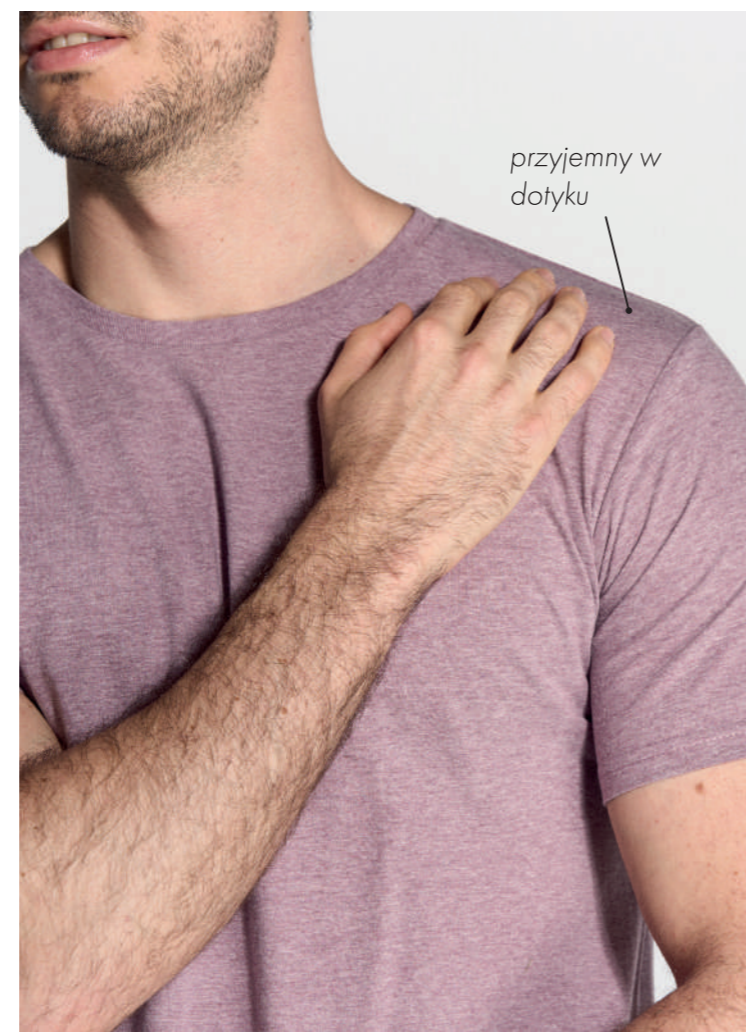
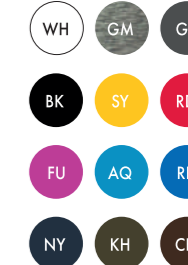
ROZMIARY: Od S do XL.



| | S | M | L | XL |
|-----|-------|-------|-------|-------|
| A/B | 49/72 | 51/74 | 54/76 | 56/77 |



S / XXL



Urban T-Shirt

REF: TSUA150

T-shirt męski Slim Fit. Szwy boczne. Wzmocniony lycrą ściągacz 1X1. Taśma wzmacniająca. Materiał poddany praniu enzymatycznemu.

KOMPOZYCJA: 100% Bawełna stabilizowanej.

GM: 85% Bawełna / 15% Wiskoza.

WAGA: 160 g/m² około.

ZABARWIENIE: 12.

ROZMIARY: Od S do XXL.



| | S | M | L | XL | XXL |
|-----|-------|-------|-------|-------|-------|
| A/B | 48/71 | 51/74 | 55/76 | 58/79 | 61/81 |



Urban V-Neck

REF: TSUAPICO

T-shirt męski V-neck. Szwy boczne. Wzmocniony lycrą ściągacz 1X1. Taśma wzmacniająca. Materiał poddany praniu enzymatycznemu.

KOMPOZYCJA: 100% Bawełna stabilizowanej.

GM: 85% Bawełna / 15% Wiskoza.

Heather: 65% Poliestru / 35% Bawełna.

DNH: 60% Bawełna / 40% Poliestru.

WAGA: 160 g/m² około.

ZABARWIENIE: 14.

ROZMIARY: Od S do XXL.



| | S | M | L | XL | XXL |
|--|-------|-------|-------|-------|-------|
| | 48/70 | 51/72 | 53/74 | 56/76 | 58/80 |

S / XXL



HEATHER

PAG.75
REF: CURVSPICO



S / XXL



HEATHER



bardziej miękka



Dopasowany krój.

Urban V-Neck Lady

REF: TSRLCMFP

T-shirt damski z krótkim rękawem. Dekolt w szpic. Podwójne szwy na ramionach i spodzie koszulki. Działania single jersey. Lekko taliowana.

KOMPOZYCJA: 100% Bawełna.

GM: 85% Bawełna / 15% Wiskoza.

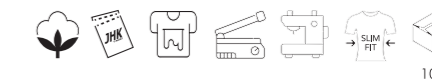
Heather: 65% Poliestru / 35% Bawełna.

DNH: 60% Bawełna / 40% Poliestru.

WAGA: 145 g/m² około.

ZABARWIENIE: 18.

ROZMIARY: Od S do XXL.

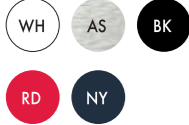


| | S | M | L | XL | XXL |
|--|-------|-------|-------|-------|-------|
| | 42/63 | 44/65 | 46/67 | 48/69 | 50/71 |

145 G/M²



S / XXL



Tank Top Man

REF: TSUATNK

T-shirt męski bez rękawów. Działina single jersey. Podwójne szwy na ramionach i spodzie koszulki.

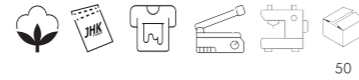
KOMPOZYCJA: 100% Bawełna stabilizowanej.

AS: 98% Bawełna / 2% Wiskoza.

WAGA: 150-155 g/m² około.

ZABARWIENIE: 5.

ROZMIARY: Od S do XXL.



| | S | M | L | XL | XXL |
|-----|-------|-------|-------|-------|-------|
| A/B | 48/70 | 51/72 | 53/74 | 56/76 | 58/80 |



S / XXL



Strap

REF: TSUASTRPM

Top męski. Dekolt i rękawy wykończone lamówką. Podwójne szwy na ramionach i spodzie koszulki. Działina single jersey.

KOMPOZYCJA: 100% Bawełna.

AS: 98% Bawełna / 2% Wiskoza.

GM: 85% Bawełna / 15% Wiskoza.

WAGA: 150-155 g/m² około.

ZABARWIENIE: 8.

ROZMIARY: Od S do XXL.



| | S | M | L | XL | XXL |
|-----|-------|-------|-------|-------|-------|
| A/B | 52/66 | 54/68 | 56/70 | 58/72 | 60/74 |





XS / XL


FLUOR
 Cotton Like

Beach Unisex

REF: TSUALBCH

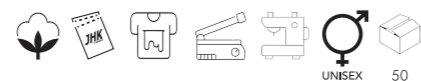
Sportowo-rekreacyjna koszulka unisex.
 Wycięcie na plecach w stylu bokserkim.
 Dekolt i rękawy wykończone lamówką.

KOMPOZYCJA: 100% Bawełna.

Fluor: 100% Poliestru.

WAGA: 150-155 g/m² około.

ZABARWIENIE: 7.

ROZMIARY: Od XS do XL.


| | XS | S | M | L | XL |
|--|-------|-------|-------|-------|-------|
| | 48/70 | 50/72 | 52/74 | 54/76 | 56/78 |



XS / XL



Aruba

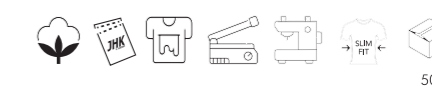
REF: TSULARB

Damski t-back. Dekolt i rękawy wykończone lamówką 1X1.
 Elastyczna dzianina ściągaczowa prążek 1X1.

KOMPOZYCJA: 100% Bawełna gręplowana.

WAGA: 200 g/m².

ZABARWIENIE: 13.

ROZMIARY: Od XS do XL.


| | XS | S | M | L | XL |
|--|-------|-------|-------|-------|-------|
| | 36/59 | 38/61 | 40/63 | 42/65 | 44/67 |





S/M - L/XL


FLUOR
Cotton Like


Ibiza

REF: TSULIBIZA

Krótki top damski z szerokim dekoltem.
Dzianina single jersey.

KOMPOZYCJA: 100% Bawełna.

 Fluor: 100% Poliestru (150 g/m²).

WAGA: 120 g/m².

ZABARWIENIE: 5.

ROZMIARY: Od S/M do L/XL.


50

| | S/M | L/XL |
|--|-------|-------|
| | 54/46 | 56/48 |



XS / XL



Malia

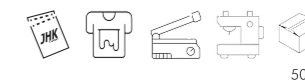
REF: TSULMALIA

Damski top bez rękawów.
Dekolt i rękawy wykończone lamówką.

KOMPOZYCJA: 95% Bawełna / 5% Elastan.

WAGA: 220 g/m².

ZABARWIENIE: 2.

ROZMIARY: Od XS do XL.


50

| | XS | S | M | L | XL |
|--|-------|-------|-------|-------|-------|
| | 36/37 | 39/39 | 42/40 | 46/42 | 50/44 |



S / XL



Saona

REF: TSULSAONA

Damski Tank top z dodatkiem elastanu.
Nowoczesny krój.

KOMPOZYCJA: 92% Poliestru / 8% Elastan.

WAGA: 145 g/m².

ZABARWIENIE: 2.

ROZMIARY: Od S do XL.


50

| | S | M | L | XL |
|--|-------|-------|-------|-------|
| | 34/55 | 39/57 | 44/57 | 46/59 |



S / XL



Victoria

REF: TSULVCTR

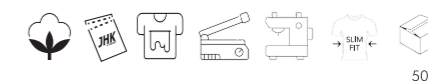
Top damski. Dzianina ściągaczowa, prążek 1X1.
Nowoczesny krój.

KOMPOZYCJA: 100% Bawełna gręplowana.

GM: 85% Bawełna / 15% Wiskoza.

WAGA: 160 g/m² około.

ZABARWIENIE: 10.

ROZMIARY: Od S do XL.


50

| | S | M | L | XL |
|--|-------|-------|-------|-------|
| | 30/65 | 34/67 | 38/69 | 42/71 |



S / L



Tobago

REF: TSULTBG

Bluzka damska z szerokim okrągłym dekoltem.
Rękawki podwinięte. Działina single jersey.

KOMPOZYCJA: 100% Bawełna.

WAGA: 140 g/m².

ZABARWIENIE: 4.

ROZMIARY: Od S do L.



| | | | |
|--|----------|----------|----------|
| | S | M | L |
| | 49/66 | 51/68 | 53/72 |



S / XL



Sicilia

REF: TSULSCL

Bluzka damska typu V-Neck.
Działina single jersey.
Niewykończony dekolot, rękawki i dół.

KOMPOZYCJA: 100% Bawełna.

AY: 95% Bawełna / 5% Wiskoza.

WAGA: 140 g/m² około.

ZABARWIENIE: 15.

ROZMIARY: Od S do XL.



| | | | | |
|--|----------|----------|----------|-----------|
| | S | M | L | XL |
| | 40/64 | 42/66 | 45/68 | 48/70 |





S/M - L/XL



NEON



Maldivas

REF: TSULMLDV

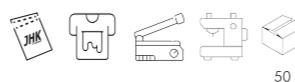
Bluzka damska z szerokim dekoltem.
Dzianina single jersey. Rękaw raglan 3/4.

KOMPOZYCJA: 50% Bawełna / 50% Wiskoza.

WAGA: 120 g/m².

ZABARWIENIE: 11.

ROZMIARY: Od S/M do L/XL.



50

| | | |
|-----|-------|-------|
| A/B | S/M | L/XL |
| | 64/63 | 66/65 |



1/2 - 12/14

WH



taśma
dekoracyjna

Sea Kid

REF: TSUKSEA

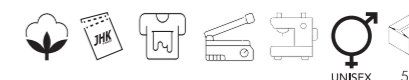
T-shirt młodzieżowy z krótkim rękawem. Taśma dekoracyjna na szyi, rękawach i lamówce. Rękawki i dół koszulki modnie niewykończone. Rozcięcia po bokach.

KOMPOZYCJA: 100% Bawełna.

WAGA: 155 g/m².

ZABARWIENIE: 1.

ROZMIARY: Od 1/2 do 12/14.



UNISEX 50

| | | | | | | |
|-----|-------|-------|-------|-------|-------|-------|
| A/B | 1/2 | 3/4 | 5/6 | 7/8 | 9/11 | 12/14 |
| | 29/40 | 32/44 | 35/49 | 38/52 | 41/58 | 43/61 |



S/M - L/XL



PASTEL



Papua

REF: TSULPAPLS

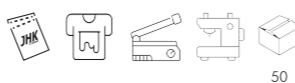
T-shirt z długim rękawem. Kołnierzyk v-neck. Dzianina single jersey. Rękawki i dół koszulki modnie niewykończone.

KOMPOZYCJA: 50% Bawełna / 50% Wiskoza.

WAGA: 120 g/m².

ZABARWIENIE: 6.

ROZMIARY: Od S/M do L/XL.



50

| | | |
|-----|-------|-------|
| A/B | S/M | L/XL |
| | 43/65 | 46/67 |



1/2 - 12/14



Baseball Kid

REF: TSUKBSB

T-shirt młodzieżowy z krótkim rękawem. Raglanowe rękawy oraz ściągacz wokół szyi w odmiennym kolorze. Szwy boczne.

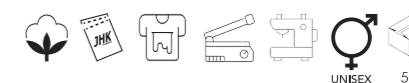
KOMPOZYCJA: 100% Bawełna stabilizowanej.

GM: 85% Bawełna / 15% Wiskoza.

WAGA: 155 g/m².

ZABARWIENIE: 5.

ROZMIARY: Od 1/2 do 12/14.



UNISEX 50

| | | | | | | |
|-----|-------|-------|-------|-------|-------|-------|
| A/B | 1/2 | 3/4 | 5/6 | 7/8 | 9/11 | 12/14 |
| | 28/40 | 32/44 | 36/47 | 39/50 | 43/54 | 44/63 |



SPORT

Line





S / 3XL



FLUOR



Możliwość suszenia w 180° suszarce

Sport T-Shirt Man

REF: SPORTMAN

T-shirt męski z krótkim rękawem. Rękawy raglanowe. Dekoracyjne płaskie szwy. Ozdobne szwy na piersi, plecach i rękawach.

KOMPOZYCJA: 100% Poliestru z recyklingu.

WAGA: 130 g/m² około.

ZABARWIENIE: 17.

ROZMIARY: Od S do 3XL.



50

| A/B | S | M | L | XL | XXL | 3XL |
|-----|-------|-------|-------|-------|-------|-------|
| | 50/68 | 52/70 | 54/72 | 56/74 | 58/79 | 60/81 |

14
COLORS

Sport T-Shirt Lady

REF: SPORTLADY

T-shirt damski z krótkim rękawem. Dopasowany krój.

Rękawy raglanowe. Dekoracyjne płaskie szwy.

Ozdobne szwy na piersi, plecach i rękawach.

KOMPOZYCJA: 100% Poliestru z recyklingu.

WAGA: 130 g/m² około.

ZABARWIENIE: 14.

ROZMIARY: Od S do XXL.



50

| A/B | S | M | L | XL | XXL |
|-----|-------|-------|-------|-------|-------|
| | 41/60 | 43/62 | 45/64 | 47/66 | 49/68 |



S / XXL



FLUOR



Możliwość suszenia w 180° suszarce

raglanowe
rękawy

Sport T-Shirt Kid

REF: SPORTKID

Dziecięca koszulka z krótkim rękawem.

Raglanowe rękawy. Dekoracyjne płaskie szwy.

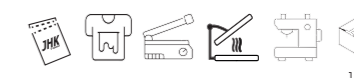
Ozdobne szwy na piersi, plecach i rękawach.

KOMPOZYCJA: 100% Poliestru z recyklingu.

WAGA: 130 g/m² około.

ZABARWIENIE: 9.

ROZMIARY: Od 3/4 do 12/14.



100

| A/B | 3/4 | 5/6 | 7/8 | 9/11 | 12/14 |
|-----|-------|-------|-------|-------|-------|
| | 32/45 | 36/47 | 39/50 | 43/54 | 44/63 |



3/4 - 12/14



FLUOR



Możliwość suszenia w 180° suszarce



Aruba T-Shirt Lady

REF: SPORTARBL

T-shirt bez rękawów. Koszulka bez rękawów.
Z tyłu wycięcie w stylu bokserkim.

KOMPOZYCJA: 100% Poliestru z recyklingu.

WAGA: 130 g/m² około.

ZABARWIENIE: 6.

ROZMIARY: Od S do XXL.



| | S | M | L | XL | XXL |
|--|-------|-------|-------|-------|-------|
| | 38/61 | 40/63 | 42/65 | 44/67 | 46/69 |

S / XXL



Aruba T-Shirt Man

REF: SPORTARBM

T-shirt bez rękawów. Koszulka bez rękawów.
Z tyłu wycięcie w stylu bokserkim.

KOMPOZYCJA: 100% Poliestru z recyklingu.

WAGA: 130 g/m² około.

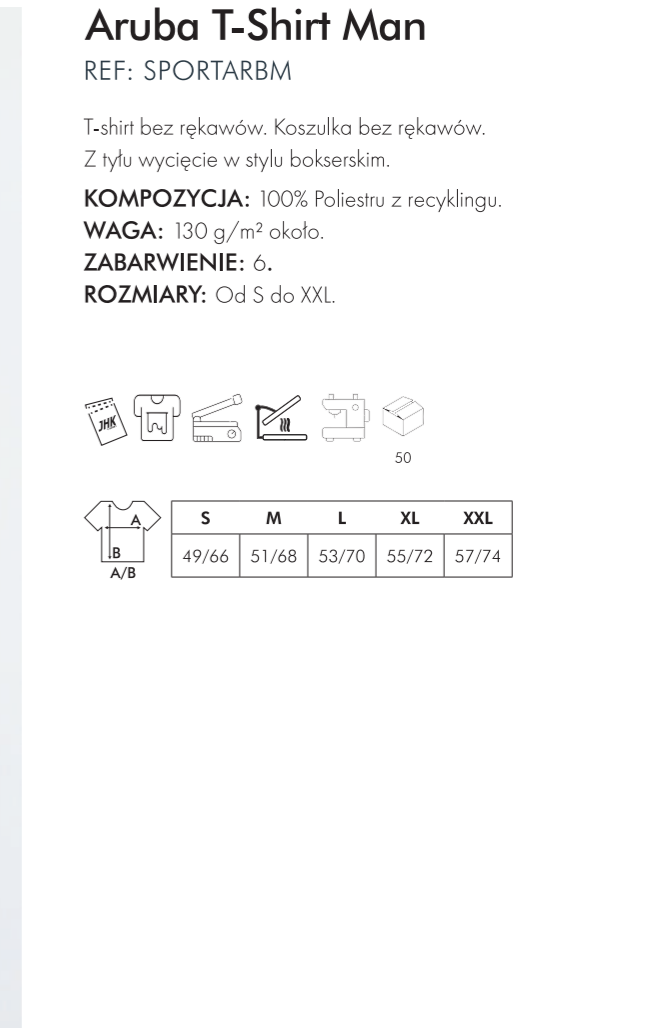
ZABARWIENIE: 6.

ROZMIARY: Od S do XXL.



| | S | M | L | XL | XXL |
|--|-------|-------|-------|-------|-------|
| | 49/66 | 51/68 | 53/70 | 55/72 | 57/74 |

S / XXL





S / 3XL



Mozliwość suszenia w 180° suszarce



Piqué Polo Lady

REF: SPORTPQLADY

Polo z krótkim rękawem. Materiał pique. Wewnętrzna taśma przy kołnierzyku w kontrastowym kolorze. Zapinane na trzy guziki. Lekko taliowana. Kontrastowe boczne rozcięcie.

KOMPOZYCJA: 100% Poliestru.

WAGA: 150-160 g/m² około.

ZABARWIENIE: 7.

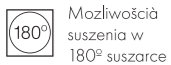
ROZMIARY: Od S do 3XL.



| | S | M | L | XL | XXL | 3XL |
|-----|-------|-------|-------|-------|-------|-------|
| A/B | 42/61 | 44/63 | 46/65 | 48/67 | 50/69 | 54/73 |



3/4 - 12/14



Mozliwość suszenia w 180° suszarce



Piqué Polo Kid

REF: SPORTPQKID

Polo z krótkim rękawem. Materiał pique. Wewnętrzna taśma przy kołnierzyku w kontrastowym kolorze. Lekko taliowana. Wzmocniona plisa z 2 guzikami w kolorze koszulki.

KOMPOZYCJA: 100% Poliestru.

WAGA: 150-160 g/m² około.

ZABARWIENIE: 4.

ROZMIARY: Od 3/4 do 12/14.



| | 3/4 | 5/6 | 7/8 | 9/11 | 12/14 |
|-----|-------|-------|-------|-------|-------|
| A/B | 33/42 | 37/46 | 39/51 | 42/57 | 44/64 |



S / XXL



Mozliwość suszenia w 180° suszarce



Piqué Polo Man

REF: SPORTPIQUE

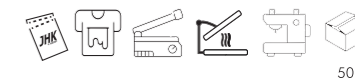
Polo z krótkim rękawem. Materiał pique. Wewnętrzna taśma przy kołnierzyku w kontrastowym kolorze. Zapinane na trzy guziki. Lekko taliowana. Kontrastowe boczne rozcięcie.

KOMPOZYCJA: 100% Poliestru.

WAGA: 150-160 g/m² około.

ZABARWIENIE: 8.

ROZMIARY: Od S do XXL.



| | S | M | L | XL | XXL |
|-----|-------|-------|-------|-------|-------|
| A/B | 52/70 | 54/72 | 56/74 | 58/76 | 60/78 |



S / 3XL



180°
Mozliwość
suszenia w
180° suszarce

Heavy Piqué Polo Lady

REF: SPHEAVYLDY

Polo z krótkim rękawem. Dżianina pique. Zapiwane na trzy guziki. Wewnętrzna taśma przy kołnierzyku w kontrastowym kolorze. Kontrastowe boczne rozcięcie. Lekko taliowana.

KOMPOZYCJA: 100% Poliestru.**WAGA:** 200-210 g/m² około.**ZABARWIENIE:** 7.**ROZMIARY:** Od S do 3XL.

| | S | M | L | XL | XXL | 3XL |
|-----|-------|-------|-------|-------|-------|-------|
| A/B | 42/61 | 44/63 | 46/65 | 48/67 | 50/69 | 54/73 |



S / XXL



180°
Mozliwość
suszenia w
180° suszarce



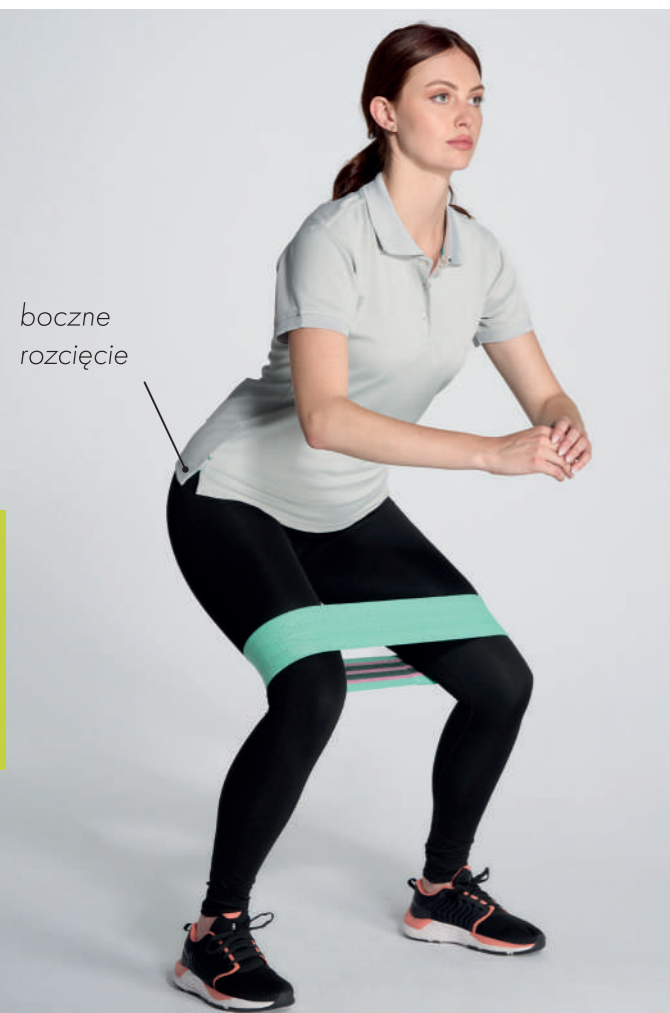
Heavy Piqué Polo Man

REF: SPHEAVYMEN

Polo z krótkim rękawem. Dżianina pique. Zapiwane na trzy guziki. Wewnętrzna taśma przy kołnierzyku w kontrastowym kolorze. Kontrastowe boczne rozcięcie.

KOMPOZYCJA: 100% Poliestru.**WAGA:** 200-210 g/m² około.**ZABARWIENIE:** 7.**ROZMIARY:** Od S do XXL.

| | S | M | L | XL | XXL |
|-----|-------|-------|-------|-------|-------|
| A/B | 52/70 | 54/72 | 56/74 | 58/76 | 60/78 |





S / 3XL



Sport Contrast

REF: SPORTCTRM

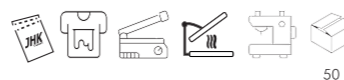
T-shirt męski z krótkim rękawem. Rękawy raglanowe w kontrastowym kolorze. Ozdobne przeszycia.

KOMPOZYCJA: 100% Poliestru z recyklingu.

WAGA: 130 g/m².

ZABARWIENIE: 4.

ROZMIARY: Od S do 3XL.



50

| | S | M | L | XL | XXL | 3XL |
|-----|-------|-------|-------|-------|-------|-------|
| A/B | 50/68 | 52/70 | 54/72 | 56/74 | 58/79 | 60/81 |



S / XXL



FLUOR

Sport Man LS

REF: SPORTMANLS

T-Shirt męski z długim rękawem. Rękawy raglanowe. Ozdobny ściąg na szyi, ramionach i rękawach.

KOMPOZYCJA: 100% Poliestru z recyklingu.

WAGA: 130 g/m² około.

ZABARWIENIE: 7.

ROZMIARY: Od S do XXL.



50

| | S | M | L | XL | XXL |
|-----|-------|-------|-------|-------|-------|
| A/B | 50/68 | 52/70 | 54/72 | 56/74 | 58/79 |

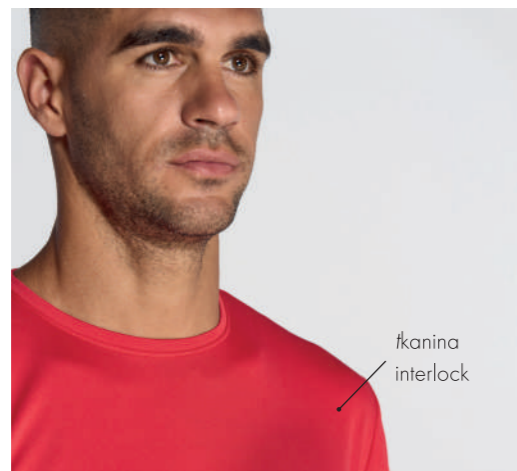
Możliwość suszenia w 180° suszarce



S / XXL



FLUOR



tkanina interlock



Sport Regular

REF: SPORTRGLM

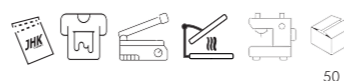
T-shirt męski z krótkim rękawem. Tkanina interlock. Koszulka sportowa o wysokiej wydajności. Dotyk jedwabiu.

KOMPOZYCJA: 100% Poliestru.

WAGA: 140 g/m² około.

ZABARWIENIE: 8.

ROZMIARY: Od S do XXL.



50

| | S | M | L | XL | XXL |
|-----|-------|-------|-------|-------|-------|
| A/B | 44/70 | 48/72 | 52/73 | 56/76 | 59/79 |



XS / XL



Leggins Lady

REF: SPLEGGINSL

Elastyczne legginsy damskie z elastycznym pasem.

KOMPOZYCJA:

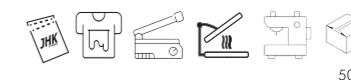
65% Poliestru / 30% Bawełna / 5% Spandex.

GM: 82% Bawełna / 13% Wiskoza / 5% Spandex.

WAGA: 180 g/m².

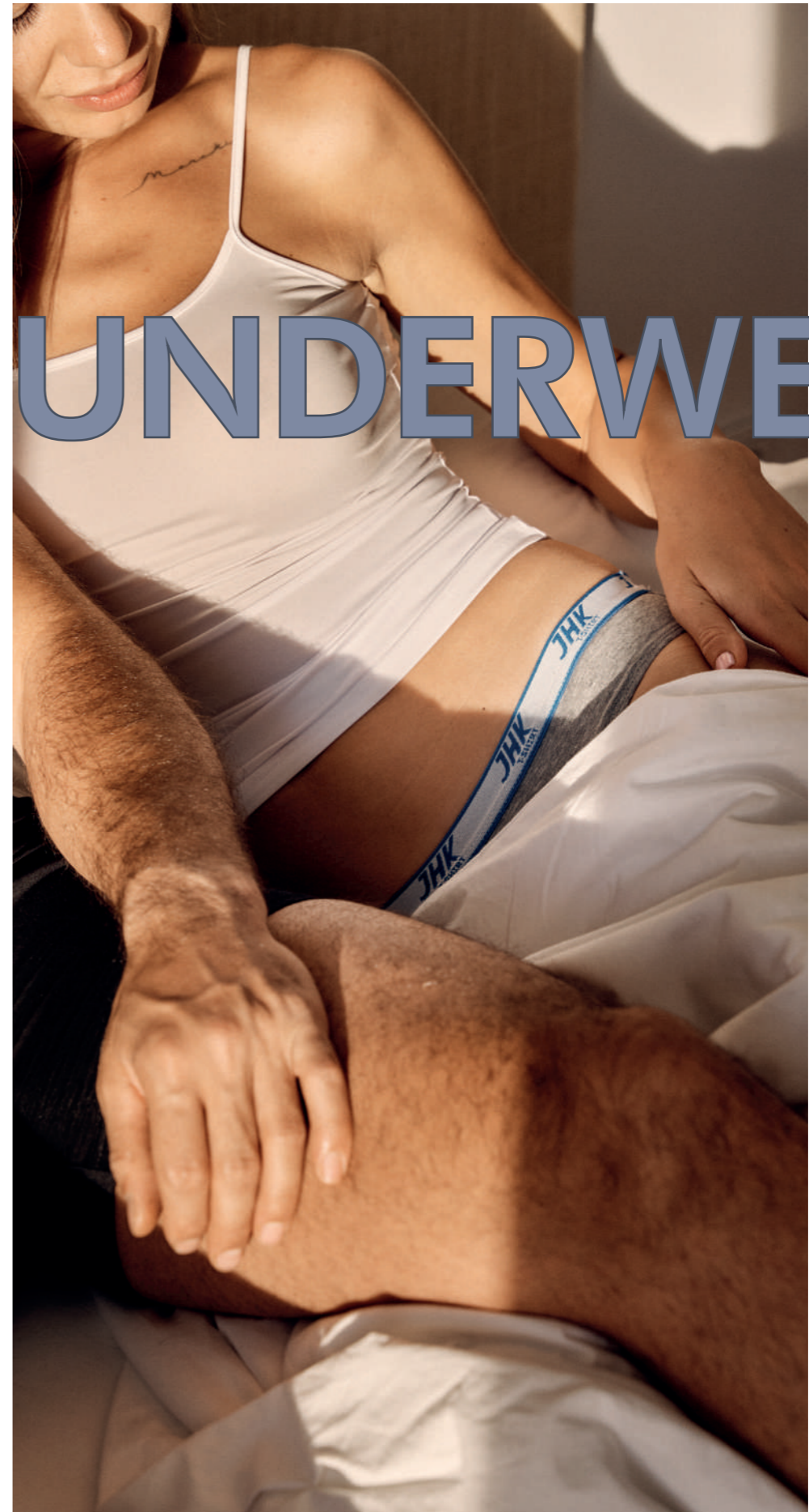
ZABARWIENIE: 3.

ROZMIARY: Od XS do XL.



50

| | XS | S | M | L | XL |
|-----|-------|-------|-------|-------|-------|
| A/B | 30/90 | 32/92 | 34/94 | 36/96 | 38/98 |



UNDERWEAR

Line



XS / XXL



Thong

REF: UNTHONG

Stringi damskie. Szew boczny.
Elastyczny pasek pas w talii z logo JHK.

KOMPOZYCJA:

WH-BK: 95% Bawełna / 5% Elastan.

GM: 85% Bawełna / 10% Wiskoza / 5% Elastan.

Elastyczny: 53% Nylon / 20% Poliestru / 27% Spandex.

WAGA: 160 g/m².

ZABARWIENIE: 3.

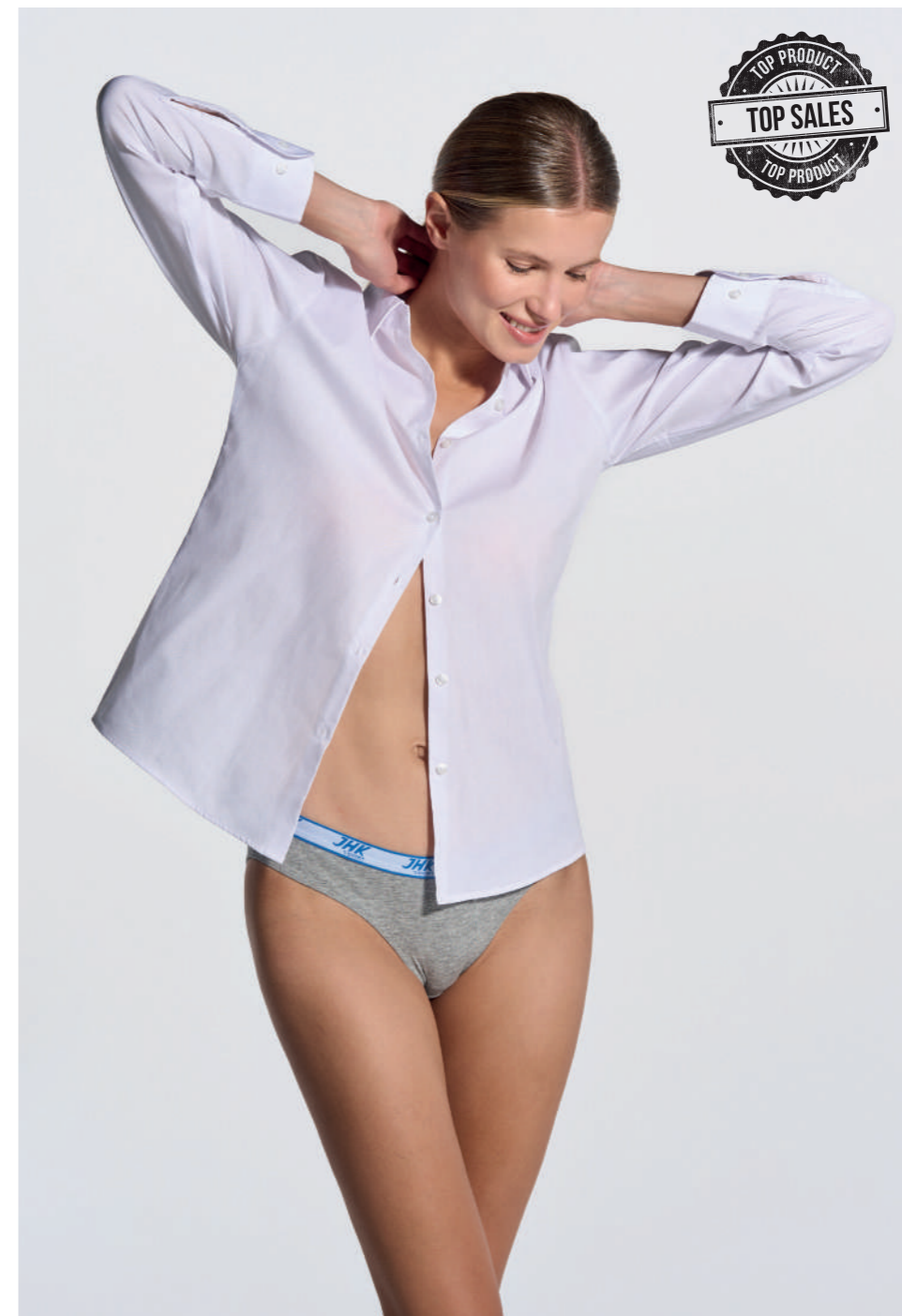
ROZMIARY: Od XS do XXL.



| | XS | S | M | L | XL | XXL |
|--|-------|-------|-------|-------|-------|-------|
| | 34/27 | 36/28 | 38/29 | 40/30 | 42/31 | 44/32 |



XS / XXL



Briefs

REF: UNBRIEFS

Majtki damskie. Szew boczny.
Elastyczny pasek pas w talii z logo JHK.

KOMPOZYCJA:

WH-BK: 95% Bawełna / 5% Elastan.

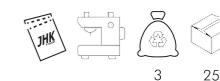
GM: 85% Bawełna / 10% Wiskoza / 5% Elastan.

Elastyczny: 53% Nylon / 20% Poliestru / 27% Spandex.

WAGA: 160 g/m².

ZABARWIENIE: 3.

ROZMIARY: Od XS do XXL.



| | XS | S | M | L | XL | XXL |
|--|-------|-------|-------|-------|-------|-------|
| | 32/22 | 34/23 | 36/24 | 38/25 | 40/26 | 42/27 |



XS / XXL



Midway Briefs

REF: UNMIDWAY

Bielizna męska Bokserki średniej długości.
Szew boczny. Elastyczny pasek pas w talii z logo JHK.

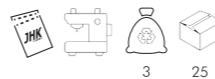
KOMPOZYCJA:

WH-BK: 95% Bawełna / 5% Elastan.
GM: 85% Bawełna / 10% Wiskoza / 5% Elastan.
Elastyczny: 53% Nylon / 20% Poliesteru / 27% Spandex.

WAGA: 160 g/m².

ZABARWIENIE: 3.

ROZMIARY: Od XS do XXL.



| | XS | S | M | L | XL | XXL |
|---|-------|-------|-------|-------|-------|-------|
| A | 28/29 | 32/30 | 36/31 | 40/32 | 44/33 | 48/34 |
| B | | | | | | |



XS / XXL



Slip TG

REF: UNSLIP

Slipy z bocznym szwem.
Elastyczny pasek pas w talii z logo JHK.

KOMPOZYCJA:

WH-BK: 95% Bawełna / 5% Elastan.
GM: 85% Bawełna / 10% Wiskoza / 5% Elastan.
Elastyczny: 53% Nylon / 20% Poliesteru / 27% Spandex.

WAGA: 160 g/m².

ZABARWIENIE: 3.

ROZMIARY: Od XS do XXL.



| | XS | S | M | L | XL | XXL |
|---|-------|-------|-------|-------|-------|-------|
| A | 30/23 | 33/25 | 36/26 | 39/28 | 42/29 | 45/31 |
| B | | | | | | |



XS / XXL



Boxer Briefs

REF: UNBOXER

Bielizna męska krótkie bokserki. Szew boczny.
Elastyczny pasek pas w talii z logo JHK.

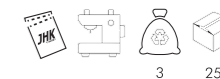
KOMPOZYCJA:

WH-BK: 95% Bawełna / 5% Elastan.
GM: 85% Bawełna / 10% Wiskoza / 5% Elastan.
Elastyczny: 53% Nylon / 20% Poliesteru / 27% Spandex.

WAGA: 160 g/m².

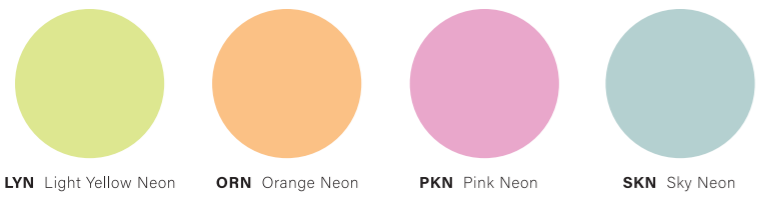
ZABARWIENIE: 3.

ROZMIARY: Od XS do XXL.

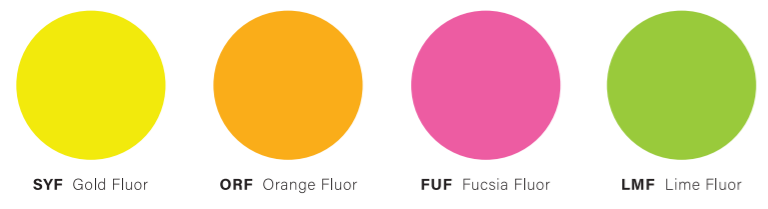


| | XS | S | M | L | XL | XXL |
|---|-------|-------|-------|-------|-------|-------|
| A | 30/25 | 33/26 | 36/28 | 39/29 | 42/31 | 45/32 |
| B | | | | | | |

NEON COLORS



FLUOR



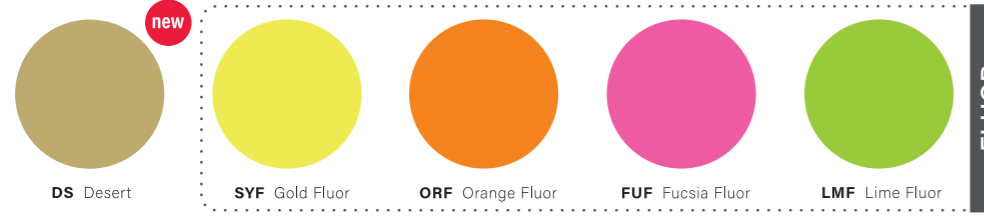
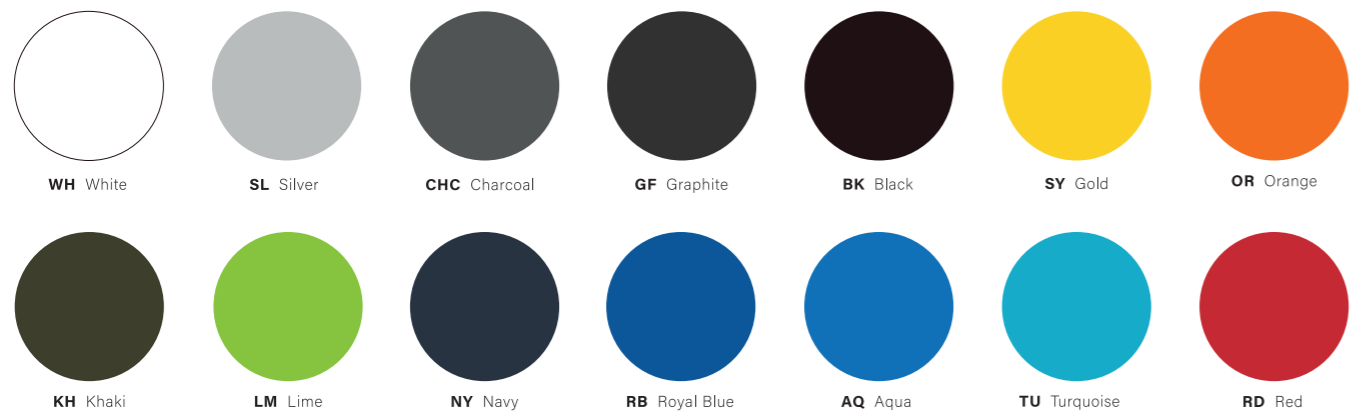
HEATHER COLORS



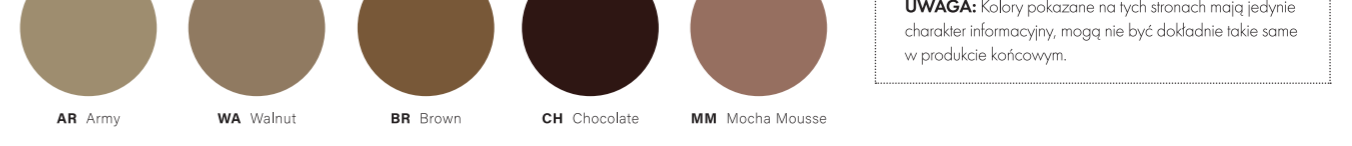
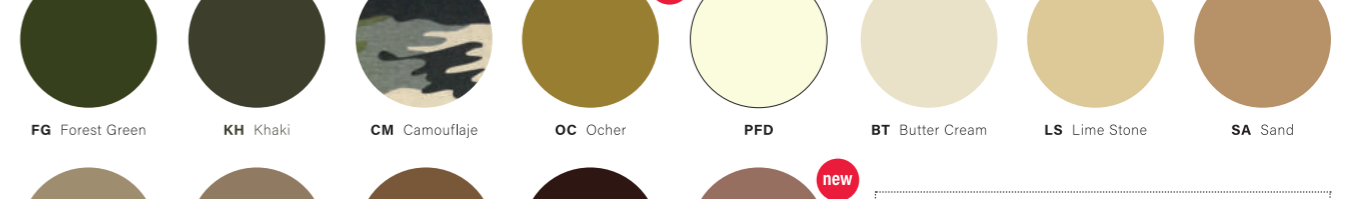
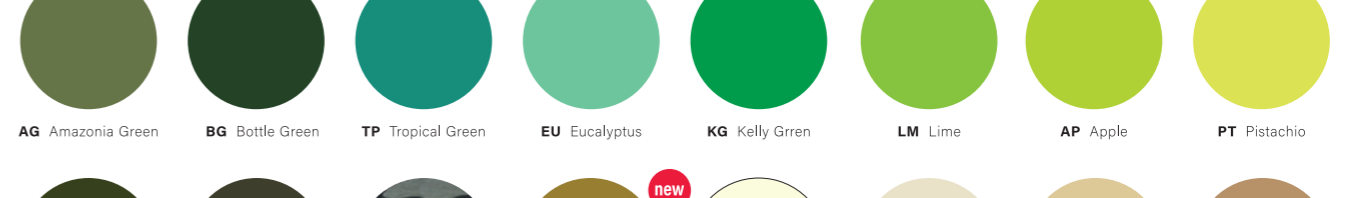
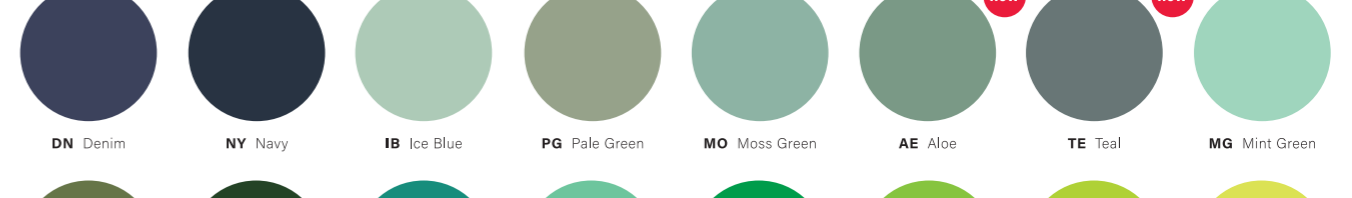
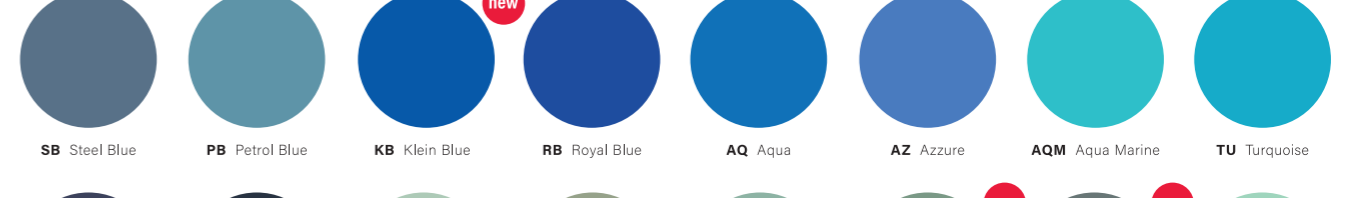
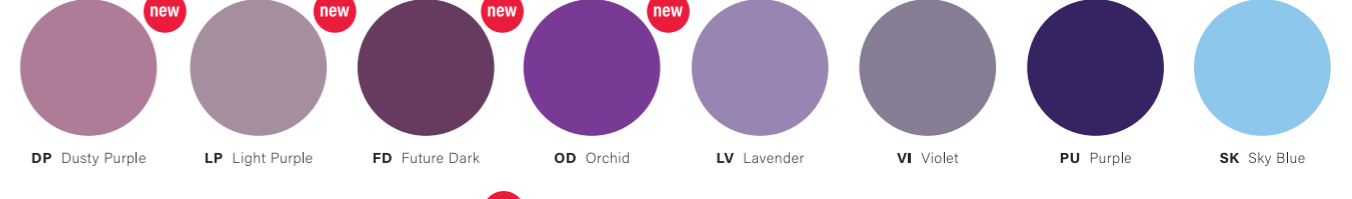
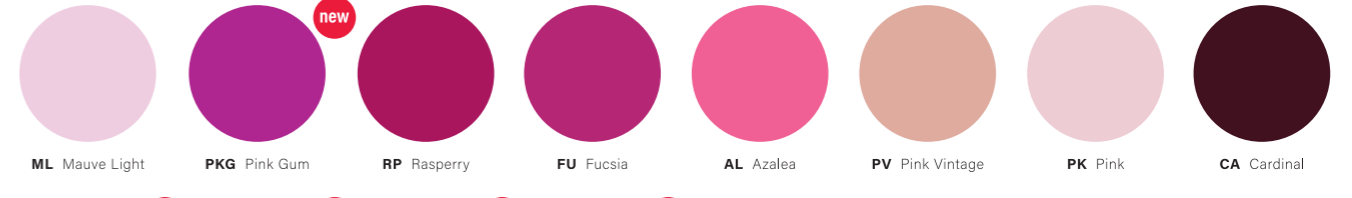
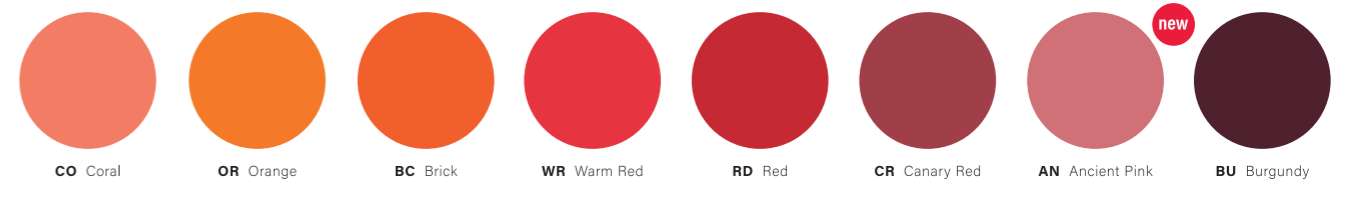
HEATHER BEWARE



POLYESTER



FLUOR



UWAGA: Kolory pokazane na tych stronach mają jedynie charakter informacyjny, mogą nie być dokładnie takie same w produkcji końcowym.

Ikonaografia



KARTON: Ilość w kartonie.



TORBA: Ilość odzieży w worku.



100% BAWĘLNA: Włókno naturalne.



ODRYWALNA ETYKIETA: Etykieta można łatwo oderwać.



SITODRUK: odzież przeznaczona do sitodruku.



SUBLIMACJA: Odzież przeznaczona do sublimacji.



DRUKU CYFROWEGO: Odzież przeznaczona do druku cyfrowego.



PRZENOSZENIE CIEPŁA: Odzież przeznaczona do przenoszenia na nią wydruków.



HAFT: Odzież przeznaczona do haftu.



SLIM FIT: Dopasowana do ciała.



WLT: White Long Tee, przeznaczona pdo farbowania.



UNISEX: Dla kobiet i mężczyzn.



SUSZENIE W TEMPERATURZE 180°: Możliwość suszenia w 180° suszarce.



Z RECYKLINGU: Poliestru z recyklingu.



KIDS: Kolor dostępny dla produktów dziecięcych.



MEDIA LUNA: Dodatkowa tkanina wszyta z tyłu w kształcie półksiężyca ułatwiająca nadruk.

Zaleca się wykonanie próby przed drukiem większej ilości koszulek. Upewnij się, że wszystkie parametry maszyn są ustawione prawidłowo!

Specyfikacje są prawidłowe, z wyjątkiem błędów lub pominięć. JHK zastrzega sobie prawo do zmiany specyfikacji swoich produktów bez wcześniejszego powiadomienia. Niniejsze dane zostały podane wyłącznie w celach informacyjnych. Nie stanowią one umowy sprzedaży.



Katalog produktów

Sortowanie według płci / kolekcji

MĘCZYZNA



REF: TSOCEAN
LINIA: OCEAN
ZABARWIENIE: 15
STRONA: 16-17



REF: JT150
LINIA: JT
ZABARWIENIE: 13
STRONA: 23



REF: TSRA150
LINIA: REGULAR
GRAMAJE: 150 g/m²
ZABARWIENIE: 82
STRONA: 28-29



REF: TSRA150WLT
LINIA: REGULAR
GRAMAJE: 150 g/m²
ZABARWIENIE: 1
STRONA: 73



REF: TS150ST
LINIA: REGULAR
GRAMAJE: 150 g/m²
ZABARWIENIE: 25
STRONA: 32



REF: TSR160COMB
LINIA: REGULAR
GRAMAJE: 160 g/m²
ZABARWIENIE: 12
STRONA: 34



REF: TSR160DGP
LINIA: REGULAR
GRAMAJE: 160 g/m²
ZABARWIENIE: 1
STRONA: 34



REF: TSR160ORG
LINIA: REGULAR
GRAMAJE: 160 g/m²
ZABARWIENIE: 5
STRONA: 35



REF: TSRA170
LINIA: REGULAR
GRAMAJE: 170 g/m²
ZABARWIENIE: 12
STRONA: 37



REF: TSRA190
LINIA: REGULAR
GRAMAJE: 190 g/m²
ZABARWIENIE: 51
STRONA: 38-39



REF: TSRA150LS
LINIA: REGULAR
GRAMAJE: 155 g/m²
ZABARWIENIE: 10
STRONA: 40



REF: TSRA170LS
LINIA: REGULAR
GRAMAJE: 170 g/m²
ZABARWIENIE: 6
STRONA: 41



REF: SBTSMAN
LINIA: SUBLI
GRAMAJE: 150 g/m²
ZABARWIENIE: 1
STRONA: 77



REF: TSUAOVER
LINIA: URBAN
GRAMAJE: 200 g/m²
ZABARWIENIE: 7
STRONA: 166-167



REF: TSSEA
LINIA: URBAN
GRAMAJE: 120 g/m²
ZABARWIENIE: 4
STRONA: 169



REF: TSUASLB
LINIA: URBAN
GRAMAJE: 120 g/m²
ZABARWIENIE: 2
STRONA: 171



REF: TSUABEWARE
LINIA: URBAN
GRAMAJE: 145 g/m²
ZABARWIENIE: 5
STRONA: 172



REF: TSUA150
LINIA: URBAN
GRAMAJE: 160 g/m²
ZABARWIENIE: 12
STRONA: 173



REF: TSUAPICO
LINIA: URBAN
GRAMAJE: 160 g/m²
ZABARWIENIE: 14
STRONA: 174



REF: TSUATANK
LINIA: URBAN
GRAMAJE: 150-155 g/m²
ZABARWIENIE: 5
STRONA: 176



REF: TSUASTRPM
LINIA: URBAN
GRAMAJE: 150-155 g/m²
ZABARWIENIE: 8
STRONA: 177



REF: SPORTMAN
LINIA: SPORT
GRAMAJE: 130 g/m²
ZABARWIENIE: 17
STRONA: 188



REF: SPORTARBM
LINIA: SPORT
GRAMAJE: 130 g/m²
ZABARWIENIE: 6
STRONA: 191



REF: SPORTCTRM
LINIA: SPORT
GRAMAJE: 130 g/m²
ZABARWIENIE: 4
STRONA: 196



REF: SPORTGLM
LINIA: SPORT
GRAMAJE: 140 g/m²
ZABARWIENIE: 8
STRONA: 196



REF: SPORTMANLS
LINIA: SPORT
GRAMAJE: 130 g/m²
ZABARWIENIE: 7
STRONA: 197



REF: JT SPORT
LINIA: JT
GRAMAJE: 140 g/m²
ZABARWIENIE: 10
STRONA: 22



REF: TSUALBCH
LINIA: URBAN
GRAMAJE: 150-155 g/m²
ZABARWIENIE: 7
STRONA: 178



REF: TSRLCMF
LINIA: REGULAR
GRAMAJE: 145 g/m²
ZABARWIENIE: 40
STRONA: 30-31



REF: TSRLCMFWLT
LINIA: REGULAR
GRAMAJE: 145 g/m²
ZABARWIENIE: 1
STRONA: 72



REF: TSRLPRM
LINIA: REGULAR
GRAMAJE: 170 g/m²
ZABARWIENIE: 9
STRONA: 36



REF: TSRLCMFLS
LINIA: REGULAR
GRAMAJE: 145 g/m²
ZABARWIENIE: 7
STRONA: 40



REF: TSRLPRMLS
LINIA: REGULAR
GRAMAJE: 170 g/m²
ZABARWIENIE: 6
STRONA: 41



REF: CURVSSLB
LINIA: REGULAR
GRAMAJE: 120 g/m²
ZABARWIENIE: 2
STRONA: 74



REF: CURV150
LINIA: REGULAR
GRAMAJE: 145 g/m²
ZABARWIENIE: 9
STRONA: 75



REF: CURVSPICO
LINIA: REGULAR
GRAMAJE: 145 g/m²
ZABARWIENIE: 9
STRONA: 75



REF: SBTSLCMF
LINIA: REGULAR
GRAMAJE: 150 g/m²
ZABARWIENIE: 1
STRONA: 76



REF: TSLSA
LINIA: URBAN
GRAMAJE: 120 g/m²
ZABARWIENIE: 4
STRONA: 168



REF: TSULSLB
LINIA: URBAN
GRAMAJE: 120 g/m²
ZABARWIENIE: 7
STRONA: 170



REF: TSRLCMFP
LINIA: REGULAR
GRAMAJE: 145 g/m²
ZABARWIENIE: 18
STRONA: 175



REF: TSULARB
LINIA: URBAN
GRAMAJE: 200 g/m²
ZABARWIENIE: 13
STRONA: 179



REF: TSULIBIZA
LINIA: URBAN
GRAMAJE: 120 g/m²
ZABARWIENIE: 5
STRONA: 180



REF: TSLSAONA
LINIA: URBAN
GRAMAJE: 145 g/m²
ZABARWIENIE: 2
STRONA: 180



REF: TSULMALIA
LINIA: URBAN
GRAMAJE: 220 g/m²
ZABARWIENIE: 2
STRONA: 181



REF: TSULVCTR
LINIA: URBAN
GRAMAJE: 160 g/m²
ZABARWIENIE: 10
STRONA: 181



REF: TSULTBG
LINIA: URBAN
GRAMAJE: 140 g/m²
ZABARWIENIE: 4
STRONA: 182



REF: TSULSCL
LINIA: URBAN
GRAMAJE: 140 g/m²
ZABARWIENIE: 15
STRONA: 183



REF: TSULMLDV
LINIA: URBAN
GRAMAJE: 120 g/m²
ZABARWIENIE: 11
STRONA: 184



REF: TSULPAPLS
LINIA: URBAN
GRAMAJE: 120 g/m²
ZABARWIENIE: 6
STRONA: 184



REF: SPORTLADY
LINIA: SPORT
GRAMAJE: 130 g/m²
ZABARWIENIE: 14
STRONA: 189



REF: SPORTARBL
LINIA: SPORT
GRAMAJE: 130 g/m²
ZABARWIENIE: 6
STRONA: 190



REF: TSRL150
LINIA: REGULAR
GRAMAJE: 155 g/m²
ZABARWIENIE: 17
STRONA: 58-59



REF: TSRL150
LINIA: REGULAR
GRAMAJE: 155 g/m²
ZABARWIENIE: 37
STRONA: 60-61



REF: TSRL150WLT
LINIA: REGULAR
GRAMAJE: 155 g/m²
ZABARWIENIE: 1
STRONA: 72



REF: TSRL150LS
LINIA: REGULAR
GRAMAJE: 150-160 g/m²
ZABARWIENIE: 12
STRONA: 63



REF: TSRL190
LINIA: REGULAR
GRAMAJE: 180-185 g/m²
ZABARWIENIE: 14
STRONA: 62



REF: TSRLSTRAP
LINIA: REGULAR
GRAMAJE: 170 g/m²
ZABARWIENIE: 6
STRONA: 64



REF: TSLKTVL
LINIA: REGULAR
GRAMAJE: 155 g/m²
ZABARWIENIE: 13
STRONA: 64



REF: TSLKTNB
LINIA: REGULAR
GRAMAJE: 155 g/m²
ZABARWIENIE: 13
STRONA: 65



REF: SBTSKID
LINIA: REGULAR
GRAMAJE: 150 g/m²
ZABARWIENIE: 1
STRONA: 76



REF: TSUKSEA
LINIA: URBAN
GRAMAJE: 155 g/m²
ZABARWIENIE: 1
STRONA: 185



REF: TSUKBSB
LINIA: URBAN
GRAMAJE: 155 g/m²
ZABARWIENIE: 5
STRONA: 185



REF: SPORTKID
LINIA: SPORT
GRAMAJE: 130 g/m²
ZABARWIENIE: 9
STRONA: 189

MŁODZIEŻOWE

UNISEX

KOBIETA

Ponad 60 modeli do personalizacji

MĘCZYŻNA



REF: JTPOLO
LINIA: JT
ZABARWIENIE: 10
STRONA: 22

REF: PORA210
LINIA: REGULAR
GRAMAJE: 210 g/m²
ZABARWIENIE: 40
STRONA: 42-43

REF: PORA210 (WASH)
LINIA: REGULAR
GRAMAJE: 210 g/m²
ZABARWIENIE: 5
STRONA: 44

REF: PORA210 (CONTRAST)
LINIA: REGULAR
GRAMAJE: 210 g/m²
ZABARWIENIE: 11
STRONA: 45

REF: PORA240
LINIA: REGULAR
GRAMAJE: 240 g/m²
ZABARWIENIE: 10
STRONA: 46-47

REF: PORA210LS
LINIA: REGULAR
GRAMAJE: 210 g/m²
ZABARWIENIE: 16
STRONA: 53



KOBIETA

REF: PORA210WK
LINIA: WORKWEAR
GRAMAJE: 210 g/m²
ZABARWIENIE: 10
STRONA: 86

REF: SPORTPIQUE
LINIA: SPORT
GRAMAJE: 150-160 g/m²
ZABARWIENIE: 8
STRONA: 193

REF: SPHEAVYMMEN
LINIA: SPORT
GRAMAJE: 200-210 g/m²
ZABARWIENIE: 7
STRONA: 195

REF: POPL200
LINIA: REGULAR
GRAMAJE: 200 g/m²
ZABARWIENIE: 34
STRONA: 48-49

REF: POPL200 (CONTRAST)
LINIA: REGULAR
GRAMAJE: 200 g/m²
ZABARWIENIE: 4
STRONA: 50-51

REF: POPL200LS
LINIA: REGULAR
GRAMAJE: 200 g/m²
ZABARWIENIE: 10
STRONA: 52



MŁODZIEŻOWE

REF: CURVSPOLO
LINIA: REGULAR
GRAMAJE: 200 g/m²
ZABARWIENIE: 7
STRONA: 74

REF: POPL200WK
LINIA: WORKWEAR
GRAMAJE: 210 g/m²
ZABARWIENIE: 10
STRONA: 87

REF: SPORTPQLADY
LINIA: SPORT
GRAMAJE: 150-160 g/m²
ZABARWIENIE: 7
STRONA: 192

REF: SPHEAVYLDY
LINIA: SPORT
GRAMAJE: 200-210 g/m²
ZABARWIENIE: 7
STRONA: 194

REF: PKID210
LINIA: REGULAR
GRAMAJE: 210 g/m²
ZABARWIENIE: 23
STRONA: 66-67

REF: PKID210 (CONTRAST)
LINIA: REGULAR
GRAMAJE: 210 g/m²
ZABARWIENIE: 6
STRONA: 66-67



REF: PKID210SCH
LINIA: REGULAR
GRAMAJE: 210 g/m²
ZABARWIENIE: 6
STRONA: 68

REF: PKID210LS
LINIA: REGULAR
GRAMAJE: 210 g/m²
ZABARWIENIE: 9
STRONA: 68

REF: SPORTPKID
LINIA: SPORT
GRAMAJE: 150-160 g/m²
ZABARWIENIE: 4
STRONA: 192

Ponad 20 modeli do personalizacji



MĘCZYZNA



REF: SWRAKNG
LINIA: WINTER
GRAMAJE: 290 g/m²
ZABARWIENIE: 61
STRONA: 118-119

REF: SWRAZIP
LINIA: WINTER
GRAMAJE: 290 g/m²
ZABARWIENIE: 8
STRONA: 124

REF: SWRAFUZIP
LINIA: WINTER
GRAMAJE: 290 g/m²
ZABARWIENIE: 11
STRONA: 124

REF: SWUAHOOD
LINIA: WINTER
GRAMAJE: 290 g/m²
ZABARWIENIE: 12
STRONA: 125

REF: SWCR275
LINIA: WINTER
GRAMAJE: 275 g/m²
ZABARWIENIE: 6
STRONA: 132

REF: SWKNG275
LINIA: WINTER
GRAMAJE: 265-275 g/m²
ZABARWIENIE: 6
STRONA: 134



REF: SWHOOD275
LINIA: WINTER
GRAMAJE: 275 g/m²
ZABARWIENIE: 6
STRONA: 136

REF: SWKNG320
LINIA: WINTER
GRAMAJE: 320 g/m²
ZABARWIENIE: 12
STRONA: 137

REF: SWCR240
LINIA: WINTER
GRAMAJE: 235-240 g/m²
ZABARWIENIE: 6
STRONA: 141

REF: SWKNG240
LINIA: WINTER
GRAMAJE: 235-240 g/m²
ZABARWIENIE: 4
STRONA: 143

REF: SWUAHOOD240
LINIA: WINTER
GRAMAJE: 235-240 g/m²
ZABARWIENIE: 6
STRONA: 145

REF: SWFUZIP240
LINIA: WINTER
GRAMAJE: 235-240 g/m²
ZABARWIENIE: 6
STRONA: 146



UNISEX

REF: SWCRPEACH
LINIA: WINTER
GRAMAJE: 260 g/m²
ZABARWIENIE: 5
STRONA: 148

REF: SWKNGPEACH
LINIA: WINTER
GRAMAJE: 260 g/m²
ZABARWIENIE: 5
STRONA: 148

REF: SWOCECR
LINIA: OCEAN
GRAMAJE: 260-265 g/m²
ZABARWIENIE: 6
STRONA: 19

REF: SWOCECTR
LINIA: OCEAN
GRAMAJE: 260-265 g/m²
ZABARWIENIE: 6
STRONA: 18

REF: SWOCEKNG
LINIA: OCEAN
GRAMAJE: 260-265 g/m²
ZABARWIENIE: 6
STRONA: 18

REF: JTSWCR
LINIA: JT
GRAMAJE: 260-265 g/m²
ZABARWIENIE: 6
STRONA: 25



REF: JTSWKNK
LINIA: JT
GRAMAJE: 260-265 g/m²
ZABARWIENIE: 6
STRONA: 24

REF: SWRA290
LINIA: WINTER
GRAMAJE: 290 g/m²
ZABARWIENIE: 61
STRONA: 116-117

REF: SWRARGL
LINIA: WINTER
GRAMAJE: 290 g/m²
ZABARWIENIE: 10
STRONA: 122-123

REF: SWKNGOVER
LINIA: WINTER
GRAMAJE: 320 g/m²
ZABARWIENIE: 6
STRONA: 138-139

REF: SWRAECO
LINIA: WINTER
GRAMAJE: 275 g/m²
ZABARWIENIE: 8
STRONA: 150

REF: SWKNGECO
LINIA: WINTER
GRAMAJE: 275 g/m²
ZABARWIENIE: 8
STRONA: 151

KOBIETA



REF: SWHOODECO
LINIA: WINTER
GRAMAJE: 275 g/m²
ZABARWIENIE: 8
STRONA: 152

REF: SWULKNG
LINIA: WINTER
GRAMAJE: 290 g/m²
ZABARWIENIE: 19
STRONA: 120

REF: SWULCROP
LINIA: WINTER
GRAMAJE: 290 g/m²
ZABARWIENIE: 2
STRONA: 127

REF: SWRL275
LINIA: WINTER
GRAMAJE: 275 g/m²
ZABARWIENIE: 7
STRONA: 133

REF: SWULKNG275
LINIA: WINTER
GRAMAJE: 275 g/m²
ZABARWIENIE: 7
STRONA: 135

REF: SWCRL240
LINIA: WINTER
GRAMAJE: 235-240 g/m²
ZABARWIENIE: 5
STRONA: 140



MŁODZIEŻOWE

REF: SWULKNG240
LINIA: WINTER
GRAMAJE: 235-240 g/m²
ZABARWIENIE: 5
STRONA: 142

REF: SWULHOOD240
LINIA: WINTER
GRAMAJE: 235-240 g/m²
ZABARWIENIE: 5
STRONA: 144

REF: SWRK290
LINIA: WINTER
GRAMAJE: 290 g/m²
ZABARWIENIE: 21
STRONA: 120

REF: SWRKNG
LINIA: WINTER
GRAMAJE: 290 g/m²
ZABARWIENIE: 7
STRONA: 121

REF: SWRKHOOD
LINIA: WINTER
GRAMAJE: 290 g/m²
ZABARWIENIE: 12
STRONA: 126

REF: SWRKFUZIP
LINIA: WINTER
GRAMAJE: 290 g/m²
ZABARWIENIE: 8
STRONA: 126



REF: SWRK275
LINIA: WINTER
GRAMAJE: 275 g/m²
ZABARWIENIE: 6
STRONA: 133

REF: SWRBSUIT
LINIA: WINTER
GRAMAJE: 260 g/m²
ZABARWIENIE: 5
STRONA: 149

REF: SWRBHOOD
LINIA: WINTER
GRAMAJE: 260 g/m²
ZABARWIENIE: 5
STRONA: 149

REF: SWRK240
LINIA: WINTER
GRAMAJE: 235-240 g/m²
ZABARWIENIE: 4
STRONA: 140

REF: SWRKNG240
LINIA: WINTER
GRAMAJE: 235-240 g/m²
ZABARWIENIE: 4
STRONA: 142

REF: SWRKHOOD240
LINIA: WINTER
GRAMAJE: 235-240 g/m²
ZABARWIENIE: 3
STRONA: 144



REF: SWRKFUZIP240
LINIA: WINTER
GRAMAJE: 235-240 g/m²
ZABARWIENIE: 3
STRONA: 146

REF: SWRKECO
LINIA: WINTER
GRAMAJE: 275 g/m²
ZABARWIENIE: 8
STRONA: 153

REF: SWKNGKECO
LINIA: WINTER
GRAMAJE: 275 g/m²
ZABARWIENIE: 8
STRONA: 153

Ponad 45 modeli do personalizacji

MĘCZYŻNA



REF: SHAOSLO
LINIA: WORKWEAR
ZABARWIENIE: 2
STRONA: 88



REF: SHAOSLOSS
LINIA: WORKWEAR
ZABARWIENIE: 2
STRONA: 88



REF: SHAPEKIN
LINIA: WORKWEAR
ZABARWIENIE: 2
STRONA: 90



REF: SHAPEKINSS
LINIA: WORKWEAR
ZABARWIENIE: 2
STRONA: 90



REF: SHAOXF
LINIA: WORKWEAR
ZABARWIENIE: 8
STRONA: 92



REF: SHAOXFSS
LINIA: WORKWEAR
ZABARWIENIE: 4
STRONA: 92



REF: SHAPOP
LINIA: WORKWEAR
ZABARWIENIE: 7
STRONA: 94



REF: SHAPOSS
LINIA: WORKWEAR
ZABARWIENIE: 6
STRONA: 94



REF: SHAMILAN
LINIA: WORKWEAR
ZABARWIENIE: 1
STRONA: 96



REF: SHABERLIN
LINIA: WORKWEAR
ZABARWIENIE: 1
STRONA: 96



REF: SHALONDON
LINIA: WORKWEAR
ZABARWIENIE: 1
STRONA: 97



REF: SHAMONACO
LINIA: WORKWEAR
ZABARWIENIE: 1
STRONA: 97



REF: SHATEXAS
LINIA: WORKWEAR
ZABARWIENIE: 1
STRONA: 98



REF: SHATULUM
LINIA: WORKWEAR
ZABARWIENIE: 5
STRONA: 100



REF: SHAMAHON
LINIA: WORKWEAR
ZABARWIENIE: 5
STRONA: 101



REF: WKOPORTO
LINIA: WORKWEAR
GRAMAJE: 170 g/m²
ZABARWIENIE: 3
STRONA: 84



REF: SHLOSLO
LINIA: WORKWEAR
ZABARWIENIE: 2
STRONA: 88



REF: SHLOSLOSS
LINIA: WORKWEAR
ZABARWIENIE: 2
STRONA: 88



REF: SHLPEKIN
LINIA: WORKWEAR
ZABARWIENIE: 2
STRONA: 90



REF: SHLPEKINSS
LINIA: WORKWEAR
ZABARWIENIE: 2
STRONA: 90



REF: SHLOXF
LINIA: WORKWEAR
ZABARWIENIE: 8
STRONA: 92



REF: SHLOXFSS
LINIA: WORKWEAR
ZABARWIENIE: 4
STRONA: 92



REF: SHLPOP
LINIA: WORKWEAR
ZABARWIENIE: 7
STRONA: 94



REF: SHLPOSS
LINIA: WORKWEAR
ZABARWIENIE: 6
STRONA: 94



REF: SHLTEXAS
LINIA: WORKWEAR
ZABARWIENIE: 1
STRONA: 98

UNISEX

KOBIETA

MĘCZYŻNA



REF: WKARIZONA
LINIA: WORKWEAR
GRAMAJE: 280 g/m²
ZABARWIENIE: 4
STRONA: 102



REF: WKDUBAI
LINIA: WORKWEAR
GRAMAJE: 250 g/m²
ZABARWIENIE: 3
STRONA: 104



REF: WKTOKYO
LINIA: WORKWEAR
GRAMAJE: 280 g/m²
ZABARWIENIE: 3
STRONA: 106



REF: WKDUBLIN
LINIA: WORKWEAR
GRAMAJE: 280 g/m²
ZABARWIENIE: 3
STRONA: 108



REF: WKCHESTER
LINIA: WORKWEAR
GRAMAJE: 280 g/m²
ZABARWIENIE: 4
STRONA: 111



REF: SWPANTSM
LINIA: WINTER
GRAMAJE: 290 G/M²
ZABARWIENIE: 3
STRONA: 131



REF: SWSHORTSM
LINIA: WINTER
GRAMAJE: 290 g/m²
ZABARWIENIE: 3
STRONA: 130



REF: WKLISSON
LINIA: WORKWEAR
GRAMAJE: 170 g/m²
ZABARWIENIE: 3
STRONA: 84



REF: SWPANTSCHF
LINIA: WINTER
GRAMAJE: 290 g/m²
ZABARWIENIE: 9
STRONA: 128-129



REF: SWPANTS240
LINIA: WINTER
GRAMAJE: 235-240 g/m²
ZABARWIENIE: 3
STRONA: 147



REF: WKARIZONAL
LINIA: WORKWEAR
GRAMAJE: 280 g/m²
ZABARWIENIE: 4
STRONA: 102



REF: WKDUBAIL
LINIA: WORKWEAR
GRAMAJE: 250 g/m²
ZABARWIENIE: 3
STRONA: 104

UNISEX

KOBIETA



REF: WKTOKYOL
LINIA: WORKWEAR
GRAMAJE: 280 g/m²
ZABARWIENIE: 3
STRONA: 106



REF: WKDUBLINL
LINIA: WORKWEAR
GRAMAJE: 280 g/m²
ZABARWIENIE: 3
STRONA: 108



REF: WKLARISA
LINIA: WORKWEAR
GRAMAJE: 290 g/m²
ZABARWIENIE: 4
STRONA: 110



REF: SWPANTSLS
LINIA: WINTER
GRAMAJE: 290 g/m²
ZABARWIENIE: 3
STRONA: 131



REF: SPLEGGINSL
LINIA: SPORT
GRAMAJE: 180 g/m²
ZABARWIENIE: 3
STRONA: 197



REF: WKTOKYOK
LINIA: REGULAR
GRAMAJE: 280 g/m²
ZABARWIENIE: 3
STRONA: 70

MŁODZIEŻOWE

MĘCZYŻNA



REF: WKBOSTON
LINIA: WORKWEAR
GRAMAJE: 300 g/m²
ZABARWIENIE: 6
STRONA: 112



REF: WKBOSTONL
LINIA: WORKWEAR
GRAMAJE: 300 g/m²
ZABARWIENIE: 6
STRONA: 113



REF: WKBOSTONK
LINIA: REGULAR
GRAMAJE: 300 g/m²
ZABARWIENIE: 4
STRONA: 70

KOBIETA

MŁODZIEŻOWE



MEŹCZYŻNA

UNISEX

KOBIETA

MŁODZIEŻOWE

REF: MICFLEMAN
LINIA: WINTER
GRAMAJE: 140 g/m²
ZABARWIENIE: 5
STRONA: 155

REF: FLRA300
LINIA: WINTER
GRAMAJE: 300 g/m²
ZABARWIENIE: 18
STRONA: 157

REF: FLRA340
LINIA: WINTER
GRAMAJE: 340 g/m²
ZABARWIENIE: 8
STRONA: 158-159

REF: MICFLELADY
LINIA: WINTER
GRAMAJE: 140 g/m²
ZABARWIENIE: 6
STRONA: 154

REF: FLRL300
LINIA: WINTER
GRAMAJE: 300 g/m²
ZABARWIENIE: 18
STRONA: 156

REF: FLRK300
LINIA: WINTER
GRAMAJE: 300 g/m²
ZABARWIENIE: 9
STRONA: 156



MEŹCZYŻNA

KOBIETA

MŁODZIEŻOWE

REF: SOFTJACK
LINIA: WINTER
GRAMAJE: 300 g/m²
ZABARWIENIE: 7
STRONA: 161

REF: SOFTVEST
LINIA: WINTER
GRAMAJE: 300 g/m²
ZABARWIENIE: 7
STRONA: 161

REF: SOFTHOOD
LINIA: WINTER
GRAMAJE: 300 g/m²
ZABARWIENIE: 3
STRONA: 163

REF: SOFTJACKL
LINIA: WINTER
GRAMAJE: 300 g/m²
ZABARWIENIE: 7
STRONA: 160

REF: SOFTHOODL
LINIA: WINTER
GRAMAJE: 300 g/m²
ZABARWIENIE: 3
STRONA: 162

REF: SOFTJACKID
LINIA: WINTER
GRAMAJE: 300 g/m²
ZABARWIENIE: 6
STRONA: 160



UNISEX

MŁODZIEŻOWE

REF: WKPARIS
LINIA: WORKWEAR
GRAMAJE: 180 g/m²
ZABARWIENIE: 10
STRONA: 80-81

REF: WKVENICE
LINIA: WORKWEAR
GRAMAJE: 180 g/m²
ZABARWIENIE: 3
STRONA: 82

REF: WKVIENNA
LINIA: WORKWEAR
GRAMAJE: 180 g/m²
ZABARWIENIE: 7
STRONA: 83

REF: WKPARISK
LINIA: REGULAR
GRAMAJE: 180 g/m²
ZABARWIENIE: 6
STRONA: 71



MEŹCZYŻNA

KOBIETA

REF: WKROME
LINIA: WORKWEAR
GRAMAJE: 190 g/m²
ZABARWIENIE: 3
STRONA: 85

REF: WKROMEL
LINIA: WORKWEAR
GRAMAJE: 190 g/m²
ZABARWIENIE: 3
STRONA: 85



MEŹCZYŻNA

KOBIETA

REF: UNBOXER
LINIA: UNDERWEAR
GRAMAJE: 160 g/m²
ZABARWIENIE: 3
STRONA: 203

REF: UNMIDWAY
LINIA: UNDERWEAR
GRAMAJE: 160 g/m²
ZABARWIENIE: 3
STRONA: 202

REF: UNSLIP
LINIA: UNDERWEAR
GRAMAJE: 160 g/m²
ZABARWIENIE: 3
STRONA: 202

REF: UNBRIEFS
LINIA: UNDERWEAR
GRAMAJE: 160 g/m²
ZABARWIENIE: 3
STRONA: 201

REF: UNTONG
LINIA: UNDERWEAR
GRAMAJE: 160 g/m²
ZABARWIENIE: 3
STRONA: 200



DZIECIECE

REF: TSRBBODY
LINIA: REGULAR
GRAMAJE: 170 g/m²
ZABARWIENIE: 11
STRONA: 54-55

REF: TSRBSUIT
LINIA: REGULAR
GRAMAJE: 170 g/m²
ZABARWIENIE: 5
STRONA: 56

REF: TSRBODY150
LINIA: REGULAR
GRAMAJE: 145 g/m²
ZABARWIENIE: 11
STRONA: 57

REF: TSRBBODYLS
LINIA: REGULAR
GRAMAJE: 170 g/m²
ZABARWIENIE: 5
STRONA: 56



PRODUKCJE SPECJALNE



**Projektujemy,
Personalizujemy
I Produujemy.**



Tworzymy spersonalizowaną odzież

Dostosowanie koszulki, bluzy, polo, koszuli czy spodnie dzięki **JHK** jest bardzo proste. W ten sposób Twój projekt lub marka zyskają na widoczności i na jakości. Wyślij nam projekt i weźmiemy się do dzieła.



Uniformy W twojej firmie

W **JHK** oferujemy Twojej firmie szeroką gamę odzieży, która pozwoli na ujednoczenie wizerunku biznesowego wśród Twoich klientów.



Tworzymy Twoją markę odzieżową

Nasz dział projektowy może również opracować model odzieży roboczej. Firma **JHK** obsługuje wszystkie procesy od początku do końca, od etapu projektowania indywidualnych kolekcji po etap produkcji odzieży.



JHK

T-SHIRT



Certificaciones ISO en centros auditados.
JHK Madrid y Almacén Central.